

Brochure  
GROUPES  
2019



SAINT-ÉTIENNE  
ET SA RÉGION

# CIRCUITS & SÉJOURS

# Saint-Étienne Tourisme & Congrès, votre meilleur atout pour organiser sereinement votre circuit sur mesure !

Notre équipe est 100% dédiée au service des groupes.

En lien étroit avec plus de **300 partenaires**, notre objectif est de concocter pour vous le séjour idéal **au plus près de vos envies et de votre budget**.

Pour plus de confort et de réactivité, un seul interlocuteur expert dans son domaine, suit votre projet de A à Z.

Christophe & Patricia.



## Cadeaux souvenirs

Vous souhaitez faire plaisir à vos participants, fêter une occasion particulière ; une large gamme de cadeaux design et de produits locaux personnalisables vous est proposée.

Catalogue disponible sur simple demande par mail.



## Comprendre nos programmes de visites :

- Les tarifs indiqués en TTC, sont prévus hors transport.
- Menus : les choix des entrées, plats, desserts sont communs à l'ensemble du groupe.
- Tous les programmes sont aménageables selon vos souhaits (changement de visites, de restaurants, d'horaires...).
- Les visites peuvent se réserver indépendamment et sans restaurant.
- Les distances kilométriques sont données à titre indicatif et concernent le nombre de kilomètres entre le premier et le dernier site visité.
- Les circuits journées sont sur une base d'un minimum de 20 personnes (25 pour le déjeuner croisière et 30 pour les déjeuners spectacles). Mini-groupes, devis personnalisés sur demande.



# JOURNÉES & SÉJOURS

**Notre territoire est riche de contrastes.** De la métropole **design** aux villages de **caractère** en passant par une richesse **naturelle** remarquable, c'est toute une région qui s'offre à vous. Faites un pas de côté, arrêtez-vous chez nous !

**Pour vous inspirer et vivre une expérience différente, voici une sélection de plusieurs formules.**



## BIENNALE INTERNATIONALE DESIGN SAINT-ÉTIENNE

21 MARS ◀▶ 22 AVRIL 2019

### 3 bonnes raisons de découvrir la Biennale :

- ▶ Un évènement international à la Cité du design et dans d'autres sites et musées ;
- ▶ Un mois pour s'ouvrir l'esprit au design ;
- ▶ Une expérience culturelle à tester ;

Confiez-nous vos envies, nous vous aiderons à « designer » votre journée et mixerons les découvertes.





**Cité du  
design**

## Saveurs & design

10 KM  
environ

### 🕒 MATIN CITÉ DU DESIGN

Visite guidée au cœur de la Cité du design. Seule ville française créative UNESCO de design, Saint-Étienne est aujourd'hui une référence mondiale en matière de design et de créativité.

Visitez toute l'année l'emblématique Cité du design située dans l'ancienne Manufacture Impériale d'Armes de Saint-Étienne.

Partez à la découverte de l'histoire de bâtiments témoins du lien entre art et industrie au cœur du nouveau quartier créatif.

> Boutique sur place.

### 🕒 DÉJEUNER

### 🕒 APRÈS-MIDI LES ATELIERS WEISS

Pour les « choco-addicts », la visite de l'emblématique chocolaterie Weiss (inventeur des chocolats Napolitains) s'impose. Découvrez les ateliers depuis la passerelle avec un salarié-guide et en autonomie visitez l'exposition dédiée à la Chocolaterie Weiss.

Weiss, un style et une saveur uniques. Pour un souvenir personnalisé (avec supplément) « designez » vous-même votre propre tablette au cœur d'un espace dédié au chocolat.

> Boutique sur place.



**Les  
Ateliers  
Weiss**



### MENU

sur le site de la Cité du design

Kir châtaigne

Œuf parfait émulsion à la fourme  
ou terrine et salade

Lapin aux olives et pâtes fraîches  
ou truite en papillote et ses petits  
légumes

Fromage sec ou faisselle

Moelleux chocolat Weiss et glace  
verveine ou crumble pommes,  
framboises et amandes

*Un verre de vin blanc ou rouge, café ou thé  
par personne*

### COMPOSEZ VOTRE JOURNÉE !



#### VARIANTES

REMPLECEZ L'UNE DES ÉTAPES :

- Musée d'art moderne et contemporain
- Les Ateliers Weiss, chocolaterie : animation au choix (percez les secrets du Praliné ou initiation à la dégustation de chocolat) sur demande et sous réserve de disponibilité.
- Découvrez les expositions de la Biennale Internationale Design Saint-Etienne du 21 mars au 22 avril 2019.

Réalisable  
du mardi au vendredi.

Minimum 20 pers.

Prix variable selon le nombre  
de personnes, les visites,  
variantes et options choisies.

À partir de  
**41€<sup>30</sup>**  
par pers.



## Musée d'art moderne et contemporain

# Art moderne & design urbain

10 KM environ

### MATIN

#### MUSÉE D'ART MODERNE ET CONTEMPORAIN

De renommée internationale, le musée abrite près de 20 000 œuvres. Vivez une expérience culturelle différente grâce à des visites adaptées à vos envies : « Post it » pour exprimer vos émotions de façon ludique, « architecture » ou « classique » pour découvrir les incontournables de Monet à Soulages.

Faites un pas de côté et portez un autre regard sur l'art moderne, nous vous offrons les clefs de lecture.

> Boutique sur place.

### DÉJEUNER

### APRÈS-MIDI

#### VISITE GUIDÉE À PIED « SAINT-ÉTIENNE VILLE UNESCO DE DESIGN »

À travers la présentation d'objets manufacturés, de commerces primés, de mobilier urbain « designé », de bâtiments emblématiques, vous découvrirez un véritable laboratoire du design.



Ville Design UNESCO



### MENU

Vin pétillant local **ou** jus de fruits

Salade Forézienne **ou** ravioles de Royan

Paleron de bœuf confit, jardinière de légumes **ou** filet de poisson du jour, accompagnement

Fromages sec **ou** blanc

Brioche perdue aux fruits de saison **ou** moelleux au chocolat Weiss

*Eau minérale, gazeuse, vin (1 bouteille pour 4 pers), café, thé, infusion*

## COMPOSEZ VOTRE JOURNÉE !



### VARIANTES

REPLACEZ L'UNE DES ÉTAPES :

- Site Le Corbusier
- Chocolaterie Des Princes
- Les Ateliers Weiss chocolaterie
- Village Café Chapuis
- Spectacle de magie au musée Métamorphosis
- Spectacle humour stéphanois au cabaret La Ricane

À partir de  
**40€<sup>80</sup>**  
par pers.

Réalisable tous les jours.

Minimum 20 pers.

Prix variable selon le nombre de personnes, les visites, variantes et options choisies.


**Site Le Corbusier**

## Site Le Corbusier & plateau télé

 15 KM  
environ

### **MATIN** **SITE LE CORBUSIER**

Vivez une expérience unique en vous laissant emporter par le génie de l'architecte Le Corbusier. Premier site en Europe, trois bâtiments vivants symbolisent sa vision des espaces de vie harmonieux. Pour une première approche, programmez la visite de la Maison de la Culture (classée au Patrimoine Mondial de l'UNESCO) et celle de l'église Saint-Pierre résolument contemporaine avec sa nef inondée de lumière par la magie des ouvertures. Asseyez-vous sur les gradins et laissez-vous envahir par la sérénité du lieu.

> *Boutique sur place.*

### **DÉJEUNER**

### **APRÈS-MIDI** **TL7 - LES PLATEAUX DE LA TÉLÉVISION DE LA LOIRE**

Envie d'explorer les coulisses d'un studio de télévision ? Rentrez au cœur de l'action et découvrez l'univers de la chaîne locale TL7. Assistez à l'enregistrement d'une des émissions phares de la chaîne et partagez un moment de convivialité avec l'animateur autour d'une pause gourmande. Trois émissions sont proposées : la spéciale foot avec « Club ASSE », « Vu d'ici » émission dédiée à l'actualité culture et loisirs, « Loire Eco », l'émission économique. Le coup de cœur de TL7 : la visite de la régie.


**TL7**


### **MENU**

Kir **ou** cocktail de fruits

Assortiment de charcuterie **ou** aubergine à la Parmiggiana

Sauté de volaille à l'ancienne **ou** saucisson chaud sauce vin rouge pomme vapeur et sarasson frais

Fromage sec **ou** blanc

Tarte fine aux pommes et glace vanille **ou** salade de fruits frais

*vin (1 bouteille pour 4 pers), café ou infusion par personne*

### **COMPOSEZ VOTRE JOURNÉE !**



#### **VARIANTES**

REMPLECEZ L'UNE DES ÉTAPES :

- Site Le Corbusier, visite de l'Unité d'Habitation avec son appartement témoin meublé et l'école maternelle avec sa cour de récréation perchée sur le toit de l'immeuble
- Musée d'art moderne et contemporain
- Planétarium

Réalisable du lundi au samedi (sauf mardi).

Minimum 20 pers.

Prix variable selon le nombre de personnes, les visites, variantes et options choisies.

À partir de  
**40€<sup>90</sup>**  
par pers.



## Musée d'Art et d'Industrie

# Mémoires & savoir-faire

10 KM environ

### MATIN

#### MUSÉE D'ART ET D'INDUSTRIE

À la croisée de l'Art et de l'Histoire, des techniques et des sciences, ce musée incontournable depuis « Manufrance » s'ouvre également à la création moderne.

Il abrite trois collections d'envergure internationale : « armes » reflet du savoir-faire artisanal et manufacturier stéphanois, « cycles », la première bicyclette française a été fabriquée à Saint-Étienne, et enfin la plus importante collection de « rubans » au monde.

> Boutique sur place.

### DÉJEUNER

### APRÈS-MIDI

#### MUSÉE DES TRANSPORTS URBAINS DE SAINT-ÉTIENNE ET SA RÉGION

Intimement lié au développement de Saint-Étienne, le tramway a toujours fait partie du paysage urbain.

C'est plus de 100 ans d'histoire et de savoir-faire qui sont retracés dans ce musée dédié aux transports stéphanois, c'est plus d'un siècle passé à inventer chaque jour les transports de demain.

OU

#### ATELIER CONSERVATOIRE DES MEILLEURS OUVRIERS DE FRANCE

Structure unique en France et gardienne du légendaire savoir-faire des Meilleurs Ouvriers de France, le musée abrite plus de 50 chefs d'œuvres et autres réalisations de 1924 à aujourd'hui.

Découvrez l'ingéniosité et la passion qui ont animé les créateurs de ces œuvres uniques.



#### Musée des transports urbains



### MENU

Kir ou jus de fruits

Terrine de volaille à la fourme de Montbrison et sa petite salade ou cake aux légumes provençaux, jus d'olive

Ballottine de volaille aux herbes jus corsé, garnitures ou dos de lieu noir, crème de crustacés et ses garnitures

Fromage sec ou blanc

Tarte aux pommes tièdes, glace vanille ou brownies au chocolat et pralines

vin (1 bouteille pour 4 pers) et café ou infusion par pers.

Réalisable du lundi au samedi (sauf mardi).

Minimum 20 pers.

Prix variable selon le nombre de personnes, les visites, variantes et options choisies.

Si visite Atelier Meilleur Ouvrier de France : + 3€

À partir de  
**32€<sup>50</sup>**  
par pers.



**Source  
Badoit**

## Un café, un verre d'eau !

30 KM  
environ

### **MATIN** VILLAGE CAFÉ CHAPUIS

Torréfacteur stéphanois traditionnel depuis 1945, la maison Chapuis vous invite à découvrir Le Village Café, concept innovant qui regroupe un musée, une boutique, un bar à café et un atelier de torréfaction. Avec le maître torréfacteur, découvrez les secrets d'un café à la saveur unique.

> *Boutique sur place.*

### **DÉJEUNER**

### **APRÈS-MIDI** USINE DE LA SOURCE BADOIT

Auguste Saturnin Badoit a mis pour la 1<sup>ère</sup> fois la légendaire eau minérale Badoit en bouteille en 1837. Visitez aujourd'hui une entreprise d'embouteillage à la pointe de la technologie et des process de fabrication pour l'une des plus prestigieuses eaux de table françaises.

> *Boutique sur place.*



**Village Café  
Chapuis**



### **MENU**

Kir **ou** cocktail de jus de fruits

Cake chorizo et sa petite salade **ou** gâteau de foie tiède sur sa petite salade

Soufflé de perche sauce oseille spaghetti **ou** jambon braisé à la fourme et pommes boulangères

Fromage sec **ou** blanc

Moelleux aux noix, glace vanille **ou** pain perdu en gâteau, sauce caramel

*Côtes du Forez en pichet, café, thé ou infusion.*

### COMPOSEZ VOTRE JOURNÉE !



#### **VARIANTES**

REMPLECEZ L'UNE DES ÉTAPES :

- ➔** Espace découverte Badoit
- ➔** Souffleur de verre
- ➔** La Provence en miniature

Réalisable du lundi au jeudi.

Minimum 20 pers.

Prix variable selon le nombre de personnes, les visites, variantes et options choisies.

À partir de  
**36€<sup>40</sup>**  
par pers.





## Puits Couriot / Parc-Musée de la mine

# Sur les pas des gueules noires

20 KM  
environ

### MATIN

#### CHOCOLATERIE DES PRINCES

Depuis plus de 120 ans, cette grande dame de la tradition chocolatière stéphanoise innove et nous régale grâce à son savoir-faire exceptionnel. Vêtu d'une charlotte et d'une blouse, visitez les ateliers. La chocolaterie vous dévoile ses secrets de fabrication de la fève de chocolat au produit fini, dont le fameux « Grêlon du Pilat ». Une halte gourmande vous permet de goûter aux délicieux Chocolats des Princes.

> Boutique sur place.

### DÉJEUNER

### APRÈS-MIDI

#### PUITS COURIOT / PARC-MUSÉE DE LA MINE

Equipé d'un casque de mineur, plongez dans les profondeurs pour découvrir la galerie du Puits Couriot / Parc-Musée de la mine. Un véritable voyage dans le temps, l'émotion est palpable ! Le chevalement et les deux crassiers, monumentales collines de déchets du charbon sont des emblèmes de l'aventure minière de Saint-Etienne. Partez sur les traces du travail des mineurs en visitant la salle « des pendus », le grand lavabo, la lampisterie...

> Boutique sur place.



Chocolaterie  
des Princes



#### MENU

Kir **ou** jus de fruits

Verdurette de saison, bavaois de tomate  
**ou** brioche farcie d'un saucisson de saumon

Noix de joue de bœuf mitonnée longtemps, garnitures **ou** jambon cuit à l'os, sauce madère

Fromage sec **ou** blanc

Soufflé glacé à l'orange **ou** tarte aux pommes tièdes, glace vanille

Vin (1 bouteille pour 4 pers) et café **ou** infusion par pers

### COMPOSEZ VOTRE JOURNÉE !



#### VARIANTES

REMPLECEZ L'UNE DES ÉTAPES :

- ➔ Château écomusée des Bruneaux
- ➔ Les Ateliers Weiss, chocolaterie
- ➔ Musée des sapeurs-pompiers
- ➔ Ateliers conservatoire des Meilleurs Ouvriers de France
- ➔ Musée d'Art et d'Industrie
- ➔ Croisière dans les gorges de la Loire

À partir de  
**37€**  
par pers.

Réalisable tous les jours.

Minimum 20 pers.

Prix variable selon le nombre de personnes, les visites, variantes et options choisies.



## Village jardin de Chamboeuf

# Secrets de roses

8 KM  
environ

### **MATIN** VILLAGE JARDIN DE CHAMBŒUF

Découvrez le Village Jardin de Chamboeuf dédié à la fleur préférée des français et berceau du créateur rosiériste mondial Antoine Meilland. Suivez votre guide sur un itinéraire pédestre facilement accessible. Écoutez ses conseils au fil d'un parcours bucolique riche de plus de 5 000 rosiers en plein cœur du village. Une expérience unique pour les amoureux des roses et de la nature.

> Boutique sur place.

### **ou** ROSERAIE DE SAINT-GALMIER

Située en bordure de la rivière Coise, la roseraie abrite plus de 300 variétés de rosiers. Suivez le guide entre les massifs parfumés de la roseraie, parc romantique où s'épanouissent roses anciennes et modernes ; une flânerie florale au cœur d'un paysage plein de charme.

### **DÉJEUNER**

### **APRÈS-MIDI** SOUFFLEUR DE VERRE ET LA PROVENCE EN MINIATURE

Pierre Marion, maître verrier, vous accueille pour une démonstration commentée de son art. Il fabrique devant vos yeux des objets uniques et vous dévoile ses secrets. Boutique sur place.

Ensuite, suivez la visite commentée d'une maquette sonorisée de 150 m<sup>2</sup> présentant des scènes de la vie provençale.



Souffleur  
de verre



### MENU

Kir **ou** jus de fruits

Feuilleté au jambon et lit de salade **ou** salade de lardons et gésiers déglacés au vinaigre balsamique, toast de chèvre

Filet mignon de porc à la graine de moutarde **ou** filet de poisson selon arrivage et son crémeux citronné

Fromage blanc fermier **ou** sec

Tarte aux fruits de saison

Vin (1 bouteille pour 4 pers) un café, thé **ou** infusion par personne.

### COMPOSEZ VOTRE JOURNÉE !



#### OPTIONS

AJOUTEZ À VOTRE SÉJOUR :

- ➔ Dégustation de produits à base de rose à la Maison de la rose à Chamboeuf



#### VARIANTES

REMPLEZ L'UNE  
DES ÉTAPES :

- ➔ Safranière
- ➔ Usine ou Espace découverte Badoit

Réalisable tous les jours.  
Floraison optimale de fin mai à début juillet en fonction des conditions climatiques.

Minimum 20 pers.

Prix variable selon le nombre de personnes, les visites, variantes et options choisies. Si visite du Village Jardin de Chamboeuf, rajouter 1€ au prix.

À partir de  
**33€<sup>50</sup>**  
par pers.



**Château  
d'Andrézieux-  
Bouthéon**

## La route des châteaux

35 KM  
environ

### 🕒 MATIN

#### CHÂTEAU D'ANDRÉZIEUX-BOUTHÉON

Poussez le majestueux portail de cette ancienne forteresse devenue demeure bourgeoise. Laissez-vous charmer par la Galerie des portraits et ses curieux tableaux parlants.

Découvrez l'univers paysan du siècle dernier et écoutez l'esprit de la matrone gardienne des recettes locales. Le plus du château : son immense parc considéré comme l'un des plus beaux jardins botaniques et animaliers de la Loire et l'originalité des aquariums installés dans les salles basses.

> Boutique sur place.

### 🕒 DÉJEUNER

### 🕒 APRÈS-MIDI

#### CHÂTEAU DES BRUNEAUX

Découvrez un Château restauré du XVIII<sup>e</sup> siècle (pièces meublées, bibliothèque, galerie des portraits...) ; son espace musée intègre : une salle de classe d'autrefois, un espace « Cégé » jeux et jouets, une salle des perruques.... Visitez sa galerie de mine de 150 mètres aménagée par d'anciens mineurs.

> Boutique sur place.



**Château des  
Bruneaux**



### MENU

Kir **ou** jus de fruit

Bavarois de merlu aux herbes fraîches **ou** tarte fine aubergine, jambon cru et fourme de Montbrison

Épaule de cochon confite, légumes de saison **ou** filet de lieu, crème de curry et céréales gourmandes

Fromage sec **ou** blanc

Coulant au chocolat noir et crème anglaise **ou** tarte aux fruits de saison et son coulis

Vin (1 bouteille pour 4 pers), un café par personne.

### COMPOSEZ VOTRE JOURNÉE !



#### OPTIONS

AJOUTEZ À VOTRE SÉJOUR :

- ➔ Château de Bouthéon : dégustation de produits locaux ou visite « enquête au château ».

Réalisable tous les jours.

Minimum 20 pers.

Prix variable selon le nombre de personnes, les visites, variantes et options choisies. Supplément dimanche au Château de Bouthéon

À partir de  
**36€<sup>20</sup>**  
par pers.



## Maison de la Forge

# Savoir-faire d'antan

20 KM  
environ

### MATIN

#### LA MAISON DES TRESSES ET LACETS

Lieu d'histoire et de création, le musée est installé dans une ancienne usine textile. L'âme du site est une imposante roue à augets qui actionne les machines. Suivez le bruissement des métiers à tresser ou à lacer et familiarisez-vous avec un savoir-faire réputé. Galons, croquets et autres princesses... n'auront plus de secrets pour vous !

### DÉJEUNER

### APRÈS-MIDI

#### MAISON DE LA FORGE – LA MOURINE

La Maison des Forgerons retrace l'histoire de la Forge à travers des techniques et des outils séculaires. Découvrez le circuit du feu, du charbon, de l'air et de l'eau, dans un voyage à travers le temps, de la forge d'hier à celle d'aujourd'hui.



### MENU

Kir **ou** jus de Fruits

Assiette du Pilat (plat complet chaud et froid)

Charcuterie Maison (saucisson sec, jambon cru, rilette), salade, saucisson chaud, sarasson, râpée (spécialité stéphanoise), brushetas

Fromage sec **ou** blanc

Assiette de mignardises

*Café ou thé, 1 bouteille de vin pour 6 personnes*

Sur place : boutique spécialisée en charcuterie traditionnelle du Pilat et vins de la Vallée du Rhône.

### COMPOSEZ VOTRE JOURNÉE !



#### VARIANTES

REMPLECEZ L'UNE DES ÉTAPES :

→ Chartreuse de Sainte-Croix-en-Jarez

À partir de  
**36€**  
par pers.

Réalisable tous les jours.

Minimum 20 pers.

Prix variable selon le nombre de personnes, les visites, variantes et options choisies.



## SAINT-ÉTIENNE VILLE D'ART & D'HISTOIRE

### LES VISITES DÉCOUVERTES DE LA VILLE AUX MILLE BREVETS :

- ↖ **Saint-Étienne des hauteurs** : circuit commenté en bus (hors centre historique).
- ↖ **Saint-Étienne cœur ancien** : balade dans le cœur historique de Saint-Étienne
- ↖ **Saint-Étienne au fil des siècles** : du Moyen-Âge à la Ville créative UNESCO de design, l'histoire de la ville au fil des siècles.
- ↖ **Saint-Galmier** : visite historique d'une ville classée « 100 Plus Beaux Détours en France ».
- ↖ **Saint-Victor-sur-Loire** : mémoire des pierres, histoire des hommes, visitez ce petit village médiéval surplombant les gorges de la Loire.
- ↖ **Saint-Étienne Footing** : visites sportives pour expérimenter l'histoire de la ville différemment.





## Chartreuse de Sainte-Croix-en-Jarez

# Au cœur du Parc naturel régional du Pilat

20 KM  
environ

### MATIN

#### CHARTREUSE DE SAINTE-CROIX-EN-JAREZ

Créé suite à un rêve prophétique, cet ancien monastère chartreux, devenu village à la Révolution française est imprégné de légendes et d'histoires médiévales. Aujourd'hui classée parmi les « Plus beaux Villages de France »®, Sainte-Croix-en-Jarez vous ouvre ses portes. Découvrez la vie atypique des chartreux et ce patrimoine historique unique en France !

> *Boutique sur place.*

### DÉJEUNER

### APRÈS-MIDI

#### MAISON DES TRESSSES ET LACETS

Lieu d'histoire et de création, le musée est installé dans une ancienne usine textile. L'âme du site est une imposante roue à augets qui actionne les machines. Suivez le bruissement des métiers à tresser ou à lacer .



Maison des tresses et lacets



### MENU

Kir **ou** jus de fruits du Pilat

Salade campagnarde **ou** terrine de confit de foie de porc

Saucisson chaud pommes de terre et sarasson **ou** suprême de volaille forestière, gratin de pommes de terre et champignons à la crème

Fromage sec **ou** blanc

Vacherin maison vanille framboise et son coulis **ou** gâteau au chocolat maison et crème Anglaise

*vin (1 bouteille pour 4 pers) + café ou infusion par personne*

## COMPOSEZ VOTRE JOURNÉE !



### OPTIONS

AJOUTEZ À VOTRE SÉJOUR :

- ➔ Visite de la Chartreuse costumée « Tous en scène » : une visite en costume médiéval pour s'imaginer dans la peau d'un personnage du Moyen-Âge.
- ➔ Dégustation de produits locaux à la Chartreuse et à la Maison des Tresses et Lacets



### VARIANTES

REMPLECEZ L'UNE DES ÉTAPES :

- ➔ Visite « Cré-active » de la Chartreuse (petits jeux interactifs au fil de la visite) pour une découverte ludique.

Réalisable tous les jours.

Minimum 20 pers.

Prix variable selon le nombre de personnes, les visites, variantes et options choisies.

À partir de  
**37€<sup>10</sup>**  
par pers.

# Sac à dos & patrimoine

Pas de déplacement du bus

## MATIN

### Randonnée au cœur du Parc Naturel Régional du Pilat

Suivez votre guide sur les sentiers à travers hêtraies et landes de genêts, il vous racontera l'histoire des moines Chartreux. Déconnectez, laissez votre regard s'évader vers la mystérieuse Chartreuse de Sainte-Croix-en-Jarez classée « Plus Beaux Villages de France® ».

## PIQUE-NIQUE

## APRÈS-MIDI

### Chartreuse de Sainte-Croix-en-Jarez

Et si vous visitiez un site patrimonial d'exception sous forme de jeu ? Testez la visite « Cré-active » qui approche la culture sous une forme ludique - avec des mini activités de 5 minutes (visite muette, visite à travers le regard de l'autre...) rythmant la visite classique.

> Boutique sur place.



Autour de Sainte-Croix-en-Jarez



### Panier pique-nique de produits locaux

Charcuterie variée,  
Tourte chèvre-épinards,  
Assortiment de fromages  
et de desserts

Vin (1 bouteille pour 4 pers), café  
ou infusion par personne

### COMPOSEZ VOTRE JOURNÉE !



#### OPTIONS AJOUTEZ À VOTRE SÉJOUR :

- ➔ Dégustation à la chèvrerie



#### VARIANTES REMPLACEZ L'UNE DES ÉTAPES :

- ➔ Chartreuse : visite guidée patrimoniale
- ➔ Randonnée de 3h « Les Chèvres des Chartreux »

À partir de  
**25€**  
par pers.

Réalisable tous les jours selon conditions climatiques. Pour la randonnée patrimoine, bonne condition physique, durée 2h, pas de difficultés particulières.

Minimum 20 pers.

Prix variable selon le nombre de personnes, les visites, variantes et options choisies.

# Plaisirs de l'eau

20 KM environ

## MATIN

### Activités nautiques sur le lac

Programmez une escapade 100% aquatique ! Fans d'activités nautiques faites-vous plaisir en canoë-kayak, catamaran, dériveur ou goélette (bateau collectif) encadrés par des moniteurs diplômés. Hissez les voiles ou préparez les pagaies, c'est ici que votre aventure commence.

## DÉJEUNER

## APRÈS-MIDI

### Croisière découverte

Embarquez sur le « Grangent » et naviguez sur les méandres pittoresques de la Loire. Laissez-vous envahir par la beauté des paysages riches d'une faune et d'une flore incomparables. Après la croisière, faites une balade sur la plage ou sur le port.



Base nautique de Saint-Victor-sur-Loire



### MENU

Kir ou cocktail de fruits  
Aubergine à la Parmigiana ou salade du Moulin

Sauté de volaille à l'ancienne ou filet de merlu et sa sauce vierge

Fromage sec ou blanc

Tarte fine aux pommes et glace vanille ou salade de fruits frais

Vin (1 bouteille pour 4 pers), café ou infusion par personne

### COMPOSEZ VOTRE JOURNÉE !



#### OPTIONS AJOUTEZ À VOTRE SÉJOUR :

- ➔ Stand-up-paddle (Max. 20 pers.)



#### VARIANTES REMPLACEZ L'UNE DES ÉTAPES :

- ➔ Course d'orientation
- ➔ VTT
- ➔ Découverte environnement

À partir de  
**62€<sup>50</sup>**  
par pers.

Activités nautiques possibles de mai à octobre.

Minimum 20 pers.

Prix variable selon le nombre de personnes, les visites, variantes et options choisies.

# Pilat sport

Pas de déplacement  
du bus



Acrobranche

## MATIN ACCROBRANCHE

Vivez une matinée sport-aventure dans le Parc naturel régional du Pilat. Neuf parcours forestiers avec plus de 50 ateliers dans les arbres vous attendent. Partez à l'ascension d'arbres séculaires et laissez-vous glisser le long d'une tyrolienne de 110 mètres, sensations garanties !

## DÉJEUNER

## APRÈS-MIDI MULTI-ACTIVITÉS

Testez la trottinette tout terrain, le tir à la sarbacane ou ne perdez plus le nord avec une initiation à l'orientation en forêt... Autant d'activités pour déborder d'énergie.

Bonne condition physique requise.  
Réalizable d'avril à octobre.  
Minimum 20 pers.  
Prix variable selon le nombre de personnes,  
les visites, variantes et options choisies.

À partir de  
**43€<sup>20</sup>**  
par pers.



## MENU

Kir au cassis **ou** jus de fruits

Salade lyonnaise aux  
croutons, lardons et oignons  
frits, œuf mollet **ou** tartine  
de Fourme de Montbrison  
au miel sur sa petite salade

Blanquette de veau à  
l'ancienne et sa garniture  
de Saison **ou** suprême de  
volaille, sauce forestière et  
son duo de légumes

Fromage sec **ou** blanc

Assiette gourmande

Vin (1 bouteille pour 4 pers), café **ou**  
thé **ou** infusion

## COMPOSEZ VOTRE JOURNÉE !

**+** **OPTIONS**  
AJOUTEZ À VOTRE  
SÉJOUR :

- Paint-ball
- Sarbacane

**≡** **VARIANTES**  
REMPLECEZ L'UNE  
DES ÉTAPES :

- Descente en  
trottinette tout  
terrain, des  
hauteurs de  
Planfoy à la vallée  
du Furan

# Esprit nordique

10 KM  
environ



Challenge  
des neiges

## MATIN BALADE EN RAQUETTES

Envie de Grand Nord ? De la neige, un beau soleil d'hiver, c'est l'atmosphère idéale pour faire des raquettes (avec guide). Vivez les grands espaces du Parc du Pilat.

## DÉJEUNER

## APRÈS-MIDI CHALLENGE DES NEIGES DANS LE PILAT

L'aventure continue avec un atelier d'initiation recherche des victimes d'avalanche, une course d'orientation en raquettes, de la luge, un biathlon des neiges (courses en trottinette + tir). Expérimentez des activités sportives pleines de sensations.

Bonne condition physique requise.  
Réalizable en hiver et selon conditions  
météorologiques.  
Minimum 20 pers.  
Prix variable selon le nombre de personnes,  
les visites, variantes et options choisies.

À partir de  
**49€<sup>90</sup>**  
par pers.



## MENU

Kir châtaigne **ou** jus de  
fruits

Charcuterie de  
campagne + salade  
verte

Tartiflette

Tarte myrtille maison  
**ou** coupe du jour

1 bouteille de vin pour 6, café,  
thé **ou** infusion

## COMPOSEZ VOTRE JOURNÉE !

**+** **OPTIONS**  
AJOUTEZ À VOTRE  
SÉJOUR :

- Découverte de  
l'activité de chiens  
de traîneaux

**≡** **VARIANTES**  
REMPLECEZ L'UNE  
DES ÉTAPES :

- Descente en  
trottinette tout  
terrain, des  
hauteurs de  
Planfoy à la vallée  
du Furan



Déjeuner  
croisière

## Croisière gourmande

15 KM  
environ

### 🕒 MATIN DÉJEUNER CROISIÈRE

Embarquez à bord du bateau « Le Grangent » et découvrez les pittoresques gorges de la Loire le temps d'un déjeuner-croisière commenté.

Le bateau glisse silencieusement sur les méandres du fleuve dominés par les silhouettes imposantes de châteaux médiévaux. Laissez-vous envahir par la beauté des paysages riches d'une faune et d'une flore remarquables.

### 🕒 APRÈS-MIDI MUSÉE D'ART ET D'INDUSTRIE

À la croisée de l'Art et de l'Histoire, des techniques et des sciences, ce musée incontournable depuis Manufrance s'ouvre également à la création moderne.

Il abrite trois collections d'envergure internationale : « arme » reflet du savoir-faire artisanal et manufacturier stéphanois, « cycle », la première bicyclette française a été fabriquée à Saint-Étienne et enfin la plus importante collection de « rubans » au monde.

> Boutique sur place.



### MENU À BORD

Kir accompagné, 1 verrine de foie gras et chutney de figue, 1 mousse de thon à la provençale

Entremet de saumon fumé, thon et légumes, salade, tomate confite et pignons de pin **ou** dôme de lentilles du Puy en Velay, magret de canard fumé, mélange du jardin, tomate confite

Canon de volaille farce fine et sauce aux cèpes **ou** poitrine de veau printanière et confit d'échalotes

Garnitures : brique de gratin dauphinois et flan de légumes à la provençale

Fromage sec **ou** blanc

Royal chocolat **ou** entremet « Délice aux pommes du Pilat »

Eau minérale, vin rosé et vin rouge (1 bouteille pour 3 pers.), café ou thé, pain individuel.

### COMPOSEZ VOTRE JOURNÉE !



#### OPTIONS AJOUTEZ À VOTRE SÉJOUR :

- Miellerie des gorges de la Loire.
- Réserve naturelle des gorges de la Loire



#### VARIANTES REMPLECEZ L'UNE DES ÉTAPES :

- Château d'Andrézieux-Bouthéon
- Château des Bruneaux
- Ateliers conservatoire des Meilleurs Ouvriers de France
- Puits Couriot / Parc Musée de la mine
- Musée des Pompiers

À partir de  
**49€<sup>50</sup>**  
par pers.

Réalisable tous les jours sauf mardi. Navigation entre le 1<sup>er</sup> mai et le 31 octobre.

Minimum 25 pers.

Prix variable selon le nombre de personnes, les visites, variantes et options choisies.





## Croisière découverte

# Au fil de l'eau

35 KM  
environ

### MATIN

#### BATEAU CROISIÈRE DÉCOUVERTE

Embarquez à bord du bateau « Le Grangent » pour une croisière découverte des pittoresques gorges de la Loire. Naviguez en silence (moteurs électriques) sur les méandres du fleuve.

Laissez-vous envahir par la beauté des paysages riches d'un patrimoine bâti, d'une faune et d'une flore incomparables et apprenez l'histoire du premier barrage sur la Loire.

### DÉJEUNER

### APRÈS-MIDI

#### CHÂTEAU D'ANDRÉZIEUX-BOUTHÉON

Poussez le majestueux portail de cette ancienne forteresse devenue demeure bourgeoise. Laissez-vous charmer par la Galerie des portraits et ses curieux tableaux parlants. Suivez les chuchotements du fantôme qui veille des outils anciens. Le plus du château : un des plus beaux jardins botaniques et animaliers de la Loire.

> Boutique sur place.



Château  
d'Andrézieux-  
Bouthéon



### MENU

Kir cassis **ou** multi-fruits

Salade Forézienne **ou** feuilleté de saumon, chèvre frais et mesclun

Filet mignon de porc cuit en basse température **ou** ballotine de volaille farcie à la châtaigne, écrasé de pommes de terre, jus court

Fromage blanc **ou** sec

Tarte aux pommes du Pilat **ou** financier aux pralines et glace à la vanille

Vin Blanc/Rouge/Rosé (1 bouteille pour 4 pers), café.

### COMPOSEZ VOTRE JOURNÉE !



#### OPTIONS

AJOUTEZ À VOTRE SÉJOUR :

- Dégustation de produits du terroir au
- Château de Bouthéon



#### VARIANTES

REMPLEZ L'UNE DES ÉTAPES :

- Chocolaterie des Princes
- Les Ateliers Weiss, chocolaterie
- Village Café Chapuis
- Chartreuse de Sainte-Croix-en-Jarez

Réalisable tous les jours. Croisières du 1<sup>er</sup> mai au 31 octobre. Supplément le dimanche au Château de Bouthéon.

Minimum 20 pers.

Prix variable selon le nombre de personnes, les visites, variantes et options choisies.

À partir de  
**40€<sup>20</sup>**  
par pers.

# Journée pétillante

5 KM  
environ

## MATIN ESPACE BADOIT ET ATELIER DU SOUFFLEUR DE VERRE

L'Espace Découverte Badoit est un musée consacré à l'histoire de Badoit. Situé juste à côté de l'usine, il abrite entre autres une ancienne fosse d'embouteillage du 19<sup>e</sup> siècle. La visite commentée se termine par une dégustation d'eau pétillante. Puis rejoignez l'atelier de Pierre Marion, maître verrier, pour une démonstration commentée de son art. Il fabrique devant vos yeux des objets uniques et vous dévoile ses secrets.

> *Boutiques sur place.*

## DÉJEUNER

## APRÈS-MIDI DANSE ET JEUX AU CASINO

Le Casino le Lion Blanc vous propose un après-midi festif entre danses et jeux. Vous aimez danser ? Vous voulez tester un cours de danse ? Vous adorez les jeux de hasard ? Divertissez-vous selon vos envies et partagez un pétillant moment convivial. Aux beaux jours, la piscine s'offre à vous !

Réalisable en semaine, souffleur de verre ouvert du 4 mars au 31 octobre.

Minimum 20 pers.

Prix variable selon le nombre de personnes, les visites, variantes et options choisies.



Casino le  
Lion Blanc



## MENU

Croustillant de fourme de Montbrison

Noix de joue de porc, pressé de pommes de terre

Fromage blanc

Crumble aux pommes du Pilat

*Vin et café.*

À partir de  
**39€<sup>80</sup>**  
par pers.

## COMPOSEZ VOTRE JOURNÉE !

**+** **OPTIONS**  
AJOUTEZ À VOTRE SÉJOUR :

➔ Collation

**RE** **VARIANTES**  
REMPLECEZ L'UNE DES ÉTAPES :

➔ Usine Badoit

➔ Visite guidée de la ville de Saint-Galmier

➔ Hippodrome

# Salsa d'art d'art !

10 KM  
environ

## MATIN MUSÉE D'ART MODERNE ET CONTEMPORAIN

De renommée internationale, le musée abrite près de 20 000 œuvres. Vivez une expérience culturelle différente grâce à des visites adaptées à vos envies. Faites un pas de côté et portez un autre regard sur l'art moderne.

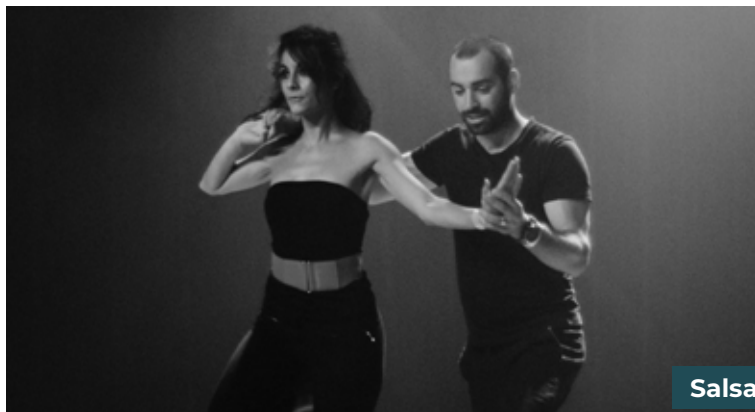
> *Boutique sur place.*

## DÉJEUNER

## APRÈS-MIDI EL GATITO SALSA

Pour s'amuser, la danse latino est un must à Saint-Étienne !

Découvrez les bases de la Salsa et de la Bachata sur des rythmes latinos « caliente ».



Salsa



## MENU

Kir **ou** jus de fruits

Salade fraîcheur selon la saison **ou** roulé feuilleté au jambon et tartare accompagné de salade

Emincé de poulet à la crème **ou** bœuf bourguignon avec son gratin dauphinois

Fromage blanc **ou** sec

Salade de fruits de saison **ou** mœlleux au chocolat

*Vin (1 bouteille pour 4 pers) et café.*

À partir de  
**35€<sup>80</sup>**  
par pers.

Réalisable lundi, mardi, vendredi, samedi.

Minimum 20 pers.

Prix variable selon le nombre de personnes, les visites, variantes et options choisies.

## COMPOSEZ VOTRE JOURNÉE !

**+** **OPTIONS**  
AJOUTEZ À VOTRE SÉJOUR :

➔ Visite ludique « post it » au Musée d'art moderne et contemporain

**RE** **VARIANTES**  
REMPLECEZ L'UNE DES ÉTAPES :

➔ Site Le Corbusier

# Entracte & chocolat

10 KM  
environ



Théâtre  
La Ricane

## MATIN CHOCOLATERIE DES PRINCES

Vêtu d'une charlotte et d'une blouse, visitez les ateliers. La chocolaterie vous dévoilera ses secrets de fabrication de la fève de chocolat au produit fini et vous pourrez déguster les délicieux Chocolats des Princes.

> Boutique sur place.

## APRÈS-MIDI DÉJEUNER SPECTACLE D'HUMOUR CAFÉ-THÉÂTRE LA RICANE

C'est un vrai café-théâtre vintage avec des chaises dépareillées, un style garage industriel et une scène dédiée au rire. Testez l'esprit bon enfant de la comédie « gaga » et vivez un moment de détente en découvrant le patois local.

ou

## DÉJEUNER SPECTACLE DE MAGIE MÉTAMORPHOSIS

L'illusion, c'est le métier de Jan Madd, artiste international reconnu. Déjeunez au cœur d'un théâtre-musée intime et découvrez des numéros mythiques réalisés sur scène ou à votre table.



### MENU

Sur simple demande

### COMPOSEZ VOTRE JOURNÉE !

#### + OPTIONS AJOUTEZ À VOTRE SÉJOUR :

- Collation

#### REPLACEZ L'UNE DES ÉTAPES :

- Les Ateliers Weiss, chocolaterie
- Village Café Chapuis

À partir de  
**43€<sup>50</sup>**  
par pers.

Réalisable du mardi au dimanche pour Métamorphosis. Possible vendredi, samedi, dimanche pour La Ricane (autres jours sur demande). Si spectacle Métamorphosis +5€.

Minimum 30 pers.

Prix variable selon le nombre de personnes, les visites, variantes et options choisies.

# Guinguettes gourmandes

25 KM  
environ



Bal  
populaire

## MATIN VILLAGE CAFÉ CHAPUIS

Torréfacteur stéphanois traditionnel depuis 1945, la maison Chapuis vous invite à découvrir Le Village Café, concept innovant qui regroupe un musée, une boutique, un bar à café et un atelier de torréfaction.

> Boutique sur place.

## DÉJEUNER

## APRÈS-MIDI APRÈS-MIDI DANSANT

Retrouvez l'ambiance des bals populaires et des thés dansants sur des rythmes allant du Madison au disco sans oublier les tubes des années 80.



### MENU

Kir ou cocktail de fruits

Aubergine à la Parmiggiana  
ou salade du Moulin

Sauté de volaille à l'ancienne  
ou filet de merlu et sa sauce  
vierge

Fromage sec ou fromage  
blanc

Tarte fine aux pommes et  
glace vanille ou salade de  
fruits frais

Vin (1 bouteille pour 4 pers), café ou  
infusion par personne

### COMPOSEZ VOTRE JOURNÉE !

#### + OPTIONS AJOUTEZ À VOTRE SÉJOUR :

- Menu grenouilles
- Collation

#### REPLACEZ L'UNE DES ÉTAPES :

- Chocolat Des Princes
- Les Ateliers Weiss chocolaterie

À partir de  
**39€<sup>80</sup>**  
par pers.

Réalisable du lundi au jeudi avec le Village Café Chapuis.

Minimum 20 pers.

Prix variable selon le nombre de personnes, les visites, variantes et options choisies.

# Histoires naturelles

45 KM  
environ

## MATIN

### ESPACE ZOOLOGIQUE DE SAINT-MARTIN-LA-PLAINE

Allez à la rencontre de 850 espèces différentes et découvrez l'une des plus grandes serres aux gorilles d'Europe. Ce zoo est un refuge pour les animaux en voie de disparition. La passion de son propriétaire fait qu'aujourd'hui ce zoo est un espace de protection et de reproduction.



Zoo

## DÉJEUNER

## APRÈS-MIDI

### RÉSERVE NATURELLE DES GORGES DE LA LOIRE

Surplombant la Loire, la réserve située à Saint-Victor-sur-Loire est un territoire naturel riche d'une flore variée et habité par des espèces animales rares. Cette pépite naturelle se découvre avec les guides de la Maison de la Réserve. Expérimentez le sentier d'interprétation et l'espace muséographique pour une approche différente de la nature.

> *Boutique sur place.*

Réalisable tous les jours.

Minimum 20 pers.

Prix variable selon le nombre de personnes, les visites, variantes et options choisies.

À partir de  
**44€**  
par pers.



## MENU

Apéritif maison **ou** jus de fruits

Lentilles vertes du Puy au jambon de pays **ou** tarte à la fourme de Montbrison

Quenelle de brochet façon forez **ou** parmentier de canard façon stéphanoise

Entremet chocolat et sa crème aux pralines **ou** choux aux pommes du Pilat

Vin (1 bouteille pour 4 pers) + café ou infusion par personne

## COMPOSEZ VOTRE JOURNÉE !



### OPTIONS

AJOUTEZ À VOTRE SÉJOUR :

➔ Dégustation de produits régionaux à la Maison de la Réserve



### VARIANTES

REPLACEZ L'UNE DES ÉTAPES :

➔ Bergerie de la Thiéry

➔ Village jardin de Chamboeuf

➔ Roseraie de Saint-Galmier

# De la terre à la lune

15 KM  
environ

## MATIN

### PLANÉTARIUM

Avec son dôme caractéristique, le Planétarium est la vitrine du savoir-faire technique et technologique stéphanois. Seul producteur de ce type de films en France, primé pour ses créations, le Planétarium vous emmène sur la route des étoiles en 3D, installés face à un écran en demi-sphère de 200 m<sup>2</sup> le voyage commence.

> *Boutique sur place.*



Planétarium

## DÉJEUNER

## APRÈS-MIDI

### PUITS COURIOT / PARC-MUSÉE DE LA MINE

Équipé d'un casque de mineur, plongez dans les profondeurs pour découvrir la galerie du Puits Couriot / Parc Musée de la mine. Un véritable voyage dans le temps, l'émotion est palpable !

> *Boutique sur place.*

Réalisable tous les jours.

Minimum 20 pers.

Prix variable selon le nombre de personnes, les visites, variantes et options choisies.

À partir de  
**40€<sup>50</sup>**  
par pers.



## MENU

Vin pétillant local **ou** jus de fruits

Salade Forézienne **ou** ravioles de Royan

Paleron de bœuf confit **ou** ballottine de volaille forestière

Fromage sec **ou** blanc

Brioche perdue aux fruits de saison **ou** moelleux au chocolat Weiss

Eau minérale, gazeuse, vin (1 bouteille pour 4 pers), café ou thé ou infusion.

## COMPOSEZ VOTRE JOURNÉE !



### VARIANTES

REPLACEZ L'UNE DES ÉTAPES :

➔ Château des Bruneaux

➔ TL7 – télévision locale Loire

➔ Site Le Corbusier



## Musée des verts

# Entrez dans la légende

30 KM  
environ

### MATIN MUSÉE DES VERTS

Premier musée français consacré au football, le Musée est installé dans le mythique « Chaudron » - Stade Geoffroy-Guichard. Supporter ou simple curieux, retrouvez l'histoire exceptionnelle de l'ASSE et les moments forts de son épopée, partagez les valeurs de ce club de légende.

> Boutique sur place.

### DÉJEUNER

### APRÈS-MIDI MUSÉE DES SAPEURS-POMPIERS

Visitez le 2<sup>ème</sup> musée de France par son importance (une collection de plus de 150 véhicules, des objets et des pièces rares). Revivez deux siècles de l'histoire des soldats du feu et suivez les innovations de leurs outils de travail.



## Musée des pompiers



### MENU

Kir cassis **ou** multifruits

Salade Forézienne **ou** terrine de poisson, mesclun

Filet mignon de porc cuit en basse température **ou** parmentier de canard confit

Fromage blanc **ou** sec

Tarte aux pommes du Pilat **ou** Financier aux pralines et glace à la vanille

Vin (1 bouteille pour 4 pers) Blanc/Rouge/Rosé, café.

## COMPOSEZ VOTRE JOURNÉE !



### OPTIONS AJOUTEZ À VOTRE SÉJOUR :

- ➔ Visite guidée du stade Geoffroy-Guichard



### VARIANTES REMPLEZ L'UNE DES ÉTAPES :

- ➔ Musée d'Art et d'Industrie
- ➔ Puits Couriot / Parc Musée de la mine
- ➔ Musée d'art moderne et contemporain
- ➔ Site Le Corbusier

À partir de  
**34€**  
par pers.

Réalisable tous les jours selon le calendrier des matches

Minimum 20 pers.

Prix variable selon le nombre de personnes, les visites, variantes et options choisies.

# Prolongez votre séjour ! 2 jours, 3 jours...

Nous « designons » **vos séjours sur mesure** selon vos envies et votre budget. Toutes les visites sont **modulables et interchangeables** selon vos centres d'intérêts. Inspirez-vous en découvrant **4 exemples de séjours dans les pages suivantes**.

Pour que vos nuits soient douces, les hôteliers stéphanois vous souhaitent la bienvenue dans l'un de leurs nombreux hôtels (de l'hôtel économique au 4\*\*\*\*), hôtel de chaîne ou traditionnel.

Découvrez le sens du mot accueil, posez vos bagages et vivez une très belle expérience.

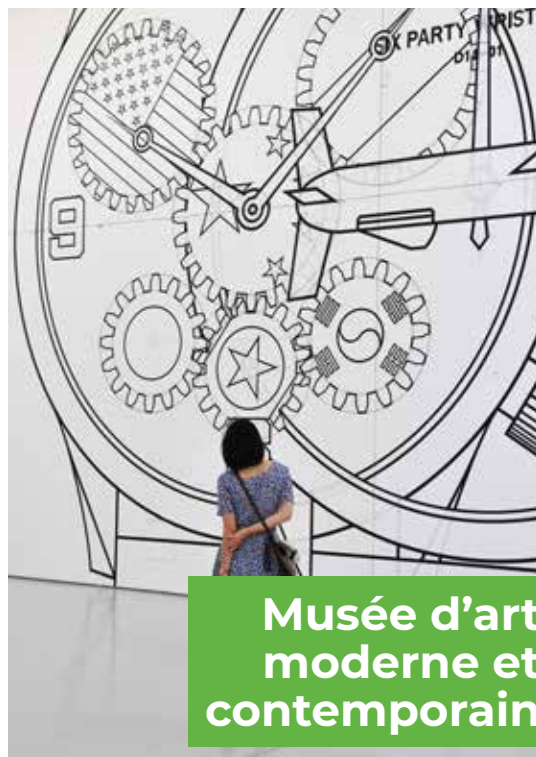


Crédit photo : Club hotelier



Cité du design

# Création & design UNESCO

90 KM  
environ

Musée d'art moderne et contemporain

## JOUR 1

### MATIN CITÉ DU DESIGN

Visite guidée au cœur de la Cité du design.

Visitez l'emblématique Cité du design située dans l'ancienne Manufacture Impériale d'Armes de Saint-Étienne. Partez à la découverte de l'histoire de bâtiments témoins du lien entre art et industrie au cœur du nouveau quartier créatif.

> Boutique sur place.

### DÉJEUNER

### APRÈS-MIDI SITE LE CORBUSIER

Vivez une expérience unique en vous laissant emporter par le génie de l'architecte Le Corbusier. Trois bâtiments vivants symbolisent sa vision des espaces de vie harmonieux. (Maison de la Culture classée au Patrimoine Mondial de l'UNESCO)

> Boutique sur place.

### DÎNER ET NUITÉE

EN HÉBERGEMENT DE CATÉGORIE ★★★



Site Le Corbusier



Musée d'Art et d'Industrie

## JOUR 2

### MATIN MUSÉE D'ART MODERNE ET CONTEMPORAIN

De renommée internationale, le musée abrite près de 20 000 œuvres. Vivez une expérience culturelle différente grâce à des visites adaptées à vos envies.

> Boutique sur place.

### DÉJEUNER

### APRÈS-MIDI MUSÉE D'ART ET D'INDUSTRIE

À la croisée de l'Art et de l'Histoire, des techniques et des sciences, ce musée incontournable depuis « Manufrance » abrite trois collections d'envergure internationale : « armes », « cycles » ainsi que la plus importante collection de « rubans » au monde.

> Boutique sur place.

Tarif sur la base de 20 à 30 personnes

Réalisable hors période d'événements, tarif variable selon l'hôtel choisi et les dates de votre séjour - tarif par personne en 1/2 pension hébergée en chambre double en hôtel \*\*\* - taxes de séjours comprises.

Supplément single + 30€.

À partir de  
**181€**  
par pers.



## Chocolaterie des Princes

# Savoir-faire & savoir-vivre

110 KM  
environ

## JOUR 1

### MATIN CHOCOLATERIE DES PRINCES\*

Vêtu d'une charlotte et d'une blouse, visitez les ateliers. La chocolaterie vous dévoilera ses secrets de fabrication de la fève de chocolat au produit fini.

### DÉJEUNER

### APRÈS-MIDI ESPACE BADOIT ET SOUFFLEUR DE VERRE\*

L'espace Découverte Badoit est un petit musée consacré à l'histoire de Badoit. La visite commentée aborde le passé et l'actualité et se termine par une dégustation d'eau pétillante. Puis rejoignez l'atelier de Pierre Marion, maître verrier, pour une démonstration commentée de son art. Il fabrique devant vos yeux des objets uniques et vous dévoile ses secrets.

## DÎNER ET NUITÉE

EN HÉBERGEMENT DE CATÉGORIE ★★★

## JOUR 2

### MATIN VILLAGE CAFÉ CHAPUIS\*

Torréfacteur stéphanois traditionnel depuis 1945, la maison Chapuis vous invite à découvrir Le Village Café, concept innovant qui regroupe un musée, une boutique, un bar à café et un atelier de torréfaction.

### DÉJEUNER CROISIÈRE

Embarquez à bord du bateau « Le Grangent » et découvrez les pittoresques gorges de la Loire le temps d'un déjeuner-croisière commenté. Laissez-vous envahir par la beauté des paysages riches d'une faune et d'une flore remarquables.

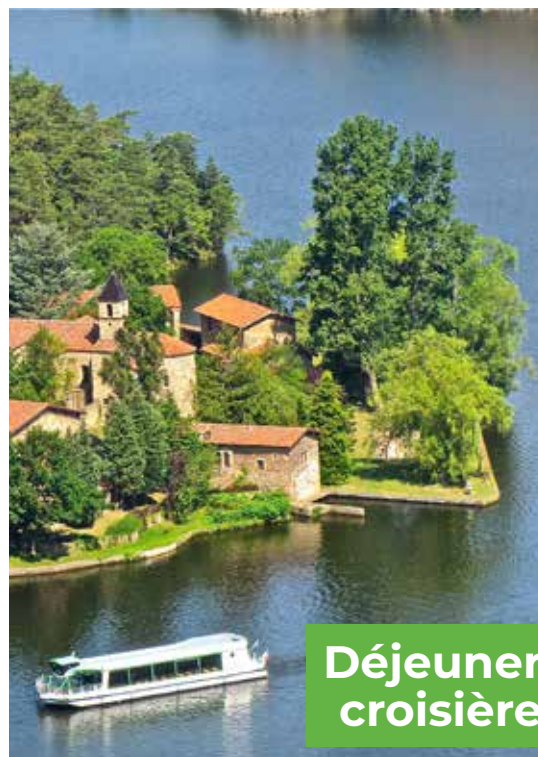
### APRÈS-MIDI MUSÉE D'ART ET D'INDUSTRIE\*

A la croisée de l'Art et de l'Histoire, des techniques et des sciences, ce musée incontournable depuis « Manufrance » abrite trois collections d'envergure internationale : « arme », « cycle » ainsi que la plus importante collection de « rubans » au monde.

### OU PUITS COURIOT / PARC-MUSÉE DE LA MINE\*

Equipé d'un casque de mineur, plongez dans les profondeurs pour découvrir la galerie du Puits Couriot / Parc-Musée de la mine. Un véritable voyage dans le temps, l'émotion est palpable !

\*Boutique sur place



## Déjeuner croisière



## Puits Couriot / Parc-Musée de la mine



## Espace Badoit

Tarifs sur la base de 35 personnes et plus

Réalisable hors période d'événements, tarifs variables selon l'hôtel choisi et les dates de votre séjour. Tarif par personne en 1/2 pension hébergée en chambre double en hôtel\*\*\* - taxes de séjours comprises.

Supplément single + 30€.

À partir de  
**188€**  
par pers.





**Chartreuse de  
Sainte-Croix-  
en-Jarez**

## Secrets d'histoire

130 KM  
environ

### JOUR 1

#### MATIN

##### CHARTREUSE DE SAINTE-CROIX-EN-JAREZ

Cet ancien monastère chartreux devenu village, est aujourd'hui classé Plus Beaux Villages de France. Découvrez la vie atypique des Chartreux et ce patrimoine historique unique en France !  
> *Boutique sur place.*

#### DÉJEUNER

#### APRÈS-MIDI

##### MAISON DES TRESSSES ET LACETS

Lieu d'histoire et de création, le musée est installé dans une ancienne usine textile. L'âme du site est une imposante roue à augets qui actionne les machines. Suivez le bruissement des métiers à tresser ou à lacer.

#### DÎNER ET NUITÉE

EN HÉBERGEMENT DE CATÉGORIE ★★★

### JOUR 2

#### MATIN

##### CROISIÈRE DÉCOUVERTE

Embarquez sur « Le Grangent » et naviguez sur les méandres pittoresques de la Loire. Laissez-vous envahir par la beauté des paysages riches d'une faune et d'une flore incomparables.

#### DÉJEUNER

#### APRÈS-MIDI

##### CHÂTEAU D'ANDRÉZIEUX-BOUTHÉON

Poussez le majestueux portail de cette ancienne forteresse devenue demeure bourgeoise. Le plus du château : son immense parc considéré comme l'un des plus beaux jardins botaniques et animaliers de la Loire.  
> *Boutique sur place.*



**Château  
d'Andrézieux-  
Bouthéon**



**Maison des  
tresses et lacets**



**Croisière  
découverte**

Tarif sur la base de 30 personnes et plus

Réalisable hors période d'événements, tarif variable selon l'hôtel choisi et les dates de votre séjour. Tarif par personne en 1/2 pension hébergée en chambre double en hôtel \*\*\* - taxes de séjours comprises.

Supplément single + 30€.

À partir de  
**174€**  
par pers.



Accrobranche



Multi-activités

## Sport & nature

70 KM  
environ

### JOUR 1

#### MATIN ACCROBRANCHE

Vivez une matinée sport-aventure dans le Parc naturel régional du Pilat. Neuf parcours forestiers avec plus de 50 ateliers dans les arbres vous attendent.

#### DÉJEUNER

#### APRÈS-MIDI MULTI-ACTIVITÉS

Testez la trottinette tout terrain, le tir à la sarbacane ou ne perdez plus le nord avec une initiation à l'orientation en forêt... Autant d'activités pour déborder d'énergie.

#### DÎNER ET NUITÉE

EN HÉBERGEMENT COLLECTIF CONFORTABLE

### JOUR 2

#### MATIN ACTIVITÉS NAUTIQUES SUR LE LAC

Fans d'activités nautiques faites vous plaisir en canoë-kayak, catamaran, dériveur ou goélette (bateau collectif) encadrés par des moniteurs diplômés.

#### DÉJEUNER

#### APRÈS-MIDI CROISIÈRE DÉCOUVERTE

Embarquez sur « le Grangent » et naviguez sur les méandres pittoresques de la Loire. Laissez-vous envahir par la beauté des paysages riches d'une faune et d'une flore incomparables.



Activités nautiques



Croisière découverte

Tarif sur la base de 30 personnes et plus

Réalisable hors période d'évènements, tarif variable selon l'hôtel choisi et les dates de votre séjour. Tarif par personne en 1/2 pension hébergée en chambre double en hébergement collectif - taxes de séjours comprises.

Supplément single + 30€.

À partir de  
**169€**  
par pers.

## CONDITIONS GÉNÉRALES DE RÉSERVATION

Articles R-211-3 à R-211-11 du Code du Tourisme (Loi du 22/07/2009)

### Article R211-3

Sous réserve des exclusions prévues aux troisième et quatrième alinéas de l'article L. 211-7, toute offre et toute vente de prestations de voyages ou de séjours donnent lieu à la remise de documents appropriés qui répondent aux règles définies par la présente section. En cas de vente de titres de transport aérien ou de titres de transport sur ligne régulière non accompagnée de prestations liées à ces transports, le vendeur délivre à l'acheteur un ou plusieurs billets de passage pour la totalité du voyage, émis par le transporteur ou sous sa responsabilité. Dans le cas de transport à la demande, le nom et l'adresse du transporteur, pour le compte duquel les billets sont émis, doivent être mentionnés.

La facturation séparée des divers éléments d'un même forfait touristique ne soustrait pas le vendeur aux obligations qui lui sont faites par les dispositions réglementaires de la présente section.

### Article R211-3-1

L'échange d'informations précontractuelles ou la mise à disposition des conditions contractuelles est effectué par écrit. Ils peuvent se faire par voie électronique dans les conditions de validité et d'exercice prévues aux articles 1369-1 à 1369-11 du code civil. Sont mentionnés le nom ou la raison sociale et l'adresse du vendeur ainsi que l'indication de son immatriculation au registre prévu au a de l'article L. 141-3 ou, le cas échéant, le nom, l'adresse et l'indication de l'immatriculation de la fédération ou de l'union mentionnées au deuxième alinéa de l'article R. 211-2.

### Article R211-4

Préalablement à la conclusion du contrat, le vendeur doit communiquer au consommateur les informations sur les prix, les dates et les autres éléments constitutifs des prestations fournies à l'occasion du voyage ou du séjour tels que :

1° La destination, les moyens, les caractéristiques et les catégories de transports utilisés ;

2° Le mode d'hébergement, sa situation, son niveau de confort et ses principales caractéristiques, son homologation et son classement touristique correspondant à la réglementation ou aux usages du pays d'accueil ;

3° Les prestations de restauration proposées ;

4° La description de l'itinéraire lorsqu'il s'agit d'un circuit ;

5° Les formalités administratives et sanitaires à accomplir par les nationaux ou par les ressortissants d'un autre Etat membre de l'Union européenne ou d'un Etat partie à l'accord sur l'Espace économique européen en cas, notamment, de franchissement des frontières ainsi que leurs délais d'accomplissement ;

6° Les visites, excursions et les autres services inclus dans le forfait ou éventuellement disponibles moyennant un supplément de prix ;

7° La taille minimale ou maximale du groupe permettant la réalisation du voyage ou du séjour ainsi que, si la réalisation du voyage ou du séjour est subordonnée à un nombre minimal de participants, la date limite d'information du consommateur en cas d'annulation du voyage ou du séjour ; cette date ne peut être fixée à moins de vingt et un jours avant le départ ;

8° Le montant ou le pourcentage du prix à verser à titre d'acompte à la conclusion du contrat ainsi que le calendrier de paiement du solde ;

9° Les modalités de révision des prix telles que prévues par le contrat en application de l'article R.211-8 ;

10° Les conditions d'annulation de nature contractuelle ;

11° Les conditions d'annulation définies aux articles R. 211-9, R. 211-10 et R. 211-11 ;

12° L'information concernant la souscription facultative d'un contrat d'assurance couvrant les conséquences de certains cas d'annulation ou d'un contrat d'assistance couvrant certains risques particuliers, notamment les frais de rapatriement en cas d'accident ou de maladie ;

13° Lorsque le contrat comporte des prestations de transport aérien, l'information, pour chaque tronçon de vol, prévue aux articles R. 211-15 à R. 211-18.

### Article R211-5 En savoir plus sur cet article...

Modifié par Décret n°2009-1650 du 23 décembre 2009

- art.1

L'information préalable faite au consommateur engage le vendeur, à moins que dans celle-ci le vendeur ne se soit réservé expressément le droit d'en modifier certains éléments. Le vendeur doit, dans ce cas, indiquer clairement dans quelle mesure cette modification peut intervenir et sur quel élément. En tout état de cause, les modifications apportées à l'information préalable doivent être communiquées au consommateur avant la conclusion du contrat.

### Article R211-6

Le contrat conclu entre le vendeur et l'acheteur doit être écrit, établi en double exemplaire dont l'un est remis à l'acheteur, et signé par les deux parties. Lorsque le contrat est conclu par voie électronique, il est fait application des articles 1369-1 à 136

9-11 du code civil. Le contrat doit comporter les clauses suivantes :

1° Le nom et l'adresse du vendeur, de son garant et de son assureur ainsi que le nom et l'adresse de l'organisateur ;

2° La destination ou les destinations du voyage et, en cas de séjour fractionné, les différentes périodes et leurs dates ;

3° Les moyens, les caractéristiques et les catégories des transports utilisés, les dates et lieux de départ et de retour ;

4° Le mode d'hébergement, sa situation, son niveau de confort et ses principales caractéristiques et son classement touristique en vertu des réglementations ou des usages du pays d'accueil ;

5° Les prestations de restauration proposées ;

6° L'itinéraire lorsqu'il s'agit d'un circuit ;

7° Les visites, les excursions ou autres services inclus dans le prix total du voyage ou du séjour ;

8° Le prix total des prestations facturées ainsi que l'indication de toute révision éventuelle de cette facturation en vertu des dispositions de l'article R. 211-8 ;

9° L'indication, s'il y a lieu, des redevances ou taxes afférentes à certains services telles que taxes d'atterrissage, de débarquement ou d'embarquement dans les ports et aéroports, taxes de séjour lorsqu'elles ne sont pas incluses dans le prix de la ou des prestations fournies ;

10° Le calendrier et les modalités de paiement du prix ; le dernier versement effectué par l'acheteur ne peut être inférieur à 30 % du prix du voyage ou du séjour et doit être effectué lors de la remise des documents permettant de réaliser le voyage ou le séjour ;

11° Les conditions particulières demandées par l'acheteur et acceptées par le vendeur ;

12° Les modalités selon lesquelles l'acheteur peut saisir le vendeur d'une réclamation pour inexécution ou mauvaise exécution du contrat, réclamation qui doit être adressée dans les meilleurs délais, par tout moyen permettant d'en obtenir un accusé de réception au vendeur, et, le cas échéant, signalée par écrit, à l'organisateur du voyage et au prestataire de services concernés ;

13° La date limite d'information de l'acheteur en cas d'annulation du voyage ou du séjour par le vendeur dans le cas où la réalisation du voyage ou du séjour est liée à un nombre minimal de participants, conformément aux dispositions du 7° de l'article R. 211-4 ;

14° Les conditions d'annulation de nature contractuelle ;

15° Les conditions d'annulation prévues aux articles R. 211-9, R. 211-10 et R. 211-11 ;

16° Les précisions concernant les risques couverts et le montant des garanties au titre du contrat d'assurance couvrant les conséquences de la responsabilité civile professionnelle du vendeur ;

17° Les indications concernant le contrat d'assurance couvrant les conséquences de certains cas d'annulation souscrit par l'acheteur (numéro de police et nom de l'assureur) ainsi que celles concernant le contrat d'assistance couvrant certains risques particuliers, notamment les frais de rapatriement en cas d'accident ou de maladie ; dans ce cas, le vendeur doit remettre à l'acheteur un document précisant au minimum les risques couverts et les risques exclus ;

18° La date limite d'information du vendeur en cas de cession du contrat par l'acheteur ;

19° L'engagement de fournir à l'acheteur, au moins dix jours avant la date prévue pour son départ, les informations suivantes :

a) Le nom, l'adresse et le numéro de téléphone de la représentation locale du vendeur ou, à défaut, les noms, adresses et numéros de téléphone des organismes locaux susceptibles d'aider le consommateur en cas de difficulté ou, à défaut, le numéro d'appel permettant d'établir de toute urgence un contact avec le vendeur ;

b) Pour les voyages et séjours de mineurs à l'étranger, un numéro de téléphone et une adresse permettant d'établir un contact direct avec l'enfant ou le responsable sur place de son séjour ;

20° La clause de résiliation et de remboursement sans pénalités des sommes versées par l'acheteur en cas de non-respect de l'obligation d'information prévue au 13° de l'article R. 211-4 ;

21° L'engagement de fournir à l'acheteur, en temps voulu avant le début du voyage ou du séjour, les heures de départ et d'arrivée.

### Article R211-7

L'acheteur peut céder son contrat à un cessionnaire qui remplit les mêmes conditions que lui pour effectuer le voyage ou le séjour, tant que ce contrat n'a produit aucun effet. Sauf stipulation plus favorable au cédant, celui-ci est tenu d'informer le vendeur de sa décision par tout moyen permettant d'en obtenir un accusé de réception au plus tard sept jours avant le début du voyage. Lorsqu'il s'agit d'une croisière, ce délai est porté à quinze jours. Cette cession n'est soumise, en aucun cas, à une autorisation préalable du vendeur.

### Article R211-8

Lorsque le contrat comporte une possibilité expresse de révision du prix, dans les limites prévues à l'article L. 211-2, il doit mentionner les modalités précises de calcul, tant à la hausse qu'à la baisse, des variations des prix, et notamment le montant des frais de transport et taxes y afférentes, la ou les devises qui peuvent avoir une incidence sur le prix du voyage ou du séjour, la part du prix à laquelle s'applique la variation, le cours de la ou des devises retenu comme référence lors de l'établissement du prix figurant au contrat.

### Article R211-9

Lorsque, après le départ de l'acheteur, le vendeur se trouve contraint d'apporter une modification à l'un des éléments essentiels du contrat telle qu'une hausse significative du prix et lorsqu'il méconnaît l'obligation d'information mentionnée au 13° de l'article R. 211-4, l'acheteur peut, sans préjudice des recours en réparation pour dommages éventuellement subis, et après en avoir été informé par le vendeur par tout moyen permettant d'en obtenir un accusé de réception :

- soit résilier son contrat et obtenir sans pénalité le remboursement immédiat des sommes versées ;

- soit accepter la modification ou le voyage de substitution proposé par le vendeur ;

- et un avenant au contrat précisant les modifications apportées est alors signé par les parties ; toute diminution de prix vient en déduction des sommes restant éventuellement dues par l'acheteur et, si le paiement déjà effectué par ce dernier excède le prix de la prestation modifiée, le trop-perçu doit lui être restitué avant la date de son départ.

### Article R211-10

Lorsque, après le départ de l'acheteur, le vendeur se trouve dans l'impossibilité de fournir une part prépondérante des services prévus au contrat représentant un pourcentage non négligeable du prix honoré par l'acheteur, le vendeur doit immédiatement prendre les dispositions suivantes sans préjudice des recours en réparation pour dommages éventuellement subis :

- soit proposer des prestations en remplacement des prestations prévues en supportant éventuellement tout supplément de prix et, si les prestations acceptées par l'acheteur sont de qualité inférieure, le vendeur doit lui rembourser, dès son retour, la différence de prix ;

- soit, s'il ne peut proposer aucune prestation équivalente ou si celles-ci sont refusées par l'acheteur pour des motifs valables, fournir à l'acheteur, sans supplément de prix, des titres de transport pour assurer son retour dans des conditions pouvant être jugées équivalentes vers le lieu de départ ou vers un autre lieu accepté par les deux parties. Les dispositions du présent article sont applicables en cas de non-respect de l'obligation prévue au 13° de l'article R. 211-4.

### Article R211-11

Lorsque, après le départ de l'acheteur, le vendeur se trouve dans l'impossibilité de fournir une part prépondérante des services prévus au contrat représentant un pourcentage non négligeable du prix honoré par l'acheteur, le vendeur doit immédiatement prendre les dispositions suivantes sans préjudice des recours en réparation pour dommages éventuellement subis :

- soit proposer des prestations en remplacement des prestations prévues en supportant éventuellement tout supplément de prix et, si les prestations acceptées par l'acheteur sont de qualité inférieure, le vendeur doit lui rembourser, dès son retour, la différence de prix ;

- soit, s'il ne peut proposer aucune prestation équivalente ou si celles-ci sont refusées par l'acheteur pour des motifs valables, fournir à l'acheteur, sans supplément de prix, des titres de transport pour assurer son retour dans des conditions pouvant être jugées équivalentes vers le lieu de départ ou vers un autre lieu accepté par les deux parties. Les dispositions du présent article sont applicables en cas de non-respect de l'obligation prévue au 13° de l'article R. 211-4.

## CONDITIONS PARTICULIÈRES DE RÉSERVATION

Dans ces conditions particulières ci-dessous, nous nommerons l'office de tourisme de Saint-Etienne Métropole : OTSEM  
Article 1 - Information  
La présente brochure (cf. brochure) constitue l'offre préalable visée par les conditions générales ci-contre et elle engage OTSEM. Toutefois des modifications peuvent naturellement intervenir dans la nature des prestations. Conformément à l'article 97 des conditions générales ci-contre, si des modifications intervenaient, elles seraient portées par écrit à la connaissance du client, par OTSEM, avant la conclusion du contrat.

## CONDITIONS PARTICULIÈRES DE RÉSERVATION

Dans ces conditions particulières ci-dessous, nous nommerons l'office de tourisme de Saint-Etienne Métropole : OTSEM

Article 1 - Information  
La présente brochure (cf. brochure) constitue l'offre préalable visée par les conditions générales ci-contre et elle engage OTSEM. Toutefois des modifications peuvent naturellement intervenir dans la nature des prestations. Conformément à l'article 97 des conditions générales ci-contre, si des modifications intervenaient, elles seraient portées par écrit à la connaissance du client, par OTSEM, avant la conclusion du contrat.

### Article 2 - Responsabilité

OTSEM est responsable dans les termes de l'article 23 de la loi du 13 juillet 1992, qui stipule :

« toute personne physique ou morale qui se livre aux opérations mentionnées à l'article 1er est responsable de plein droit à l'égard de l'acheteur de la bonne exécution des obligations résultant du contrat, que ces obligations soient à exécuter par elle-même ou par d'autres prestataires de services, sans préjudice de son droit de recours contre ceux-ci. Toutefois, elle peut s'exonérer de tout ou partie de sa responsabilité en apportant le preuve que l'inexécution du contrat est imputable soit à l'acheteur, soit au fait, imprévisible et insurmontable, d'un tiers étranger à la fourniture de prestations prévues au contrat, soit à un cas de force majeure. »

### Article 3 – Réserve

La réservation devient ferme lorsque OTSEM a reçu le contrat signé par le client (avant la date figurant sur le contrat) et un acompte égal à 30% du montant total du dossier du séjour.

### Article 4 – Inscriptions Tardives

En cas d'inscription tardive, moins de 21 jours avant le début du séjour, 80% du règlement sera exigé à la réservation.

### Article 5 – Règlement du solde

Le client devra verser à OTSEM, sur présentation de facture, le solde de la

prestation convenue et restant due, avant le début des prestations (excursions, séjours,...), sous réserve du respect de l'article 98, alinéa 10, ainsi que la liste précise des personnes partageant les chambres.

Le client n'ayant pas versé le solde à la date convenue est considéré comme ayant annulé son voyage. Dès lors, la prestation est de nouveau offerte à la vente et aucun remboursement ne sera effectué.

### Article 6 – Arrivée

Le groupe doit se présenter au jour et à l'heure mentionnée sur le contrat.

En cas d'arrivée tardive ou différée ou d'empêchement de dernière minute, le client doit prévenir directement le service groupe de OTSEM ou le(s) prestataire(s) dont les téléphones figurent sur le contrat. Tout retard pourra entraîner une modification de la durée et du circuit de visite.

Les prestations non consommées au titre de ce retard resteront dues et ne pourront donner lieu à aucun remboursement.

### Article 7 – Pénalité de retard

Tout retard supérieur à 30 minutes de la part du client, sur l'une des visites, pourra entraîner une pénalité financière et forfaitaire de 30 € par groupe de 30 personnes. Cette pénalité sera rajoutée au montant de la facture.

### Article 8 – Annulation

Toute annulation doit être notifiée par lettre recommandée à OTSEM. L'annulation émanant du client entraîne, outre les frais de dossier, les retenues suivantes :

- annulation entre 20 et 8 jours avant la manifestation: 50 % du forfait / personne

- annulation entre 7 et 2 jours avant la manifestation: 75 % du forfait / personne

- annulation moins de 2 jours avant la manifestation ou non présentation du groupe: 100 % du forfait / personne

En cas de non présentation du client, il ne sera procédé à aucun remboursement.

### Article 9 – Interruption du séjour

En cas d'interruption du séjour par le client, il ne sera procédé à aucun remboursement.

### Article 10 – Assurances

OTSEM ne propose pas d'assurance annulation. Il revient au client de souscrire ou non, de manière privée, une assurance dans une tierce société.

Article 11 – Modifications par OTSEM d'un élément substantiel du contrat  
Se reporter à l'article 102 des conditions générales ci-contre.

### Article 12 – Annulation du fait du vendeur

Se reporter à l'article 102 des conditions générales ci-contre.

### Article 13 – Empêchement par le vendeur

de fournir en cours de séjour les prestations vendues dans le contrat

Se reporter à l'article 103 des conditions générales ci-contre.

### Article 14 – Réclamation

Toute réclamation relative à l'inexécution ou à la mauvaise exécution du contrat doit être adressée à OTSEM dans les meilleurs délais, par lettre recommandée avec accusé de réception, et peut être signalée par écrit, éventuellement à l'organisateur du voyage et au prestataire de service concerné.

Après avoir saisi l'OTSEM et, à défaut de réponse satisfaisante dans un délai de 60 jours, le client peut saisir le médiateur du Tourisme et du Voyage (MTV), dont les coordonnées sont les suivantes : MTV Médiation Tourisme Voyage BP 80 303 - 75 823 Paris Cedex 17 et modalités de saisine sont disponibles sur son site : [www.mtv.travel](http://www.mtv.travel)

### Article 15 – Hôtels

Les prix comprennent la location de la chambre et le petit déjeuner, la demi-pension ou la pension complète. Sauf indication contraire, ils ne comprennent pas les boissons des repas. Lorsqu'un client occupe seul une chambre prévue pour loger deux personnes, il lui est facturé un supplément dénommé « supplément chambre individuelle ». Le jour du départ, la chambre doit être libérée avant midi.

### Article 16 – Assurance responsabilité

professionnelle  
OTSEM souscrit une assurance auprès de MAIF, contrat N° 3664912A afin de couvrir les conséquences de la Responsabilité Civile Professionnelle que OTSEM peut encourir.

Office de tourisme Saint-Etienne Métropole

Forme juridique : EPIC

N° Siret : 495 315 426 000 17

Code APE : 7990Z

N° Autorisation : IM042100016

Garanties Financières : APST

15 avenue Carnot

75017 Paris

Tél : 01 44 09 25 35

Les informations nominatives du dossier de réservation sont obligatoires pour la bonne exécution du contrat.

Conformément au Règlement Général sur la Protection des Données (RGPD), vous pouvez exercer votre droit d'accès aux données vous concernant et les faire rectifier ou supprimer. Vous pouvez également exercer votre droit de limitation du traitement et votre droit à la portabilité des données en nous contactant et en joignant une copie de pièce d'identité par mail à [donneespersonnelles@saint-etiennetourisme.com](mailto:donneespersonnelles@saint-etiennetourisme.com)

Tarifs non contractuels.



## CONTACTS

groupes@saint-etienne-tourisme.com


**Christophe ROY**

Responsable promotion  
04 77 49 39 08 / 06 32 19 89 38

**Patricia MENU**

Chargée de promotion  
04 77 49 39 15

[www.saint-etienne-tourisme.com](http://www.saint-etienne-tourisme.com)

 /saintetiennetourisme

 /saintetiennetourisme

/saintétienne  
TOURISME & CONGRES

SÉM  
SAINT-ÉTIENNE  
la métropole

Organisation  
des Nations Unies  
pour l'éducation,  
la science et la culture

  
 saintétienne  
 Ville de design  
 Membre du Groupe UNESCO  
 des villes créatives  
 depuis 2013

La Région  
Auvergne-Rhône-Alpes

  
 PEUGEOT  
 Peugeot PSA Retail  
 Saint-Étienne  
 Partenaire de  
 Saint-Étienne Tourisme & Congrès

OFFICE DE TOURISME ET DES CONGRÈS DE SAINT-ÉTIENNE MÉTROPOLE | 16 AVENUE DE LA LIBÉRATION | BP 20031 | 42001 SAINT-ÉTIENNE CEDEX 1

Copyrights : ©Club Nautique\_CNCE | Grangent ©OTSEM | ©Gerard Fayet | ©Weiss\_Philippe Dureuil | ©Weiss\_Gérard Fayet | ©Weiss\_images associées | ©Badoit\_Luigi\_Lauria | ©Casino\_Saint-Galmier | ©Château\_de\_Bouthéon PhotoUpDesign | ©Château des Bruneaux Philippe\_Hervouet | ©Château des Bruneaux Trenta | ©Ville\_de\_Firminy | ©Trenta\_sem | ©Chocolat\_des\_Princes | ©OTSEM Cité\_du\_design | ©La\_Ricane | ©OTSEM Site\_Le\_Corbusier | ©Metamorphosis | ©Musée\_art\_industrie Cachemire | ©OTSEM Musée\_art\_industrie | ©Musée\_art\_moderne et contemporain | ©Musée de la mine | ©PierreGrasset | ©Musée des Transports | ©Planétarium de Saint-Étienne | ©FRAPNA Reserve naturelle des Gorges de la Loire | ©Ville de Saint-Galmier | ©El Gatito | ©TL7 | ©Maison des Tresses et Lacets Philippe Hervouet | ©Mairie de Chamboeuf | ©A Vin Pas des Marche | ©Bodo | ©Zoo Saint-Martin La Plaine | ©Atelier Weiss | ©OTSEM Café Chapuis | ©OTSEM La Mourine | ©Chartreuse de Sainte-Croix-en-Jarez | ©OTSEM Souffleur Pierre Marion | ©Service animation ST Galmier Souffleur Pierre Marion | Alexandracaines2013 | ©biennale2008OTSEM235 | ©biennale2013\_PierreGrasset | ASSE\_etoile@yoannlavant | ©EPASE\_cite\_design | Club\_hôtelier | ©Magali\_Stora | Gimme Shelter, Nathalie Talec | ©All images MMXI A. Nossov ski et S. Davernicki | Visuels fotolia | Design graphique et composition ©papermint-creation.fr