



GRENOBLEALPES  
MÉTROPOLE



## BOUCLE FRAÎCHEUR

# Le sentier des arbres à sons de Prémol

*Une balade courte, à proximité du site historique de la Chartreuse de Prémol,  
idéale pour les familles avec petits ou enfants en poussette.*

**Niveau :** Facile

**Situation :** Massif de Belledonne

**Commune de départ :** Vaulnaveys-le-Haut

**Distance :** 1 km

**Dénivelé :** 40 m

**Durée :** 25 min

**Accès transports en commun :** Pas d'accès

**Parking :** Une cinquantaine de places à l'entrée du site



### POINTS D'INTÉRÊT

- Site historique de la Chartreuse de Prémol
- Ruisseau
- Cheminement en forêt



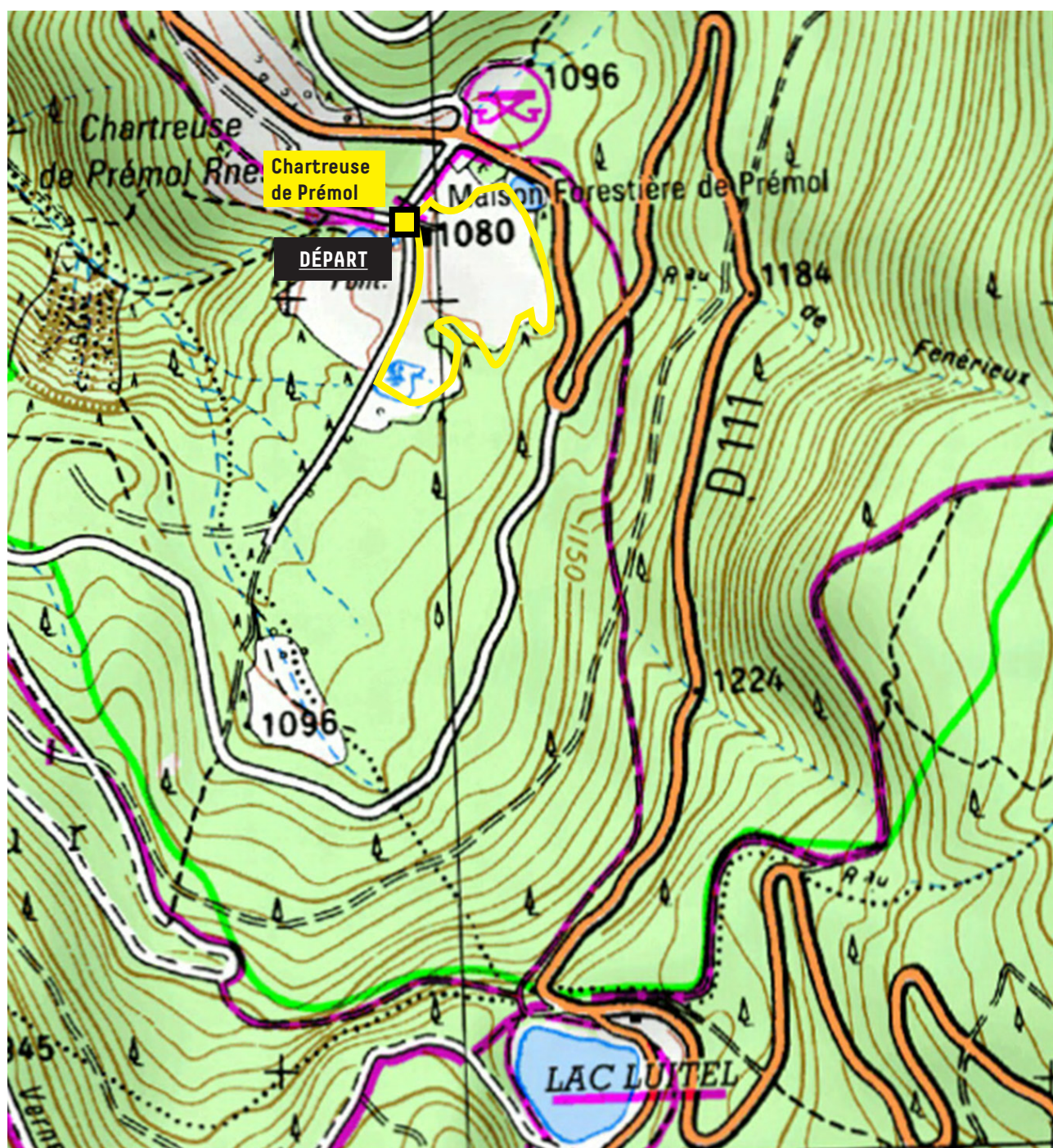


## ITINÉRAIRE

Depuis le parking du site, prendre tout de suite à gauche et traverser le pont.

Suivre le chemin gravillonné.

À l'intersection avec la piste forestière, tourner à droite puis revenir au parking en passant devant l'ancienne maison forestière.





## **QUELQUES CONSEILS POUR UNE BALADE RÉUSSIE !**

---

**La randonnée est un loisir accessible à tous. Il nécessite seulement le respect de quelques règles, pour sa sécurité et la préservation de l'environnement.**

- Renseignez-vous sur la météo avant votre départ
- Équipez-vous de manière appropriée (de bonnes chaussures, un pull et/ou un coupe-vent)
- Munissez-vous toujours d'eau en quantité suffisante
- Pensez également à prendre de quoi vous alimenter
- Prévenez vos proches de votre sortie en indiquant le parcours que vous allez faire (et activez si possible la localisation GPS de votre téléphone)
- Respectez toujours les indications rencontrées sur votre itinéraire (refermer les barrières derrière vous, ne pas s'approcher des animaux en pâture, ne pas faire de feu, ne pas faire de bruit...) et restez sur les sentiers balisés.
- Rempportez avec vous tous vos déchets.

**Bonne balade !**



**Office  
de Tourisme**

**GRENOBLE-ALPES  
MÉTROPOLE**



Retrouvez plus d'informations sur les randonnées  
et les sorties nature à faire dans la région grenobloise  
auprès de l'Office de tourisme métropolitain :

[www.grenoble-tourisme.com](http://www.grenoble-tourisme.com)

+33(0)4 76 42 41 41