

# *Les six nouvelles chambres* du Château de Berne



## LE CHÂTEAU DE BERNE, UN HAVRE DE PAIX QUELQUE PART EN PROVENCE

Dès cet été 2013, le domaine viticole de 500 hectares accueille six nouvelles chambres dans une Bastide totalement rénovée. Le Château de Berne, où quand la passion du vin rencontre l'art de vivre provençal.



CHEMIN DE BERNE - 83510 LORGUES (FRANCE) - T. +33 (0)4 94 60 48 88 - F. +33 (0)4 94 60 48 89  
HOTEL@CHATEAUBERNE.COM - WWW.CHATEAUBERNE.COM  
CONTACT PRESSE : NATHALIE THIBAUT - T. 01 48 88 08 37 - P. 06 09 02 75 95 - NATHALIE@NATHALIETHIBAUT.COM



## L'HOTEL \*\*\*\*\* SPA RELAIS & CHÂTEAUX

Le Château de Berne est un établissement de raffinement et de charme. Ici, pas de luxe ostentatoire ni d'ambiance grand palace ; le lieu est un véritable havre de paix entouré d'une nature préservée entre Lorgues et Flayosc, un domaine d'exception. Six nouvelles chambres viennent s'ajouter au cœur du domaine viticole de 500 hectares, au plus proche de la nature. Dans une Bastide typiquement provençale, chaque chambre bénéficie d'une vue imprenable sur les vignes du domaine. Le prolongement d'une nature sauvage qui laisse s'installer le diktat des saisons.



## UNE BASTIDE AU GRÉ DES SAISONS

La chambre **Figue** se dévoile dans un univers feutré et rassurant. Les couleurs naturelles sont rehaussées de touches de prune pour accueillir les convives dans une atmosphère conviviale. Le mobilier offre à ce lieu une ambiance château, chic mais jamais austère. Les matériaux nobles, presque bruts, ajoutent sérénité et goût de la simplicité.

Enchanteresse, la chambre **Bleuet** tient du printemps sa légèreté. Le bleu céladon se mêle à l'argent avec parcimonie et procure à ce décor une touche graphique. Une vision contemporaine modérée qui n'évince pas la pureté des matériaux. Choisis pour leur bois clair et miel, ces derniers viennent réchauffer le bleu glacier.

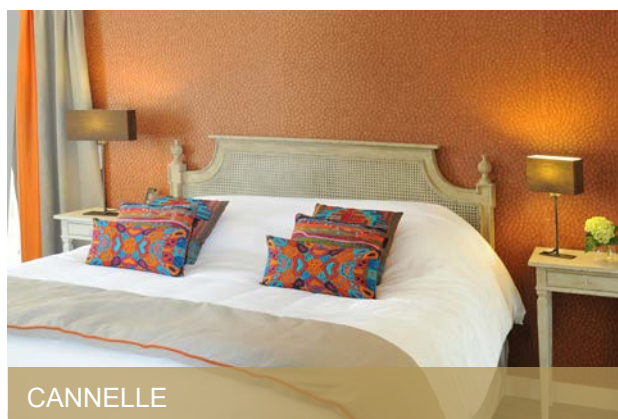


FIGUE



BLEUET





CANNELLE

En automne, on retrouve des couleurs plus chaudes, rappelant une saison brunie et chaleureuse. Le revêtement mural crée un jeu de matières et offre à ce lieu de plénitude un climat sophistiqué. Répondant au nom de **Cannelle**, la chambre automnale demeure une invitation au réconfort.



JASMIN

Ambiance romantique et cocooning, cette dernière saison procure bien-être et sérénité. L'hiver est imaginé pur et soyeux, doux et lumineux dans cette chambre **Jasmin** toute de blanc vêtue, comme si la neige en avait recouvert chaque détail. Les revêtements muraux et le plafond lumineux apportent à ce lieu un rendu naturel saisissant.

Les deux dernières chambres mettent à l'honneur la « Provence Chic ». **Églantine** est sensuelle et féminine aux couleurs pastel, **Cigale** est masculine avec des formes rectilignes, des touches de noir, de blanc et de doré. Chaque détail a été choisi avec beaucoup d'attention apportant bien-être et raffinement. Jouant sur les formes, les matières et les couleurs, les chambres se dessinent dans une ambiance sophistiquée.



ÉGLANTINE



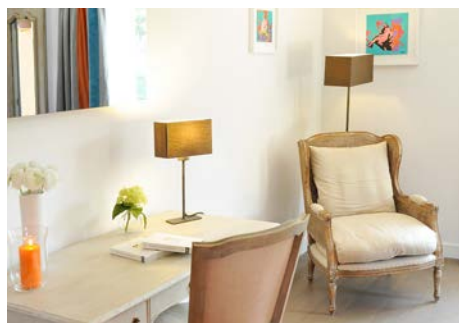
CIGALE

## LA DECORATRICE

Depuis plus de 10 ans, Nathalie Vingot Mei se plaît à imaginer, aménager et concevoir des intérieurs uniques, avec goût et justesse. C'est ainsi que le Château de Berne a renouvelé sa demande auprès de la décoratrice d'intérieur Aixoise pour créer de A à Z six nouvelles chambres à l'effigie de la Provence dans une Bastide fraîchement rénovée. La décoratrice façonne les objets avec soin, appose sa note personnelle à l'atmosphère et prolonge l'histoire de chaque lieu qu'elle décore. Pour cette seconde collaboration, elle a su séduire par le naturel chaleureux de ses réalisations et son aisance à trouver des pièces exceptionnelles : chiner les objets les plus éclectiques et leur redonner vie et couleur.

## DES FOURNISSEURS DE QUALITÉ

Chaque meuble a été choisi avec beaucoup d'attention. Pour créer une unicité entre toutes les chambres du Château de Berne, la décoratrice a sélectionné des meubles, parquets et revêtements muraux en accord avec les 19 premières chambres, réaménagées par ses soins il y a 2 ans. On retrouve ainsi du mobilier des Comptoirs du sud, de Blanc d'Ivoire et Du bout du Monde. Côté luminaires, pour garantir une ambiance feutrée et naturelle, la décoratrice a fait appel aux fournisseurs Market set et Tierlantijn.



Les chambres et leur décoration singulière font la part belle aux matières naturelles telles que le lin, le bois, le parquet et le coton. Les camaïeux de couleurs, les matières soyeuses, les textiles décoratifs confectionnés dans l'atelier de la décoratrice, les touches contemporaines et les éléments plus sophistiqués apportent à chaque chambre une ambiance raffinée et sereine.



## L'ART DE LA PROVENCE

Les tableaux décoratifs choisis apportent à la décoration des chambres une touche provençale. Ils sont signés par les artistes ; Corinne Brenner de la galerie d'Art Le Hangart à Lourmarin, Joce Bourgoïn et les artistes de la galerie Carré d'artistes (Majo, Sigrid M, Carine B, Rodriguez Guy, PG).



## LES CHAMBRES

Les 25 chambres et suites de l'hôtel ont été subtilement décorées dans un style « Campagne chic ». Chaleureuses et très lumineuses, elles sont dotées d'une vue imprenable et apaisante sur les vignes, l'ancienne cave ou le château.

Elles répondent aux noms d'herbes locales, d'arbres, de fleurs, de fruits ou de légumes. Au Château de Berne, on ne cherchera pas le numéro 1 ou 25 mais la chambre « lavande » ou « olivier ».

Raffinées et authentiques, la plupart disposent d'une terrasse privée et d'une décoration personnalisée rehaussée par de belles matières conférant à l'ensemble un cachet d'élégance, ajouté au luxe discret des salles de bain à l'ancienne.

L'attention, la bienveillance et la discrétion dont le personnel fait preuve à l'égard de ses hôtes contribuent à la réussite de leur séjour où tout est pensé et conçu pour qu'ils s'y sentent comme chez eux.

- Tarifs 2013 : de 175€ à 760€ selon la saison et la catégorie.