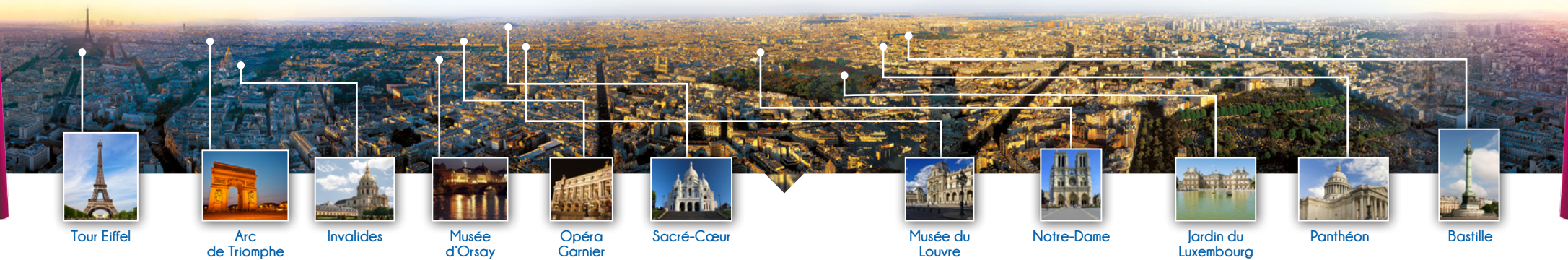


A nighttime panoramic view of Paris from the Montparnasse tower observatory. The Eiffel Tower is the central focus, illuminated in golden light and emitting a bright beam from its top. The city lights and skyscrapers of the Paris skyline are visible in the background under a starry night sky. A red curtain is visible on the left side of the frame.

**Observatoire Panoramique**  
de la **Tour Montparnasse**

De jour comme de nuit,  
découvrez la beauté  
de tout Paris

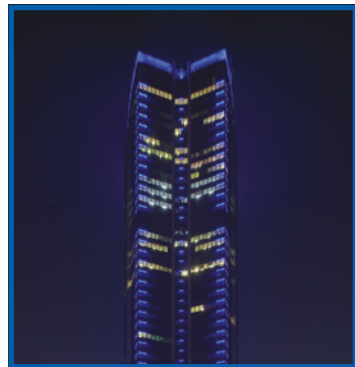
# PARIS, SA VUE



## Observatoire panoramique de la Tour Montparnasse



**Le seul gratte-ciel de Paris: 210m, 56 étages et une terrasse en plein air emportant le regard jusqu'à 40km.**



**Une vue spectaculaire: c'est d'ici que les plus belles photos de Paris sont prises.**



**Les monuments les plus célèbres: le Louvre, la Tour Eiffel, l'Arc de Triomphe, Notre-Dame, le centre Pompidou, les Invalides... toute l'histoire de Paris émerge sous les yeux émerveillés des visiteurs.**

**Émotions garanties:** quel effet incroyable de découvrir Paris sans interruption à 360° et de poser son regard au fil des toits, des parcs et des avenues !



**Au cœur de Paris:** une situation exceptionnelle pour admirer la capitale sur un axe majeur de l'urbanisme parisien. Métro Montparnasse-Bienvenue.

**Parcours interactif complet:** qu'il est agréable d'alterner entre beauté du spectacle et informations détaillées! Des bornes panoramiques et descriptives en 7 langues permettent d'accompagner la découverte de la ville.





## Une visite incontournable...

### Expérience passionnante sur 2 étages

**Le 56<sup>e</sup>:** au calme de la vie parisienne, il invite à la contemplation et à la découverte avec ses grandes baies vitrées, ses bornes explicatives et ses lunettes grossissantes.

**La terrasse panoramique** et son air libre à l'infini... Sans obstacle, au dessus des toits, à 360°... les visiteurs succombent au charme fou de Paris et de son style unique.

### Vue spectaculaire et instructive

Du cœur de la ville (Notre-Dame) à sa périphérie (la Défense, Vincennes, aéroport de Roissy...), la vision globale et les différentes architectures expriment les époques. Paris devient plus simple et encore plus romantique.

### Moment de détente en altitude

La visite est librement ponctuée d'un espace restauration (le 360° café), d'une boutique souvenirs, d'une exposition permanente et d'espaces de repos. Les visiteurs peuvent même s'offrir en haute saison une coupe au bar à champagne.



## ... quatre bonnes raisons de nous choisir !

### Un observatoire panoramique au cœur de Paris

Emplacement exceptionnel et très bien desservi, situé au sommet du seul gratte-ciel de la capitale.

### La 1<sup>re</sup> étape d'un séjour à Paris

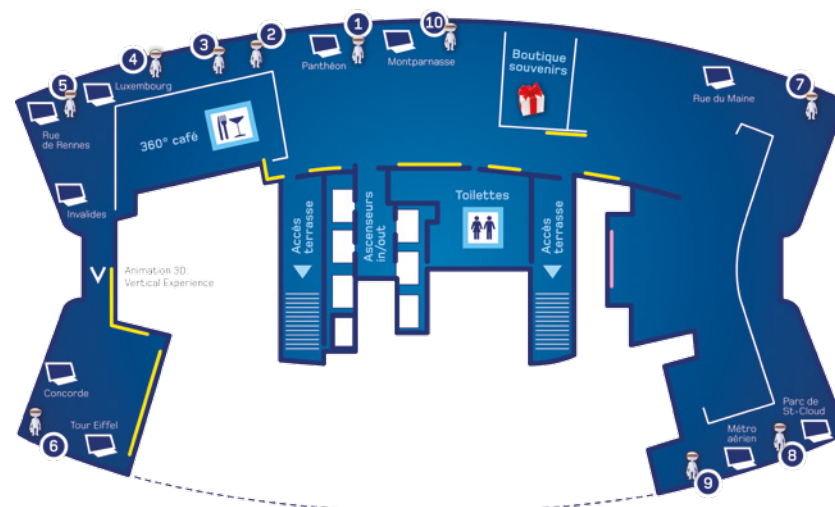
Spectaculaire, notre visite est idéale pour découvrir Paris et se repérer géographiquement. Pour ceux qui connaissent déjà Paris, quelle belle occasion de reconnaître les célèbres monuments !

### Facile à intégrer dans un city tour, de jour comme de nuit

Souplesse des horaires, faible attente, parking facile, organisation du groupe facile à gérer, autant d'avantages pour nous inclure dans les programmes.

### Un temps de visite modulable

Le parcours de visite vous permet une grande souplesse pour adapter le temps de visite à vos contraintes.





## Notre offre...

### La billetterie adaptée

- Vente en ligne avec paiement sécurisé
- Paiement par voucher accepté
- Possibilité d'achat sur place
- Ouverture gratuite d'un compte client en ligne

### La qualité d'accueil

Nous attachons une exigence particulière à parfaitement recevoir nos hôtes : équipe dynamique à votre écoute pour répondre à vos besoins et contraintes. Notre personnel multilingue est attentif à conserver l'accueil et l'art de vivre français.

### La simplicité de réservation et de paiement

Équipe disponible et réactive pour tout groupe à partir de 20 personnes. Paiement par virement bancaire, cartes bancaires, chèques ou espèces.



## ... et les nombreux bonus !

### Idéal pour les groupes

- Facile à inclure dans un City Tour
- Caisse prioritaire pour un accès rapide
- Parking gratuit pour les bus
- Pas de frais d'annulation
- Pas de réservation obligatoire
- Ouvert 7j/7 tous les jours de l'année de 9h30 à 23h30 (22h30 en hiver)

### Tarifs avantageux

Réservé à tout type de groupe. Des tarifs préférentiels vous sont proposés tout au long de l'année.

### Cocktails, animations et options

De nombreuses possibilités vous sont offertes : accueil des groupes avec un cocktail, menu d'exception au restaurant gastronomique « Le Ciel de Paris » (min. 20 personnes, sur réservation).





## Certificat d'excellence Trip Advisor 2016!

« **Magnifique!** Meilleure vue de tout Paris, pas trop de monde à l'attente et une vue sublime pour pas trop cher, à voir. Beaucoup d'explications sur les monuments vus de haut. » 19/08/2016

\*\*\*

« **Super panorama!** Excellent moment passé en haut de la tour puis sur la terrasse. Expérience de l'ascenseur extraordinaire. » 19/08/2016

\*\*\*

« **Mieux que la tour Eiffel!** J'ai été surprise agréablement par la tour Montparnasse. Le personnel est très accueillant, pas d'attente, et une vue superbe sur Paris et la tour Eiffel! Je recommande vivement de le faire si vous aimez les beaux panoramas. » 09/08/2016

\*\*\*

« **Génial!** Par grand soleil en ayant réservé les tickets sur internet, pas d'attente au week-end de l'ascension. Exceptionnelle vue à 360 degrés sur Paris. Le prix vaut la montée. La rapidité des ascenseurs est hallucinante. » 02/08/2016

## SERVICE COMMERCIAL

☎ 01 45 38 53 16

✉ [visite@tourmontparnasse56.com](mailto:visite@tourmontparnasse56.com)



## Observatoire Panoramique de la Tour Montparnasse

Découvrir la beauté de tout Paris, de jour comme de nuit.

Ouvert 7j/7 de 9h30 à 23h30 (22h30 en hiver)

 Montparnasse-Bienvenue - 33 avenue du Maine, 75755 Paris Cedex 15  
[www.tourmontparnasse56.com](http://www.tourmontparnasse56.com)