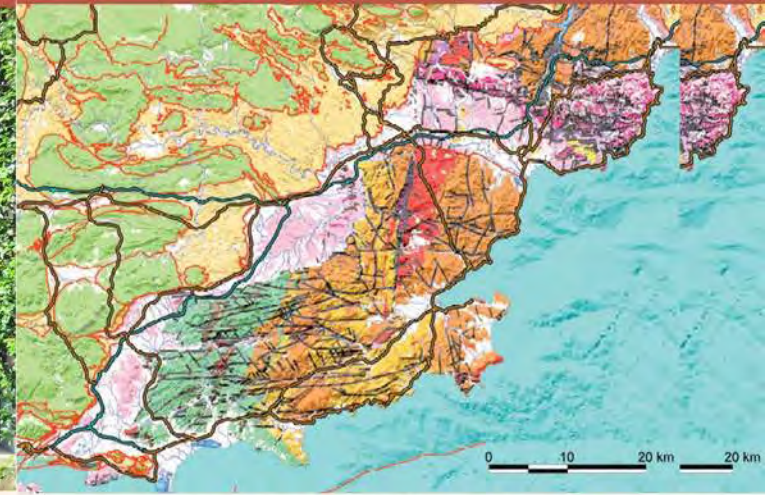


# MUSEUM OF COLLOBRIERES

# MUSEE DE COLLOBRIERES

# INFORMATIONS



GEOLOGY  
MINERALOGY  
PALEONTOLOGY  
MINING PAST



GEOLOGIE  
MINERALOGIE  
PALEONTOLOGIE  
PASSE MINIER VAROIS

**OUVERT DU 01 JUILLET AU 31 AOUT**  
**OPEN FROM JUILLET 1rst TO AOUT 31th**  
**10:00 - 13:00 / 15:00 - 18h00**

Horaires modifiables, pour tout renseignements contactez l'office du tourisme de Collobrières  
Modifiable hours, for any information contact the tourist office of Collobrières

Discover the minerals and fossils of the Var



Venez découvrir les minéraux et les fossiles de notre département !



Découverte de la géologie varoise  
et du passé minier



Discovery of geology and the mining past

**FREE ENTRANCE**

**ENTREE GRATUITE**



Pour tout renseignements / For any information  
Office de tourisme de Collobrières  
Boulevard Carles Caminat  
83610 Collobrières  
Tel : 04.94.48.08.00  
contact@collobrieres-tourisme.com





**Plus de 350 minéraux exposés !  
More than 350 minerals exposed !**




Rhynchonelles et bivalves - Le Pradet, Anse des Bonnettes - © Stephen Giner

**La paléontologie dans le Var  
Paleontology in the Var**





**Roches du territoire des Maures  
Rocks of the Maures territory**





# ADRESSE ADDRESS






Données cartographiques ©2019 France 10 km

**M 2 Rue Jean Jaurès  
83610 Collobrières**

**43°14'12.1"N 6°18'29.5"E**  
**Office de Tourisme : 04 94 48 08 00**



Données cartographiques ©2019 France Conditions Envoyer des commentaires 20 m