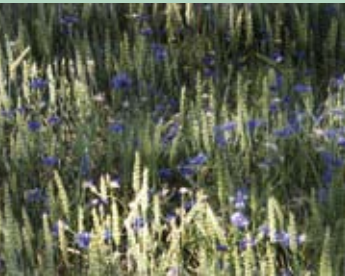




PDIPR



Bleuets des champs

Le diacre Saint-Mamet

L'origine du nom du village provient de Saint-Mamet, diacre et compagnon de Saint-Austremonne qui lui confia la tâche d'évangéliser cette province des Arvernes. Saint-Mamet mourut au cours de sa mission et fut enterré dans une chapelle qu'il avait fait construire à l'emplacement de l'église actuelle.

Le Pénard

SAINT-MAMET-LA-SALVETAT

Joli bourg rénové, composé de maisons de granite aux toits de lauzes, Saint-Mamet possède une église gothique des XII^e et XIV^e siècles renfermant un retable du XVIII^e siècle.

Vous remarquerez l'architecture des maisons des villages traversés, les points de vue différents sur les Monts du Cantal et sur le bassin d'Aurillac à l'approche du village de Bourriergues. Vous vous promènerez également dans un joli bois de feuillus entre Pénard et Fordamon.



D (GPS : 0445078-4967280) Grand parking à côté de l'église de Saint-Mamet. Remonter dans le village sur une cinquantaine de mètres, puis prendre à gauche une petite rue en direction du Puy Saint-Laurent. Monter cette rue tout droit jusqu'à une croix.

1 (GPS : 0445067-4967548) Prendre à droite sur 60 m, puis obliquer à gauche pour rejoindre un sentier. Aller tout droit jusqu'à la D 32. Traverser et prendre en face la petite route en direction de Laboual. Au premier grand virage, prendre un chemin à gauche et le suivre jusqu'à la N 122.



PDIPR

8,7 km

2 h 30

jaune

difficulté : facile
dénivelé : + 210 m

Le Pénard

SAINT-MAMET-LA-SALVETAT

2 (GPS : 0444884-4968616) Au carrefour, traverser la route nationale (prudence !), et prendre en face la direction d'Omps. Une centaine de mètres plus loin, virer à droite dans le chemin pour rejoindre la ferme du Pénard. Passer devant la ferme, et aller à droite pour passer sous la route nationale par le boviduc.

3 (GPS : 0445178-4968923) Continuer sur ce bon chemin pendant 200 m, puis bifurquer à gauche dans un petit chemin en sous-bois. Suivre ce chemin jusqu'à une petite route. Tourner à droite et avancer sur la route, franchir un ruisseau sur un petit pont.

4 (GPS : 0445532-4969682) Prendre à droite le chemin forestier. Rester sur ce chemin pendant 1,5 km pour déboucher sur une petite route qu'il faut emprunter en face. Traverser la D 58 puis continuer tout droit. Dans le hameau, prendre le chemin à droite et avancer pendant une centaine de mètres.

5 (GPS : 0447231-4967850) Aller de nouveau à droite, et descendre jusqu'au ruisseau. Poursuivre pendant encore 300 m, puis franchir une clôture et un petit ruisseau.

6 (GPS : 0446386-4967880) Monter dans la parcelle vers la gauche le long des taillis, et retrouver un ancien chemin herbeux. Suivre ce chemin en montant jusqu'à la ferme de Camille. Garder les bâtiments à droite, et continuer jusqu'au bourg. Arrivé au rond-point, aller en face sur la rue principale et descendre dans le bourg pour rejoindre l'église.

Carte IGN au 1 : 25 000 - 2336 0

