

# Boucle de Praz Bassoux

Niveau

Facile



Depuis cette boucle, vous pouvez vous rendre au lac Bénit, un lac de montagne à 1452 m d'altitude.

UNE RANDONNÉE ACCOMPAGNÉE ?

UNE PETITE FAIM ?  
DÉCOUVREZ NOS SPÉCIALITÉS

Ne jetez pas vos déchets, y compris vos mégots de cigarettes.  
Fermez les parcs à vaches que vous traverserez.  
Ne laissez pas divaguer vos chiens et tenez-les en laisse.




BESOIN DE TROUVER UN  
HÉBERGEMENT ?

Évitez de sortir des chemins pour ne pas déranger la faune ou certains milieux sensibles au piétinement, comme les zones humides par exemple.

Contactez - nous !

Faucigny Glières Tourisme  
23 rue Pertuiset  
74130 Bonneville  
+33(0)4 50 97 38 37

 [info@tourisme-faucigny-glieres.fr](mailto:info@tourisme-faucigny-glieres.fr)  
[www.tourisme-faucigny-glieres.fr](http://www.tourisme-faucigny-glieres.fr)



DÉPART

Mairie de Vougy

TEMPS

2h45

DÉNIVELÉ  
POSITIF

280 m

PÉRIODE

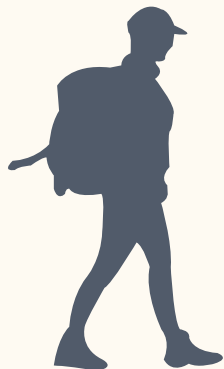
Printemps / été / automne

ÂGE

À partir de 7 ans

ACCES

Prendre la D1205 en direction de Vougy, se rendre à la mairie située route de Genève; un parking se trouve en face.



NUMÉROS D'URGENCE

Pompiers **18**  
Samu **15**  
Urgences **112**

Ne pas jeter sur la voie publique

## BOUCLE DE PRAZ BASSOUX

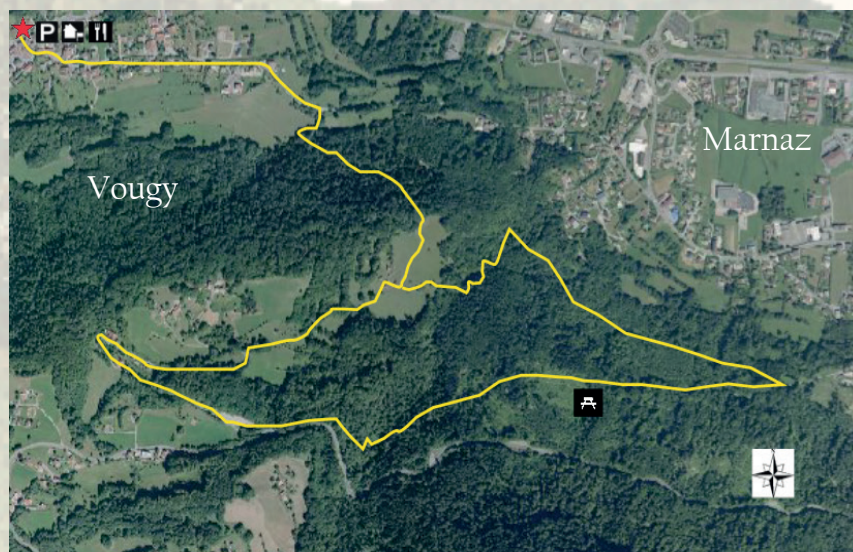
Empruntez la route de la fruitière en suivant la direction Praz Bassoux puis le « Rosset ». Vous trouverez sur votre droite un chemin carrossable qui entre dans la forêt. Poursuivez en direction de « Praz Bassoux ». Le sentier commence à monter. A la première intersection, continuez sur le chemin de gauche qui évolue toujours en montée. A la deuxième intersection, empruntez le sentier qui continue de s'élever. Une fois la montée terminée, vous arriverez dans une prairie, continuez sur le chemin traversant le champ. Vous pourrez apprécier une vue dégagée sur la vallée de l'Arve. Passez à côté des chalets en poursuivant le sentier montant.

Enjambez la clôture à vache et traversez le champ et la forêt. Une fois arrivé sur une route goudronnée, vous êtes au « Chède ». Empruntez la route en direction de la « Biolle ». A l'épingle, quittez la route et passez à travers le champ puis évoluez dans la forêt. Au panneau, continuez en direction de la « Biolle », traversez le petit ruisseau et poursuivez sur le chemin. A l'intersection, prenez le sentier qui descend. Vous emprunterez un petit pont. Une fois arrivé à la « Biolle », vous pourrez voir un oratoire ainsi que des plantations (arbustes, arbres forestiers, fruitiers...). Pour plus d'explications sur ce site, vous pouvez aller au chalet en rondins et profitez d'une petite pause. Reprenez le sentier qui descend en direction de « Chez Vavin », et avancez dans la forêt.

Après cette descente, vous arriverez au bout du sentier. Suivez « Praz Bassoux par ruisseau du chêne ». A l'intersection, empruntez le sentier de gauche. Une fois arrivé au panneau, longez le ruisseau en direction de Praz Bassoux. Après le pont, poursuivez votre marche sur le sentier de gauche, au bout se trouve un passage pour accéder au champ du Praz Bassoux où vous reprendrez le même chemin pour retourner au parking.

### POINTS DE VUE SUR

- Vallée de l'Arve
- Le Môle
- La pointe d'Orchez
- Le Marcellly
- Sommand



- Légende
- Parking
  - Lieu de départ et d'arrivée
  - Itinéraire
  - Hébergement
  - Restaurant
  - Lieu pique-nique

