

RENDEZ-VOUS

PATRIMOINE

SERRE-PONÇON UBAYE DURANCE



JUIN 2020 - MAI 2021

VILLES
& PAYS
D'ART &
D'HISTOIRE
DIRE

ÉDITORIAL

À l'heure où j'écris ces quelques mots, difficile de prévoir l'avenir de la saison culturelle ! La crise sanitaire mondiale liée au virus Covid-19 a bouleversé notre façon de vivre lors du confinement et risque d'en faire ressentir les effets encore longtemps. Cependant nous pensons que la culture est plus que jamais utile et constitue un ciment pour assurer la cohésion sociale. C'est pourquoi nous sommes mobilisés pour que le programme estival soit à la hauteur des précédents. S'il y a des adaptations, elles se feront au fur et à mesure. Et nous restons actifs également sur les réseaux sociaux du Pays d'art et d'histoire Serre-Ponçon Ubaye Durance pour continuer à partager ce bien commun qu'est le patrimoine.

Aussi, amis vacanciers et habitants permanents, profitez des suggestions patrimoniales et paysagères de ce territoire de montagne et renseignez-vous, au préalable, sur les modalités d'organisation avant toute participation.

Partagez ces découvertes tout en prenant soin de vous et de votre entourage.

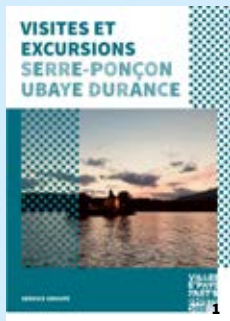
Bonne saison.

Le président
Roger MASSE

SOMMAIRE

- 4-5 PAYS D'ART ET D'HISTOIRE
MODE D'EMPLOI**
- 6-7 RENDEZ-VOUS NATIONAUX**
- 8-9 ÉVÈNEMENTS**
- 10-18 VISITES DÉCOUVERTES**
 - Villes, cœurs de vallées
 - Bateau visites
 - Visites en scène
 - Rando-patrimoine
 - Trésors de nos vallées
- 19-23 POUR PETITS OU GRANDS**
 - Visites jeux sens'action
 - Ateliers famille
 - Ateliers des 6-12 ans
- 24-26 CONFÉRENCES**
- 27-28 EXPOSITIONS TEMPORAIRES**
- 29 EN AUTONOMIE**
- 30 AVANTAGES**
- 31-38 CALENDRIER**
- 39 CARTE AMBASSADEUR**

PAYS D'ART ET D'HISTOIRE MODE D'EMPLOI



UN LABEL NATIONAL

«Ville et Pays d'art et d'histoire» est un label attribué par le ministère de la Culture. Depuis 2011, les 30 communes du Pays Serre-Ponçon Ubaye Durance se sont engagées dans une politique d'animation et de valorisation de leur patrimoine bâti et naturel. Le service PAH S.U.D. coordonne les initiatives et travaille selon les axes suivants :

- sensibilisation des habitants et du public touristique à leur environnement
- mise en œuvre d'un programme de visites grâce à un personnel qualifié
- initiation du jeune public
- communication et promotion du patrimoine (expo, éditions...)
- aide aux communes pour la conservation du patrimoine
- programmes de recherche pour une meilleure connaissance
- expertise culturelle et ingénierie de projet : CIAP, parcours...

VISITES

Le guide-conférencier agréé vous accueille. Il connaît toutes les facettes du Pays S.U.D. et vous donne les clefs de lecture pour comprendre l'échelle d'un paysage, d'un site ou d'un monument. Il est à votre écoute. N'hésitez pas à lui poser vos questions.

Selon le thème, les visites peuvent durer de 1h à 3h.

Pour un meilleur confort d'écoute, le nombre de visiteurs est limité.

Attention, les visites se déroulent en grande partie en extérieur : prévoyez des chaussures et des vêtements adaptés au terrain et à la saison.

Toutes les visites nécessitent une inscription préalable. Les billets ne sont pas remboursables. Les bénéficiaires des tarifs réduit et gratuit sont détaillés en p. 30.

Si aucun tarif n'est indiqué, la prestation est offerte.

Ce programme est susceptible de modifications, renseignez-vous auprès du Pays d'art et d'histoire S.U.D. :

04 92 44 15 12



1. Brochure groupe

2. Atelier, secteur éducatif

© Corinne Clivio / Pays S.U.D.

3. Focus Archéologie

RÉSERVATIONS

Elles se font dans **les offices de tourisme de l'Ubaye** ou sur www.ubaye.com pour les visites de La Bréole à Larche.

Renseignements au **04 92 81 04 71**.

Ou bien à **l'office de tourisme intercommunal de Serre-Ponçon** ou sur www.exploreserreponcon.com pour les visites de Châteauroux-les-Alpes à Chorges.

Renseignements au **04 92 43 77 43**.

RECOMMANDATIONS

En raison des risques liés au coronavirus, merci de vous renseigner quant aux dernières dispositions en cours.

PUBLICATION

Ce premier numéro de la collection Focus du label « Villes et Pays d'art et d'histoire », est disponible : dans les librairies du Pays S.U.D. et dans de nombreux lieux culturels.

FOCUS Archéologie en Pays S.U.D.

Il synthétise les recherches archéologiques des XIX^e et XX^e siècles sur le territoire du Pays S.U.D., grâce à l'archéologue, Baptiste Vappereau. De nombreuses illustrations enrichissent le texte.

Édité par le Pays S.U.D., 2018, 44 pages, 8 €.

RENDEZ-VOUS NATIONAUX

Une des missions des Villes et Pays d'art et d'histoire est d'accompagner le ministère de la Culture et les partenaires locaux lors de manifestations culturelles liées au patrimoine.

Sauf exception, ces propositions sont gratuites.

JOURNÉES EUROPÉENNES DE L'ARCHÉOLOGIE

journées-archeologie.fr

**Vendredi 19, samedi 20,
dimanche 21 juin
ARCHÉORAMA**

Cette édition française 2020 se transforme en manifestation numérique.

En raison du Covid-19 aucune visite sur le terrain n'est organisée mais, durant le week-end, vous êtes invités à vous promener virtuellement à la découverte du patrimoine archéologique du Pays S.U.D.

Rendez-vous sur le site www.pays-sud.fr

En partenariat avec le Musée de la Vallée et l'INRAP.



JOURNÉES EUROPÉENNES DU PATRIMOINE

journéesdupatrimoine.culture.gouv.fr

**Vendredi 18 septembre : spécial scolaires
Samedi 19, dimanche 20 septembre
PATRIMOINE ET ÉDUCATION :
APPRENDRE POUR LA VIE**

Le Pays d'art et d'histoire coordonne un programme commun à l'échelle du Pays S.U.D.

Programme détaillé disponible début septembre dans les offices de tourisme.

4. JEP 2020

5. Bracelets, La Bréole
© Nicolas Rouzeau / Musée
de la Vallée

**6. Antiphonaire XVI^e
siècle**, Embrun
© Corinne Clivio / Pays S.U.D.



5



6

JOURNÉES NATIONALES DE L'ARCHITECTURE

journesarchitecture.culture.gouv.fr

**Vendredi 16, samedi 17
et dimanche 18 octobre**

Ce jeune rendez-vous s'installe peu à peu et offre un regard singulier sur la production architecturale contemporaine remarquable (XX^e et XXI^e). Ces journées sont organisées en partenariat avec le CAUE 05, le conseil régional de l'ordre des architectes, l'UNADHA et les cinémas des vallées.

Programme détaillé disponible courant septembre dans les offices de tourisme.

NUIT DES CATHÉDRALES

nuit-des-cathedrales.org

EMBRUN

**Samedi 8 mai 2021
HISTOIRES EN MUSIQUE**

Cathédrale, à l'intérieur

À partir de saint Marcellin l'histoire de grands personnages religieux hauts-alpins sera évoquée grâce à une présentation à plusieurs voix, une interprétation à l'orgue par François Guichard organiste à Poitiers. Elle sera illustrée d'images projetées.

Participation libre au bénéfice de la restauration de la cathédrale.

ÉVÈNEMENTS

Associé à différents partenaires le Pays d'art et d'histoire Serre-Ponçon Ubaye Durance propose des manifestations liées à l'histoire et au patrimoine de son territoire. De nombreuses initiatives sont offertes.

PAYS SERRE-PONÇON UBAYE DURANCE

Toute l'année

**1170/1220 : NOTRE-DAME-DU-RÉAL,
800 ANS D'HISTOIRE !**

Pour célébrer ce huit centième anniversaire de la cathédrale d'Embrun, le Pays d'art et d'histoire S.U.D., la Ville d'Embrun, l'office du tourisme intercommunal de Serre-Ponçon, la Paroisse de l'Embrunais-Savinois, le Diocèse de Gap et d'Embrun, le réseau des médiathèques « Colporteurs en Ubaye » et de nombreuses associations, s'unissent pour proposer un programme très diversifié : illuminations, animations famille, concerts, conférences, visites exceptionnelles, expositions, célébrations religieuses, etc, honoreront cet édifice emblématique de l'art lombard en France.

Dépliant disponible dans les offices de tourisme en juillet.



**De juillet 2020 à avril 2021
60 ANS DE LA MISE EN EAU DU LAC
DE SERRE-PONÇON**

Pour cet anniversaire célébré côté Durance et côté Ubaye, le Pays d'art et d'histoire organise des redécouvertes de lieux, sur site ou par l'intermédiaire de photographies inédites...

Lecture-spectacle avec les Archives départementales des Hautes-Alpes, voir p. 15.

Exposition conçue en partenariat avec EDF, la commune de Savines-le-Lac et le réseau des médiathèques en Ubaye, voir p. 28.

Programme, offert par le Pays S.U.D. et ses partenaires.



BARCELONNETTE

FÊTES LATINO MEXICAINES

Les vendredis 7 et 14 août, 15h30

TALISMAN MEXICAIN

TABLEAU SACRÉ HUICHOL

Ateliers de 6-12 ans (voir p. 22).

CROTS

FÊTES MÉDIÉVALES

Lundi 10 août, 15h30

FABRIQUE TON BOUCLIER

Ateliers des 6-12 ans (voir p. 22).



EMBRUN

FÊTES MÉDIÉVALES

Vendredi 21 août, 15h30

FABRIQUE TON BOUCLIER

Ateliers des 6-12 ans (voir p. 22).

BARCELONNETTE

FÊTE DES MORTS

Jeudi 29 octobre, 14h30

Vendredi 30 octobre, 10h30

DEMEURES D'ÉTERNITÉ

Visite (voir p. 11).

8. Rue Manuel,

Barcelonnette

© Claude Gouron

7. Savine, 1960

© Henri Baranger/GTM,
AD 05 33 FI 52

9. Cimetière,

Barcelonnette

© Corinne Clivio / Pays S.U.D.

VISITES DÉCOUVERTES

VILLES, CŒURS DE VALLÉES

Découvrez les deux « capitales » du Pays d'art et d'histoire et leur patrimoine phare, au rayonnement national voire international.

BARCELONNETTE

**Les vendredis du 19 juin au 3 juillet
et du 4 au 25 septembre, 15h**

Vendredis 23 et 30 octobre, 14h30

Les vendredis du 16 avril

au 7 mai 2021, 14h30

VILLE, VILLAS, MUSÉE (2H30)

Office de tourisme

Cheminez dans la ceinture de villas construites par les « Barcelonnettes » de retour du Mexique ou d'ailleurs avant de découvrir la vieille ville de « Barcelone de Provence ». Selon l'évolution de la crise sanitaire, il pourra être possible de découvrir l'intérieur cosy de la villa musée « La Sapinière » (Musée de France).

10€, réduit 7€. Entrée au musée incluse.

En cas de fermeture du musée : 8€, réduit 5€

Réservation obligatoire dans les offices de tourisme de l'Ubaye ou sur www.ubaye.com.



BARCELONNETTE

**Les lundis et vendredis du 6 juillet
au 28 août, 10h**

Mardi 29 décembre, 14h30

Les vendredis du 12 février

au 5 mars 2021, 14h30

VILLAS DE BARCELONNETTE

Musée de la Vallée

Nouveau parcours extérieur à travers le parc de villas de Barcelonnette. Ce patrimoine architectural aux influences art déco et art nouveau, hérité des émigrants bâtisseurs, témoigne de l'aventure des Ubayens au Mexique. La visite se termine dans la villa musée « La Sapinière ».

8€, réduit 5€. Entrée au musée incluse.

En cas de fermeture du musée : 6,50€, réduit 4€

Réservation obligatoire dans les offices de tourisme de l'Ubaye ou sur www.ubaye.com.



BARCELONNETTE

**Les mercredis du 8 juillet
au 26 août, 10h**

CENTRE ANCIEN, TOUR DE VILLE

Office de tourisme

Dans le damier régulier de cette ville neuve créée au XIII^e siècle, le parcours nous conduit de la Tour Cardinalis (XIV^e), à l'Hôtel de ville (1934) et retrace les épisodes qui ont transformé cette petite cité agricole et commerçante des Alpes provençales en un haut lieu de villégiature.

6,50€, réduit 4€.

Réservation obligatoire dans les offices de tourisme de l'Ubaye ou sur www.ubaye.com.



BARCELONNETTE

Jeudi 29 octobre, 14h30

Vendredi 30 octobre, 10h30

DEMEURES D'ÉTERNITÉ

Entrée du cimetière de la Peyra

En grande partie issues de la migration croisée, les tombes monumentales racontent l'histoire de leurs propriétaires partis faire fortune « aux Amériques », mais aussi celle des Piémontais venus en Ubaye comme extracteurs ou tailleurs de pierre.

Visite offerte par l'office de tourisme de Barcelonnette.

**10. Musée de la
Vallée, nouvelle
muséographie**

Barcelonnette
© Manu Molle

11. Centre ancien,

Barcelonnette
© Manu Molle

**12. Ceinture de
villas,**

Barcelonnette
© Claude Gouron



EMBRUN

Les jeudis du 18 juin au 2 juillet

et du 3 au 24 septembre, 15h

Jeudis 22 et 29 octobre, 14h30

Les jeudis du 15 avril

au 6 mai 2021, 14h30

GRAND TOUR DE VILLE (2H30)

Office de tourisme

Retraçant l'histoire d'Embrun des celto-ligures à nos jours, optez pour un grand tour de l'ancienne capitale ecclésiastique. Pénétrez dans le trésor du chapitre et, en fin de visite, découvrez les détails architecturaux de la Maison de Pays qui témoignent d'une ancienne fonction.

10€, réduit 7€. Entrée dans le trésor de la cathédrale incluse.

Réservation obligatoire à l'office de tourisme intercommunal de Serre-Ponçon ou sur www.exploreserreponcon.com.



EMBRUN

Les mardis du 7 juillet au 25 août, 10h

Les jeudis du 11 février

au 4 mars 2021, 14h30

CENTRE ANCIEN, TOUR DE VILLE

Office de tourisme

Retracez le passé prestigieux de cette antique cité, capitale religieuse, grâce aux témoignages bâtis ou peints du centre historique. De l'ancien couvent des Cordeliers à la cathédrale, le parcours vous conduit jusqu'à l'ancienne église Saint-Donat.

6,50€, réduit 4€.

Réservation obligatoire à l'office de tourisme intercommunal de Serre-Ponçon ou sur www.exploreserreponcon.com.

13. Plan

Belleforest 1570,

Embrun
© Ville d'Embrun

14. Tombe gallo-romaine,

Embrun
© Corinne Clivio /
Pays S.U.D.

15. Cathédrale gravure Debelle

1839,
Embrun

16. Visite du Trésor,

Embrun
© Camille Bertuletti



EMBRUN

**Les jeudis du 9 juillet au 27 août,
10h**

Mercredi 30 décembre, 14h30

LA CATHÉDRALE ET SON TRÉSOR

Cathédrale, devant le porche aux lions

De son porche des rois à la sacristie des archevêques, partez à la découverte des secrets de cet édifice du XIII^e siècle, parmi les plus importants des Alpes françaises. Son rayonnement s'étendait jusqu'à la Méditerranée.

8€, réduit 5€. Entrée dans le trésor incluse.

Réservation obligatoire à l'office de tourisme intercommunal de Serre-Ponçon ou sur www.exploreserreponcon.com.

EMBRUN

**Les mardis du 14 juillet au 25 août,
17h**

LE TRÉSOR DE LA CATHÉDRALE

Cathédrale, devant le porche aux lions

Uniquement ouvert lors des visites guidées, riche de centaines de pièces, le trésor historique (XV^e-XIX^e) de la cathédrale d'Embrun se dévoile dans l'ancienne sacristie des archevêques. Tableaux sur bois ou sur toile, chasubles brodées d'or, manuscrits enluminés brillent encore de mille éclats.

5,50€, réduit 4€.

Réservation obligatoire à l'office de tourisme intercommunal de Serre-Ponçon ou sur www.exploreserreponcon.com.

BATEAU VISITES

À bord d'un bateau vénitien en petit groupe, accompagné d'un guide-conférencier, profitez de points de vue originaux depuis Serre-Ponçon, le plus grand lac artificiel des Alpes.

À partir de 10 ans.



17

SAVINES-LE-LAC

**Les mercredis du 24 juin
au 9 septembre, de 10h à 12h
DE SAVINES À SAVINES-LE-LAC**

Embarcadère de la gendarmerie

« Visite embarquée » à la découverte de l'histoire de la mise en eau de la vallée et de la transformation d'un paysage, d'une économie, d'un mode de vie ! Revivez la construction de Savines-le-Lac patrimoine du XX^e siècle et naviguez jusqu'à la baie Saint-Michel pour admirer son « îlot-chapelle ».

30€, réduit pour les 10-17 ans 25€.

Départ assuré à partir de 5 personnes. Places limitées.
Réservation obligatoire à l'office de tourisme intercommunal de Serre-Ponçon ou sur www.exploreserreponcon.com.

UBAYE SERRE-PONÇON

**Les mardis du 30 juin
au 1^{er} septembre, de 10h à 12h
SERRE-PONÇON,
L'HISTOIRE D'UN BARRAGE**

Port de Saint-Vincent-les-Forts

Direction l'un des plus grands barrages d'Europe pour atteindre ensuite les eaux couleur turquoise de la baie de Chanteloube. Les paysages et les ouvrages témoignent d'une aventure technique et humaine inoubliable, « le chantier » du siècle dernier !

30€, réduit pour les 10-17 ans 25€.

Départ assuré à partir de 5 personnes. Places limitées.
Réservation obligatoire à l'office de tourisme intercommunal de Serre-Ponçon ou sur www.exploreserreponcon.com.

VISITES EN SCÈNE

Une démarche artistique pour découvrir autrement le patrimoine !

UBAYE SERRE-PONÇON ROUSSET

Vendredi 23 octobre, 10h et 14h
CATHÉDRALE ÉLECTRIQUE

*Maison de l'Eau et des Énergies,
barrage de Serre-Ponçon*

Visite spectacle au cœur de la centrale conçue par l'architecte Jean de Mailly et l'ingénieur Jean Prouvé, maître du métal. Découvrez une esthétique au service de l'industrie, une architecture rétro futuriste évoquant James Bond et Jacques Tati.

12€.

Enfants à partir de 12 ans.

Places limitées, réservation obligatoire à l'office de tourisme intercommunal de Serre-Ponçon ou sur www.exploreserreponcon.com

Conditions d'accès strictes sans dérogation (CNI ou passeport en cours de validité, informations requises 10 jours avant la visite, chaussures plates fermées).

Non adapté aux personnes à mobilité réduites. Visite confirmée 24h à l'avance.

Site industriel. Partenariat EDF Hydro PACA.

Les classes des collèges et lycées sont invitées par EDF et le Pays d'art et d'histoire S.U.D. à une visite découverte du barrage et de son architecture monumentale et remarquable, les semaines du 14 au 18 septembre et du 12 au 16 octobre 2020. Renseignements et inscriptions auprès d'Ariane Chabert-Benito : a.chabert@pays-sud.fr



17. Vue sur Savines-le-Lac,
Serre-Ponçon
© Outemotion

18. Cathédrale électrique,
Rousset

© Aude Tochon-Danguy / Pays S.U.D.

SAVINES-LE-LAC

Samedi 17 octobre, 18h

LECTURE SPECTACLE

Pôle XX^e

À la lumière de textes de l'époque, dont certains puisés dans les Archives départementales des Hautes-Alpes, les comédiens feront revivre la mise en eau du lac de Serre-Ponçon.

Création offerte par les Archives départementales 05, en partenariat avec la commune de Savines-le-Lac.

CROTS

Printemps 2021

LECTURE SPECTACLE

Espace Morgon

Pour faire revivre des périodes historiques de la cathédrale d'Embrun et de son archevêché, les comédiens puiseront dans les textes des Archives départementales.

Création offerte par les Archives départementales 05, en partenariat avec la commune de Crots.

RANDO-PATRIMOINE

En compagnie d'un accompagnateur en montagne guide-conférencier, ces randonnées à la demi-journée ou un peu plus ... permettent d'allier la découverte des patrimoines naturels et culturels.

CHORGES

Les mardis du 23 juin

au 8 septembre, de 8h45 à 12h

BATEAU ET MARCHÉ SUR L'EAU

Embarcadère de la baie Saint-Michel
(proche des jeux gonflables)

Exploration en bateau autour de l'îlot Saint-Michel (30 minutes) et dépose à la baie de Chanteloube pour une expérience unique de marche sur l'eau ! De crique en crique, de belvédère en belvédère, l'itinéraire côtier ralliant la baie Saint-Michel offre un dépaysement paradisiaque et évoque l'histoire de la mise en eau du lac de Serre-Ponçon.

22€, réduit 15€ (10-17 ans), à partir de 10 ans.

Infos pratiques : 2h30 de marche/découverte. Dénivelé positif 200 m. Chaussures de marche, eau, chapeau, encas. Minimum 4 personnes, places limitées, réservation obligatoire à l'office de tourisme intercommunal de Serre-Ponçon ou sur www.exploreserreponcon.com.



19

LE LAUZET-UBAYE

Les jeudis du 25 juin

au 10 septembre, de 8h45 à 14h

TUNNELS ET CASCADES

D954, ancien cimetière d'Ubaye

À la lumière de lampes torches, explorons l'histoire de la voie de chemin de fer inachevée. La cascade de Costeplane offre, sur le circuit, une pause rafraîchissante et le lac de Serre-Ponçon, un cadre grandiose.

12€, réduit 5€ (10-17 ans), à partir de 10 ans.

Infos pratiques : 4h de marche/découverte. Dénivelé positif 450 m, 10 km environ. Lampes, chaussures de marche, eau, chapeau, encas et pique-nique.

Réservation obligatoire à l'office de tourisme intercommunal de Serre-Ponçon

ou sur www.exploreserreponcon.com.

20. Laverq,

Méolans-Revel

© Claude Gouron

19. Tunnels et cascades,

Le Lauzet-Ubaye

© Camille Bertuletti

21. Saint-Antoine,

Saint-Sauveur

© Corinne Clivio /

Pays S.U.D.

TRÉSORS DE NOS VALLÉES

Soyez les témoins de richesses insoupçonnées, de savoir-faire toujours transmis, des vallées de l'Ubaye et de la Durance ! Des qualités qui ont eu, selon les époques, des retentissements régionaux.



JAUSIERS

**Les mercredis du 17 juin
au 9 septembre, 15h**

LE CHÂTEAU DES MAGNANS

Bureau d'accueil de la résidence

Découverte essentiellement à l'extérieur, d'une villa unique en son genre, château de conte de fée reconverti en résidence hôtelière. Les commentaires retracent la vie du propriétaire, émigré-bâtitseur, dont cette demeure est un témoignage de sa réussite au Mexique.

5,50€, réduit 4€.

Réservation obligatoire dans les offices de tourisme de l'Ubaye ou sur www.ubaye.com.

SAINT-SAUVEUR

**Les mercredis du 17 juin
au 9 septembre, 17h**

FRESQUES, MERVEILLES DU XVI^E SIÈCLE

Devant l'église

Dominant le lac de Serre-Ponçon, cette église d'altitude recèle des décors peints du XVI^e siècle et présente le seul exemple départemental liant fresque et sculpture.

5,50€, réduit 4€.

Réservation obligatoire à l'office de tourisme intercommunal de Serre-Ponçon ou sur www.exploreserreponcon.com.

MÉOLANS-REVEL

**Les mardis du 14 juillet au 25 août,
15h**

L'ABBAYE DU LAVERQ, FILLE DE BOSCODON

Parking Audemard, à 300 m de l'église

Visite à deux voix. Découvrez l'histoire de ce vallon préservé et celle de l'ancienne abbaye fondée ici, au XII^e siècle, par des moines bergers chalaisiens.

5,50€, réduit 4€.

Info pratique : piste carrossable sur 2,5 km environ depuis la route goudronnée.

Réservation obligatoire dans les offices de tourisme de l'Ubaye ou sur www.ubaye.com.



22

BARATIER

**Les jeudis du 16 juillet au 13 août,
17h**

Mercredi 21 octobre, 14h30

MAÎTRISER LA FORCE DE L'EAU

Parking place des Lavandières,
entrée du village pour covoiturage

Parcourez les rives du torrent de Vachères en compagnie d'un guide-conférencier et d'un agent ONF - RTM (Restauration des Terrains en Montagne). Retracez l'histoire du 1^{er} ouvrage de correction torrentielle en France et le travail colossal d'aménagement de digues et barrages au XIX^e siècle.

5,50€, réduit 4€.

Infos pratiques : 45mn de marche facile. Chaussures de marche, bâtons, eau, chapeau.

Réservation obligatoire à l'office de tourisme intercommunal de Serre-Ponçon ou sur www.exploreserreponcon.com.

Sortie du 21 octobre en lien avec l'exposition « Restaurer la montagne, le temps des forestiers de 1827 à nos jours », à la Maison des Chanonges, du 24 septembre au 31 octobre.



23

CROTS

**Les lundis du 20 juillet au 10 août,
17h**

LES CHARCUTIERS EMBRUNAIS

Musée embrunais de la charcuterie

Cette visite commentée est consacrée à un excellent savoir-faire local exporté dans les grandes villes. Une petite dégustation confirmera la qualité des produits toujours fabriqués dans l'Embrunais.

5,50€, réduit 4€.

Réservation obligatoire à l'office de tourisme intercommunal de Serre-Ponçon ou sur www.exploreserreponcon.com.

22. Torrent de Vachères,

Baratier

© Corinne Clivio / Pays S.U.D.

23. Musée de la charcuterie,

Crots

© Camille Bertuletti

POUR PETITS OU GRANDS

VISITES JEUX SENS'ACTION

Une découverte active, insolite et sensorielle pour toute la famille.

EMBRUN

**Les vendredis du 10 juillet
au 28 août, 10h30**

**Vendredis 30 avril et 7 mai 2021,
15h**

LES VOÛTES À L'ENVERS

Sommet de la Tour Brune

Derrière les créneaux du donjon de l'archevêque, votre perception de la ville va changer ! Dans la cathédrale d'Embrun, c'est à tâtons que vous marcherez sous les voûtes et personne n'aura jamais vu le trésor de si près !

6,50€, réduit 4€ (pour les 6-17 ans). Visite adaptée dès l'âge de 6 ans.

Réservation obligatoire à l'office de tourisme intercommunal de Serre-Ponçon ou sur www.exploreserreponcon.com.

Tour Brune, exposition du Parc national des Écrins : *Le paysage, quelle histoire !* Entrée libre, du 01/07/2020 au 29/08/2020, du mardi au samedi 10h-12h30 et 14h30-18h. En dehors de ces dates se renseigner auprès du PNE.



BARCELONNETTE

**Les jeudis du 9 juillet au 27 août,
10h30**

**Les mercredis 28 avril et 5 mai 2021,
15h**

CHEFS-D'ŒUVRE À LA LOUPE

Musée de la Vallée

Enquête ludique et créative au musée, à la découverte des histoires des habitants de la vallée pour un voyage dans le temps et à travers le monde.

6,50€, réduit 4€ (pour les 6-17 ans). Visite adaptée dès l'âge de 6 ans.

Réservation obligatoire dans les offices de tourisme de l'Ubaye ou sur www.ubaye.com.

24. Automates, musée de la Vallée

Barcelonnette

© Manu Molle - coll. musée dauphinois, Grenoble



EMBRUN

EN FAMILLE, VOTRE FESTIVAL : CHASSE AU TRÉSOR

Vendredi 28 août, 16h

SUR LES TRACES DU TRÉSOR !

Place de la Mairie

Partez à la recherche du trésor du seigneur d'Embrun ! Grâce aux indices semés dans le centre-ville, il faudra le retrouver et démasquer le voleur.

À partir de 6 ans sous la responsabilité des parents, durée 1h30 à 2h.

Places limitées, Réservation obligatoire à l'office de tourisme intercommunal de Serre-Ponçon.

Animation offerte par la Ville d'Embrun

25 et 26. Chasse au trésor,
Embrun

© Corinne Clivio / Pays S.U.D.

27. Atelier pâtes,

© Corinne Clivio / Pays S.U.D.

ATELIERS FAMILLES

Ils permettent aux adultes et aux enfants de partager un moment de création lié au patrimoine local.



27

SAINT-PAUL-SUR-UBAYE

Les lundis du 13 juillet au 24 août, 15h

PÂTES AUX HERBES

Chef-lieu, musée

En compagnie d'une guide-conférencière productrice de plantes aromatiques, découvrez le musée et ses savoir-faire traditionnels, puis confectionnez des pâtes aux herbes. Vous emporterez votre production personnelle.

7,50€, apporter 2 œufs et une boîte hermétique.

À partir de 6 ans, durée 2h.

Places limitées, Réservation obligatoire dans les offices de tourisme de l'Ubaye ou sur www.ubaye.com.

EMBRUN

SALON VINO-CIRCUS

Dimanche 1^{er} novembre, 15h

PÂTES AUX HERBES

Salle des fêtes

Initiez-vous à la fabrication de pâtes aux herbes de nos montagnes et repartez avec votre production pour la déguster chez vous.

Places limitées, inscription sur place dès l'ouverture du salon. Apporter 2 œufs et une boîte hermétique.

Atelier offert par le salon & les commerçants d'Embrun.

LES ORRES

Les jeudis du 16 juillet au 27 août, 10h

PÂTES AUX HERBES

Chef-lieu, musée rural

Après une courte visite du musée rural, fabriquez des pâtes à la main grâce à une guide conférencière, productrice de plantes aromatiques et découvrez un savoir-faire local. Vous repartirez avec votre production personnelle.

7,50€, apporter 2 œufs et une boîte hermétique.

À partir de 6 ans, durée 2h.

Places limitées, Réservation obligatoire à l'office de tourisme intercommunal de Serre-Ponçon ou sur www.exploreserreponcon.com.

ATELIERS DES 6-12 ANS

Ils accueillent les enfants pour une initiation au patrimoine d'ici ou d'ailleurs, en créant et en s'amusant. De 8 à 12 enfants maximum selon l'atelier.



BARCELONNETTE FÊTES LATINO MEXICAINES

Vendredi 7 août, 15h30

TALISMAN MEXICAIN

Musée de la Vallée, jardin de La Sapinière

En s'appuyant sur les collections du musée, crée ton Ojo de Dios à la manière d'un mandala tissé en laine colorée, à l'image de la tradition du peuple Huichol.

7,50€, matériel fourni. Durée 1h30 à 2h.

Places limitées, Réservation obligatoire dans les offices de tourisme de l'Ubaye ou sur www.ubaye.com.

Vendredi 14 août, 15h30

TABLEAU SACRÉ HUICHOL

Musée de la Vallée, jardin de La Sapinière

En t'appuyant sur les collections du musée, découvre l'art traditionnel sacré du peuple Huichol et crée un tableau coloré grâce à des fils de laine collés.

7,50€, matériel fourni. Enfants à partir de 6 ans, durée 1h30 à 2h.

Places limitées, Réservation obligatoire dans les offices de tourisme de l'Ubaye ou sur www.ubaye.com.

CROTS

FÊTE MÉDIÉVALE

Lundi 10 août, 15h30

FABRIQUE TON BOUCLIER

Espace Morgon

Initie-toi à l'art de l'héraldique, imagine ton blason et fabrique ton bouclier avant de partir à l'assaut des animations médiévales !

7,50€, matériel fourni. Durée 1h30 à 2h.

Places limitées, Réservation obligatoire à l'office de tourisme intercommunal de Serre-Ponçon ou sur www.exploreserreponcon.com.

EMBRUN

FÊTE MÉDIÉVALE

Vendredi 21 août, 15h30

FABRIQUE TON BOUCLIER

Cathédrale, devant le porche aux lions
Reprise de l'atelier du 10 août.

7,50€, matériel fourni. Durée 1h30 à 2h.

Places limitées, Réservation obligatoire à l'office de tourisme intercommunal de Serre-Ponçon ou sur www.exploreserreponcon.com.

28. Atelier talisman,

© Ariane Chabert-Benito / Pays S.U.D.



29

BARCELONNETTE

Mardi 22 décembre, 15h

VITRAIL JEU DE LUMIÈRE

Médiathèque

En t'inspirant de la palette colorée des vitraux du Pays d'art et d'histoire, découvre la symbolique des couleurs et initie-toi à la technique du vitrail.

7,50€, matériel fourni. Enfants à partir de 6 ans, durée 1h30 à 2h.

Places limitées, Réservation obligatoire dans les offices de tourisme de l'Ubaye ou sur www.ubaye.com.

EMBRUN

Mercredi 23 décembre, 15h

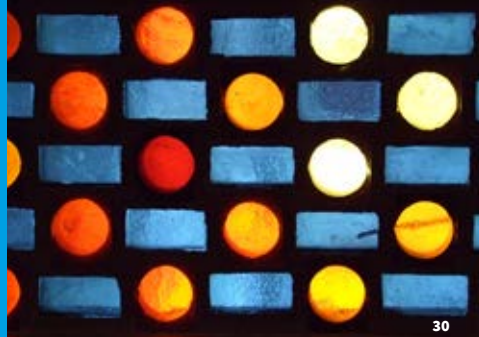
VITRAIL JEU DE LUMIÈRE

Espace Delaroche, la Manutention

Reprise de l'atelier du 22 décembre.

7,50€, matériel fourni. Enfants à partir de 6 ans, durée 1h30 à 2h.

Places limitées, Réservation obligatoire à l'office de tourisme intercommunal de Serre-Ponçon ou sur www.exploreserreponcon.com.



30

EMBRUN

Lundi 22 février 2021, 15h

MASQUES DE CARNAVAL

Espace Delaroche, la Manutention

En t'inspirant du patrimoine et de l'art populaire local, invente et crée ton masque pour le défilé du Carnaval.

7,50€, matériel fourni. Enfants à partir de 6 ans, durée 1h30 à 2h.

Places limitées, Réservation obligatoire à l'office de tourisme intercommunal de Serre-Ponçon ou sur www.exploreserreponcon.com.

BARCELONNETTE

Mercredi 24 février 2021, 15h

MASQUES DE CARNAVAL

Médiathèque

Reprise de l'atelier du 22 février.

7,50€, matériel fourni. Enfants à partir de 6 ans, durée 1h30 à 2h.

Places limitées, Réservation obligatoire dans les offices de tourisme de l'Ubaye ou sur www.ubaye.com.

29. Atelier blason,

© Corinne Clivio / Pays S.U.D.

30. Église de Larche,

Val d'Oronaye
© Camille Bertuletti

CONFÉRENCES

La plupart de ces conférences permettent de valoriser des travaux de recherche liés aux projets de Centre d'Interprétation de l'architecture et du patrimoine (CIAP).

Entrée libre

BARCELONNETTE

Vendredi 10 juillet, 18h

**D'UNE GUERRE À L'AUTRE,
L'ÉVOLUTION DU SYSTÈME
DÉFENSIF EN UBAYE (1918-1939)**

Médiathèque

À l'issue de la première guerre mondiale, la France et l'Italie étant alliées, la vallée de l'Ubaye est, jusqu'en 1927, en grande partie démilitarisée. Mais face à une attitude de plus en plus hostile des italiens, le gouvernement français initie un nouveau système de défense s'appuyant sur le renforcement de son dispositif militaire et la construction de fortifications modernes en Ubaye. Par Laurent Surmely (Sabença de la Valéia).

En lien avec l'exposition « Panorama de la seconde guerre mondiale en Ubaye » en partenariat avec l'Amicale des anciens résistants, à la médiathèque.



BARCELONNETTE

Mardi 18 août, 18h

LE 11^{ÈME} BCA EN UBAYE

Médiathèque

En garnison dans les casernes de Barcelonnette et Jausiers, le 11^{ème} BCA a profondément marqué la vie de la vallée. Cette histoire sera évoquée par Laurent Surmely et d'anciens officiers, sous-officiers et appelés ayant servi dans ce bataillon.

En lien avec le focus photographique « Des Chevaliers en Ubaye » en partenariat avec la Sabença.

CHÂTEAUROUX-LES-ALPES

Un vendredi de septembre, 18h

**LA RESTAURATION D'UN TABLEAU :
TECHNIQUES ET RECHERCHES**

Mairie, salle du conseil

Avec pour support la toile : « Le Christ en croix entouré de saint Marcellin et saint Charles Borromée », le restaurateur Toshiro Matsunaga détaillera son travail à l'aide d'images, accompagné de Catherine Briotet, conservatrice des antiquités et objets d'art du département, pour la partie historique.



32

EMBRUN

Vendredi 18 septembre, 18h LES STALLES DE LA CATHÉDRALE

Maison des Chanonges

La cathédrale abrite en réalité deux ensembles de stalles différents des XIV^e et XV^e siècles. Kristiane Lemé-Hébuterne, docteur en histoire de l'art, mettra en évidence les différences entre ces deux mobiliers et reconstituera les grands traits d'une histoire mouvementée. Des comparaisons illustrées permettront de mieux apprécier la richesse de ce mobilier.



33

EMBRUN

Vendredi 23 octobre, 18h LA PLACE-FORTE D'EMBRUN

Maison des Chanonges

Christian Corvisier, spécialiste des fortifications, s'est attaché à reconstituer la topographie historique des enceintes fortifiées d'Embrun, son évolution et celle des bâtiments militaires associés. Il détaillera sa recherche et partira sur les traces des vestiges de cette place-forte, pour les resituer dans l'ensemble fortifié aujourd'hui disparu, à partir des plans d'archives du Génie militaire de Vincennes.

32. Cathédrale, stalles,

Embrun

© Camille Bertuletti

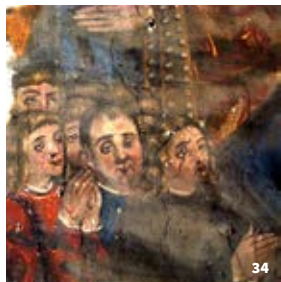
31. Remise de médailles début 1930,

Barcelonnette

© Ch. Joulot - coll. privée

33. Plan relief d'Embrun depuis le nord ouest,

© René Gabriel Ojéda / Musée des plans relief, Paris RMN



VAL D'ORONAYE

Samedi 24 octobre, 17h30

LE PREMIER SYSTÈME FORTIFIÉ

Meyronnes, salle des fêtes

Laurent Surmely (Sabença de la Valéia) et François Breton, (Parc national du Mercantour) apportent un éclairage nouveau sur le premier système fortifié dit des « Redoutes » à la fin du XVII^e siècle.

BARCELONNETTE

Vendredi 6 novembre, 18h

DÉCORS PEINTS EN UBAYE ET HAUTE DURANCE

Médiathèque

Les récentes découvertes de peintures murales du XV^e siècle en Ubaye ont révélé de magnifiques scènes. Corinne Clivio, guide-conférencière, vous en proposera une lecture à la lumière du contexte historique, de l'influence de l'archevêché d'Embrun et des peintures de Haute-Durance.



ENCHASTRAYES

Mardi 29 décembre, 18h

NAISSANCE ET DÉVELOPPEMENT DU SKI EN UBAYE (1902-1939)

Le Sauze station, office de tourisme

Lorsque la seconde guerre mondiale éclate, les sports d'hiver sont devenus pour l'Ubaye une véritable ressource économique grâce à ses centres de ski dont le principal est la station du Sauze-Barcelonnette. Laurent Surmely (Sabença de la Valéia) reviendra sur l'introduction du ski par les militaires, le développement de sa pratique grâce à des valéians, des sous-préfets visionnaires et au 15^e Bataillon de Chasseurs alpins.

34. Église,

Fouillouse

© Catherine Briotet

35. Ferme des peupliers, début 1930,

Le refuge du G.S.U. et F.P.S

Le Sauze

© Collection privée

EXPOSITIONS TEMPORAIRES

Le Pays d'art et d'histoire SUD s'associe à plusieurs partenaires afin de proposer des expositions qui renouvellent les connaissances ou apportent un regard différent sur le patrimoine. **Entrée libre**



À LA DÉCOUVERTE DU PATRIMOINE RELIGIEUX DE L'ANCIEN ARCHEVÊCHÉ D'EMBRUN

EMBRUN

Du 3 juillet au 20 septembre

Maison des Chanonges

Par le photographe Michel Eisenlohr. Cette exposition vous dévoilera quelques secrets du passé prestigieux de Notre-Dame du Réal, à l'occasion des 800 ans de son histoire. Les détails de l'architecture lombarde, les peintures murales des XV^e et XVI^e siècles, les clochers, les porches, ... tous les clichés évoquent l'influence de la cathédrale d'Embrun sur l'archevêché. Une sélection d'objets emblématiques de cette histoire est exceptionnellement exposée.

En partenariat avec la Ville d'Embrun et avec le soutien des Archives départementales 05 et de la DRAC PACA.

BARCELONNETTE

Du 9 octobre au 23 janvier 2021

Médiathèque

Par le photographe Michel Eisenlohr. Les détails de l'architecture lombarde, les peintures murales des XV^e et XVI^e siècles, les clochers, les porches, ... tous les clichés évoquent l'influence de la cathédrale d'Embrun sur l'archevêché. Une sélection d'objets liturgiques complète cette exposition qui rappelle le passé prestigieux de l'ancien archevêché qui associait le territoire d'Embrun à la vallée de l'Ubaye.

En partenariat avec la Médiathèque de Barcelonnette, avec le soutien de la DRAC PACA.

36. Église Saint-Nicolas

de Myre,

Jausiers,

© Michel Eisenlohr



60 ANS DE MISE EN EAU DU LAC DE SERRE-PONÇON

SAVINES-LE-LAC

Automne 2020

Pôle XX^e

À l'occasion des 60 ans de la mise en eau du lac de Serre-Ponçon, cette exposition de photos inédites du chantier ou de paysages renouvelle la perception du grand lac des Alpes du sud.

En partenariat avec EDF PACA et la commune de Savines-le-Lac.

LE LAUZET-UBAYE MÉOLANS-REVEL ROUSSET / LA BRÉOLE

Automne 2020

Médiathèques et Maison de l'Eau et des Énergies

À l'occasion des 60 ans de la mise en eau du lac de Serre-Ponçon, cette exposition de photos inédites du chantier ou de paysages renouvelle la perception de ce grand lac des Alpes du sud.

En partenariat avec EDF PACA et le réseau des médiathèques de l'Ubaye.



EMBRUN

Du 15 juillet au 31 août

DEUX SAVANTS JÉSUITES EN CHINE, MATTEO RICCI (1552-1610) ET L'EMBRUNAIS PIERRE JARTOUX (1669-1720)

Cathédrale d'Embrun

Lié au rayonnement de l'archevêché d'Embrun, et dans le cadre du tricentenaire du jésuite embrunais Pierre Jartoux, parti lui aussi en Chine, la cathédrale accueille exceptionnellement une vingtaine de panneaux réalisés par la Faculté des jésuites de Paris, l'Institut Ricci et le Centre d'études chinois. Un gros plan sur les apports du Père Pierre Jartoux, scientifique embrunais permettra également de comprendre l'influence de l'ancien archevêché d'Embrun.

En partenariat avec le Diocèse de Gap et d'Embrun, la Paroisse de l'Embrunais-Savoinois et la Ville d'Embrun.

38. Panneau d'exposition Mattéo Ricci

© Centre Sèvres-Faculté des jésuites de Paris

37. CIAP XX^e,
Savines-le-Lac
© Camille Bertuletti

39. Fiches parcours
Sens'actions,
© Conception Le Naturographe

EN AUTONOMIE

Seul ou à plusieurs, à votre propre rythme, sur une plage horaire souple (selon les lieux), profitez des propositions d'explorations urbaines ou naturelles.



SAVINES-LE-LAC

CIAP

Pôle XX^e

Le Centre d'interprétation de l'Architecture et du Patrimoine raconte la formidable aventure du XX^e siècle en Pays Serre-Ponçon Ubaye Durance : l'arrivée du tracteur, les grands travaux d'aménagement de la montagne, les Barcelonnettes au Mexique. Faites-y escale et plongez au coeur de la modernité en parcourant l'exposition ludique et interactive. Une boutique rétro aux objets design des années 60 vous y attend.

Un cheminement dans le village avec panneaux explicatifs complète cette exposition.

Entrée libre, prêt gratuit d'audioguide (français et anglais, durée une heure environ).

Juillet et août : les lundis et dimanches de 15h à 18h, du mardi au samedi de 9h à 12h et de 15h à 18h.

Hors été : les mardis de 15h à 17h, les mercredis et samedis de 10h à 12h et de 15h à 18h, les jeudis de 10h à 12h.

Possibilité de visites guidées pour groupe (adultes, scolaires) sur demande au 04 92 44 15 12.

CROTS

À partir de juillet 2020

PARCOURS

Déambulez du lac à l'abbaye de Boscodon ou dans le village et découvrez le riche patrimoine de la commune en suivant les parcours mêlant histoire, nature et art.

3 €. Livret en vente dans les offices de tourisme de l'Embrunais, l'abbaye de Boscodon et le château de Picomtal.

CHORGES

Printemps 2021

PARCOURS SENS'ACTION

DES « GÉANTS DE PIERRE »

Dans les anciennes carrières de marbre rose de Salados, observez et trouvez les caches Sens'action, relevez des centaines de défis et dialoguez avec des figures historiques du Pays Serre-Ponçon Ubaye Durance !

Dénivelée 300 m, distance 2,5 km, durée de jeu de 3 à 6h.

Information à l'office de tourisme intercommunal de Serre-Ponçon

Recherche scientifique aidée par la DRAC PACA, réalisation grâce au soutien du programme Leader.

AVANTAGES



28. Monumental,

© Conception La Forge graphic

TARIFS RÉDUITS

Ils sont accordés pour les visites programmées (sauf bateau visite et ateliers) aux :

- 12-18 ans, (sauf Sens'actions)
- étudiants,
- demandeurs d'emplois,
- bénéficiaires du RSA,
- familles nombreuses,
- personnes détenant une carte d'invalidité,
- groupe de 12 personnes
- détenteurs d'un justificatif de visite dans le cadre de Monumental (valable seulement pour Embrun et Barcelonnette)
- visiteurs ayant bénéficié d'une première visite à tarif plein avec la carte Ambassadeur (voir p.39).

GRATUITÉS (SAUF BATEAU VISITE)

- - de 12 ans (sauf Sens'actions : - de 6 ans)
- visiteurs ayant bénéficié de quatre visites tamponnées sur la carte Ambassadeur (voir p.39)
- journalistes, sur présentation de la carte professionnelle
- guides-conférenciers, sur présentation de la carte professionnelle.

MONUMENTAL !

Partenariat entre

- Le Pays Serre-Ponçon Ubaye Durance (Embrun et Barcelonnette)
- L'abbaye de Boscodon
- La ville de Briançon
- La place-forte de Mont-Dauphin

Visitez un site au tarif plein et bénéficiez du tarif réduit pour découvrir les 3 autres.

Conservez votre ticket d'entrée plein tarif et présentez-le aux billetteries des autres sites.

CALENDRIER 2020-2021

▲ Visite accompagnée

● Conférence

⊗ Exposition

□ Animations

◆ Atelier

**Programme sous réserve de
modifications**

JUIN

Mercredi 17

▲ 15h Le château des Magnans
Jausiers p.17

▲ 17h Fresques, merveilles du XVI^e
siècle - *Saint-Sauveur p.17*

Jeudi 18

▲ 15h Grand tour de ville
Embrun p.12

Vendredi 19

▲ 15h Ville, villas, musée
Barcelonnette p.10

Mardi 23

▲ 8h45-12h Bateau et marche sur
l'eau - *Chorges p.16*

Mercredi 24

▲ 10h-12h Bateau visite
Savines-le-Lac p.14

▲ 15h Le château des Magnans
Jausiers p.17

▲ 17h Fresques, merveilles du XVI^e
siècle - *Saint-Sauveur p.17*

Jeudi 25

▲ 8h45-14h Tunnels et cascades
Le Lauzet-Ubaye p.16

▲ 15h Grand tour de ville
Embrun p.12

Vendredi 26

▲ 15h Ville, villas, musée
Barcelonnette p.10

Mardi 30

▲ 8h45-12h Bateau et marche sur
l'eau - *Chorges p.16*

▲ 10h-12h Bateau visite
Ubaye Serre-Ponçon p.14

JUILLET

⊗ Patrimoine religieux de l'ancien
archevêché d'Embrun - *Embrun p.27*

⊗ Deux savants jésuites en Chine,
Matteo Ricci et Pierre Jartoux *Embrun
p. 28*

Mercredi 1^{er}

▲ 10h-12h Bateau visite
Savines-le-Lac p.14

▲ 15h Le château des Magnans
Jausiers p.17

▲ 17h Fresques, merveilles du XVI^e
siècle - *Saint-Sauveur p.17*

Jeudi 2

▲ 8h45-14h Tunnels et cascades
Le Lauzet-Ubaye p.16

▲ 15h Grand tour de ville
Embrun p.12

Vendredi 3

▲ 15h Ville, villas, musée
Barcelonnette p.10

Lundi 6

▲ 10h Villas - *Barcelonnette p.10*

Mardi 7

▲ 8h45-12h Bateau et marche sur
l'eau - *Chorges p.16*

▲ 10h-12h Bateau visite
Ubaye Serre-Ponçon p.14

▲ **10h** Centre ancien - *Embrun p.12*

Mercredi 8

▲ **10h** Centre ancien

Barcelonnette p.11

▲ **10h-12h** Bateau visite

Savines-le-Lac p.14

▲ **15h** Le château des Magnans

Jausiers p.17

▲ **17h** Fresques, merveilles du XVI^e siècle - *Saint-Sauveur p.17*

Jeudi 9

▲ **8h45-14h** Tunnels et cascades

Le Lauzet-Ubaye p.16

▲ **10h** La cathédrale et son trésor

Embrun p.13

□ **10h30** Chef-d'œuvre à la loupe

Barcelonnette p.19

Vendredi 10

▲ **10h** Villas - *Barcelonnette p.10*

□ **10h30** Les voûtes à l'envers

Embrun p.19

● **18h** D'une guerre à l'autre

Barcelonnette p.24

Lundi 13

▲ **10h** Villas - *Barcelonnette p.10*

◆ **15h** Pâtes aux herbes

Saint-Paul-sur-Ubaye p.21

Mardi 14

▲ **8h45-12h** Bateau et marche sur l'eau - *Chorges p.16*

▲ **10h-12h** Bateau visite

Ubaye Serre-Ponçon p.14

▲ **10h** Centre ancien - *Embrun p.12*

▲ **15h** L'abbaye du Laverq

Méolans-Revel p.17

▲ **17h** Trésor de la cathédrale

Embrun p.13

Mercredi 15

▲ **10h** Centre ancien

Barcelonnette p.11

▲ **10h-12h** Bateau visite

Savines-le-Lac p.14

▲ **15h** Le château des Magnans

Jausiers p.17

▲ **17h** Fresques, merveilles du XVI^e siècle - *Saint-Sauveur p.17*

Jeudi 16

▲ **8h45-14h** Tunnels et cascades

Le Lauzet-Ubaye p.16

▲ **10h** La cathédrale et son trésor

Embrun p.13

◆ **10h** Pâtes aux herbes

Les Orres p.21

□ **10h30** Chef-d'œuvre à la loupe

Barcelonnette p.19

▲ **17h** Maîtriser la force de l'eau

Baratier p.18

Vendredi 17

▲ **10h** Villas - *Barcelonnette p.10*

□ **10h30** Les voûtes à l'envers

Embrun p.19

Lundi 20

▲ **10h** Villas - *Barcelonnette p.10*

◆ **15h** Pâtes aux herbes

Saint-Paul-sur-Ubaye p.21

▲ **17h** Les charcutiers embrunais

Crots p.18

Mardi 21

▲ **8h45-12h** Bateau et marche sur l'eau - *Chorges p.16*

▲ **10h-12h** Bateau visite

Ubaye Serre-Ponçon p.14

▲ **10h** Centre ancien - *Embrun p.12*

▲ **15h** L'abbaye du Laverq

Méolans-Revel p.17

▲ **17h** Trésor de la cathédrale

Embrun p.13

Mercredi 22

▲ **10h** Centre ancien

Barcelonnette p.11

▲ **10h-12h** Bateau visite

Savines-le-Lac p.14

▲ **15h** Le château des Magnans

Jausiers p.17

▲ **17h** Fresques, merveilles du XVI^e

siècle - *Saint-Sauveur p.17*

Jeudi 23

▲ **8h45-14h** Tunnels et cascades

Le Lauzet-Ubaye p.16

▲ **10h** La cathédrale et son trésor

Embrun p.13

◆ **10h** Pâtes aux herbes

Les Orres p.21

□ **10h30** Chef-d'œuvre à la loupe

Barcelonnette p.19

▲ **17h** Maîtriser la force de l'eau

Baratier p.18

Vendredi 24

▲ **10h** Villas - *Barcelonnette p.10*

□ **10h30** Les voûtes à l'envers

Embrun p.19

Lundi 27

▲ **10h** Villas - *Barcelonnette p.10*

◆ **15h** Pâtes aux herbes

Saint-Paul-sur-Ubaye p.21

▲ **17h** Les charcutiers embrunais

Crots p.18

Mardi 28

▲ **8h45-12h** Bateau et marche sur l'eau - *Chorges p.16*

▲ **10h-12h** Bateau visite

Ubaye Serre-Ponçon p.14

▲ **10h** Centre ancien - *Embrun p.12*

▲ **15h** L'abbaye du Laverq

Méolans-Revel p.17

▲ **17h** Trésor de la cathédrale

Embrun p.13

Mercredi 29

▲ **10h** Centre ancien

Barcelonnette p.11

▲ **10h-12h** Bateau visite

Savines-le-Lac p.14

▲ **15h** Le château des Magnans

Jausiers p.17

▲ **17h** Fresques, merveilles du XVI^e

siècle - *Saint-Sauveur p.17*

Jeudi 30

▲ **8h45-14h** Tunnels et cascades

Le Lauzet-Ubaye p.16

▲ **10h** La cathédrale et son trésor

Embrun p.13

◆ **10h** Pâtes aux herbes

Les Orres p.21

□ **10h30** Chef-d'œuvre à la loupe

Barcelonnette p.19

▲ **17h** Maîtriser la force de l'eau

Baratier p.18

Vendredi 31

▲ **10h** Villas - *Barcelonnette p.10*

□ **10h30** Les voûtes à l'envers

Embrun p.19

A OÛ T

⊙ Patrimoine religieux de l'ancien archevêché d'Embrun - *Embrun p.27*

⊙ Deux savants jésuites en Chine, Matteo Ricci et Pierre Jartoux - *Embrun p. 28*

Lundi 3

▲ **10h** Villas - *Barcelonnette p.10*

Lundi 3

◆ **15h** Pâtes aux herbes

Saint-Paul-sur-Ubaye p.21

▲ **17h** Les charcutiers embrunais

Crots p.18

Mardi 4

▲ **8h45-12h** Bateau et marche sur l'eau - *Chorges p.16*

▲ **10h-12h** Bateau visite

Ubaye Serre-Ponçon p.14

▲ **10h** Centre ancien - *Embrun p.12*

▲ **15h** L'abbaye du Laverq

Méolans-Revel p.17

▲ **17h** Trésor de la cathédrale

Embrun p.13

Mercredi 5

▲ **10h** Centre ancien

Barcelonnette p.11

▲ **10h-12h** Bateau visite

Savines-le-Lac p.14

▲ **15h** Le château des Magnans

Jausiers p.17

▲ **17h** Fresques, merveilles du XVI^e siècle - *Saint-Sauveur p.17*

Jeudi 6

▲ **8h45-14h** Tunnels et cascades

Le Lauzet-Ubaye p.16

▲ **10h** La cathédrale et son trésor

Embrun p.13

◆ **10h** Pâtes aux herbes

Les Orres p.21

□ **10h30** Chef-d'œuvre à la loupe

Barcelonnette p.19

▲ **17h** Maîtriser la force de l'eau

Baratier p.18

Vendredi 7

▲ **10h** Villas - *Barcelonnette p.10*

□ **10h30** Les voûtes à l'envers

Embrun p.19

◆ **15h30** Talisman mexicain

Barcelonnette p.22

Lundi 10

▲ **10h** Villas - *Barcelonnette p.10*

◆ **15h** Pâtes aux herbes

Saint-Paul-sur-Ubaye p.21

◆ **15h30** Fabrique ton bouclier

Crots p.22

▲ **17h** Les charcutiers embrunais

Crots p.18

Mardi 11

▲ **8h45-12h** Bateau et marche sur l'eau - *Chorges p.16*

▲ **10h-12h** Bateau visite

Ubaye Serre-Ponçon p.14

▲ **10h** Centre ancien - *Embrun p.12*

▲ **15h** L'abbaye du Laverq

Méolans-Revel p.17

▲ **17h** Trésor de la cathédrale

Embrun p.13

Mercredi 12

▲ **10h** Centre ancien

Barcelonnette p.11

▲ **10h-12h** Bateau visite

Savines-le-Lac p.14

▲ **15h** Le château des Magnans

Jausiers p.17

▲ **17h** Fresques, merveilles du XVI^e siècle - *Saint-Sauveur p.17*

Jeudi 13

▲ **8h45-14h** Tunnels et cascades

Le Lauzet-Ubaye p.16

▲ **10h** La cathédrale et son trésor

Embrun p.13

◆ **10h** Pâtes aux herbes

Les Orres p.21

□ **10h30** Chef-d'œuvre à la loupe

Barcelonnette p.19

▲ **17h** Maîtriser la force de l'eau
Baratier p.18

Vendredi 14

▲ **10h** Villas - Barcelonnette p.10

□ **10h30** Les voûtes à l'envers

Embrun p.19

◆ **15h30** Tableau sacré

Barcelonnette p.22

Lundi 17

▲ **10h** Villas - Barcelonnette p.10

◆ **15h** Pâtes aux herbes

Saint-Paul-sur-Ubaye p.21

Mardi 18

▲ **8h45-12h** Bateau et marche sur l'eau - Chorges p.16

▲ **10h-12h** Bateau visite

Ubaye Serre-Ponçon p.14

▲ **10h** Centre ancien - Embrun p.12

▲ **15h** L'abbaye du Laverq

Méolans-Revel p.17

▲ **17h** Trésor de la cathédrale

Embrun p.13

● **18h** Le 11^e BCA en Ubaye

Barcelonnette p.24

Mercredi 19

▲ **10h** Centre ancien

Barcelonnette p.11

▲ **10h-12h** Bateau visite

Savines-le-Lac p.14

▲ **15h** Le château des Magnans

Jausiers p.17

▲ **17h** Fresques, merveilles du XVI^e siècle - Saint-Sauveur p.17

Jeudi 20

▲ **8h45-14h** Tunnels et cascades

Le Lauzet-Ubaye p.16

▲ **10h** La cathédrale et son trésor

Embrun p.13

◆ **10h** Pâtes aux herbes

Les Orres p.21

□ **10h30** Chef-d'œuvre à la loupe

Barcelonnette p.19

Vendredi 21

▲ **10h** Villas - Barcelonnette p.10

□ **10h30** Les voûtes à l'envers

Embrun p.19

◆ **15h30** Fabrique ton bouclier

Embrun p.22

Lundi 24

▲ **10h** Villas - Barcelonnette p.10

◆ **15h** Pâtes aux herbes

Saint-Paul-sur-Ubaye p.21

Mardi 25

▲ **8h45-12h** Bateau et marche sur l'eau - Chorges p.16

▲ **10h-12h** Bateau visite

Ubaye Serre-Ponçon p.14

▲ **10h** Centre ancien - Embrun p.12

▲ **15h** L'abbaye du Laverq

Méolans-Revel p.17

▲ **17h** Trésor de la cathédrale

Embrun p.13

Mercredi 26

▲ **10h** Centre ancien

Barcelonnette p.11

▲ **10h-12h** Bateau visite

Savines-le-Lac p.14

▲ **15h** Le château des Magnans

Jausiers p.17

▲ **17h** Fresques, merveilles du XVI^e siècle - Saint-Sauveur p.17

Jeudi 27

▲ **8h45-14h** Tunnels et cascades

Le Lauzet-Ubaye p.16

▲ **10h** La cathédrale et son trésor

Embrun p.13

Jeudi 27

◆ **10h** Pâtes aux herbes

Les Orres p.21

□ **10h30** Chef-d'œuvre à la loupe

Barcelonnette p.19

Vendredi 28

▲ **10h** Villas - *Barcelonnette p.10*

□ **10h30** Les vouîtes à l'envers

Embrun p.19

□ **10h30** Sur les traces du trésor

Embrun p.20

SEPTEMBRE

⊙ Patrimoine religieux de l'ancien archevêché d'Embrun - *Embrun p.27*

Un vendredi à déterminer :

● **18h** Restauration d'un tableau

Châteauroux-les-Alpes p.24

Mardi 1^{er}

▲ **8h45-12h** Bateau et marche sur l'eau - *Chorges p.16*

▲ **10h-12h** Bateau visite

Ubaye Serre-Ponçon p.14

Mercredi 2

▲ **10h-12h** Bateau visite

Savines-le-Lac p.14

▲ **15h** Le château des Magnans

Jausiers p.17

▲ **17h** Fresques, merveilles du XVI^e siècle - *Saint-Sauveur p.17*

Jeudi 3

▲ **8h45-14h** Tunnels et cascades

Le Lauzet-Ubaye p.16

▲ **15h** Grand tour de ville

Embrun p.12

Vendredi 4

▲ **15h** Ville, villas, musée

Barcelonnette p.10

Mardi 8

▲ **8h45-12h** Bateau et marche sur l'eau - *Chorges p.16*

Mercredi 9

▲ **10h-12h** Bateau visite

Savines-le-Lac p.14

▲ **15h** Le château des Magnans

Jausiers p.17

▲ **17h** Fresques, merveilles du XVI^e siècle - *Saint-Sauveur p.17*

Jeudi 10

▲ **8h45-14h** Tunnels et cascades

Le Lauzet-Ubaye p.16

▲ **15h** Grand tour de ville

Embrun p.12

Vendredi 11

▲ **15h** Ville, villas, musée

Barcelonnette p.10

Jeudi 17

▲ **15h** Grand tour de ville

Embrun p.12

Vendredi 18

▲ **15h** Ville, villas, musée

Barcelonnette p.10

● **18h** Les stalles de la cathédrale

Embrun p.25

Samedi 19 & dimanche 20

Journées Européennes du Patrimoine

Jeudi 24

▲ **15h** Grand tour de ville

Embrun p.12

Vendredi 25

▲ **15h** Ville, villas, musée

Barcelonnette p.10

OCTOBRE

⊙ Patrimoine religieux de l'ancien archevêché d'Embrun

Barcelonnette p.27

⊙ 60 ans de mise en eau du lac de Serre-Ponçon p.28

Samedi 17 & dimanche 18

Journées Nationales de l'Architecture

Samedi 17

□ **18h** Lecture-spectacle

Savines-le-Lac p.15

Mercredi 21

▲ **14h30** Maîtriser la force de l'eau

Baratier p.18

Jeudi 22

▲ **14h30** Grand tour de ville

Embrun p.12

Vendredi 23

□ **10h et 14h** Cathédrale électrique

Rousset p.15

▲ **14h30** Ville, villas, musée

Barcelonnette p.10

● **18h** La place forte d'Embrun

Embrun p.25

Samedi 24

● **18h** Le 1^{er} système fortifié

Val d'Oronaye p.26

Jeudi 29

▲ **14h30** Demeures d'éternité

Barcelonnette p.11

▲ **14h30** Grand tour de ville

Embrun p.12

Vendredi 30

▲ **10h30** Demeures d'éternité

Barcelonnette p.11

▲ **14h30** Ville, villas, musée

Barcelonnette p.10

NOVEMBRE

⊙ Patrimoine religieux de l'ancien archevêché d'Embrun

Barcelonnette p.27

⊙ 60 ans de mise en eau du lac de Serre-Ponçon p.28

Dimanche 1^{er}

◆ **15h** Pâtes aux herbes

Embrun p.22

Vendredi 6

● **18h** Décors peints

Barcelonnette p.24

DÉCEMBRE

⊙ Patrimoine religieux de l'ancien archevêché d'Embrun

Barcelonnette p.27

⊙ 60 ans de mise en eau du lac de Serre-Ponçon p.28

Mardi 22

◆ **15h** Atelier vitrail

Barcelonnette p.23

Mercredi 23

◆ **15h** Atelier vitrail - Embrun p.23

Mardi 29

▲ **14h30** Villas - Barcelonnette p.10

● **18h** Naissance du ski en Ubaye

Le Sauze station p.26

Mercredi 30

▲ **14h30** La cathédrale et son trésor

Embrun p.13

JANVIER

⊙ Patrimoine religieux de l'ancien archevêché d'Embrun

Barcelonnette p.27

⊙ 60 ans de mise en eau du lac de Serre-Ponçon p.28

FÉVRIER

Jeudi 11

▲ **14h30** Centre ancien - *Embrun p.12*

Vendredi 12

▲ **14h30** Villas, *Barcelonnette p.10*

Jeudi 18

▲ **14h30** Centre ancien - *Embrun p.12*

Vendredi 19

▲ **14h30** Villas, *Barcelonnette p.10*

Lundi 22

◆ **15h** Atelier masque - *Embrun p.23*

Mercredi 24

◆ **15h** Atelier masque
Barcelonnette p.23

Jeudi 25

▲ **14h30** Centre ancien - *Embrun p.12*

Vendredi 26

▲ **14h30** Villas, *Barcelonnette p.10*

MARS

Jeudi 4

▲ **14h30** Centre ancien - *Embrun p.12*

Vendredi 5

▲ **14h30** Villas, *Barcelonnette p.10*

AVRIL

Jeudi 15

▲ **14h30** Grand tour de ville
Embrun p.12

Vendredi 16

▲ **14h30** Ville, villas, musée
Barcelonnette p.10

Jeudi 22

▲ **14h30** Grand tour de ville
Embrun p.12

Vendredi 23

▲ **14h30** Ville, villas, musée
Barcelonnette p.10

Mercredi 28

□ **15h** Chef-d'œuvre à la loupe
Barcelonnette p.19

Jeudi 29

▲ **14h30** Grand tour de ville
Embrun p.12

Vendredi 30

▲ **14h30** Ville, villas, musée
Barcelonnette p.10

□ **15h** Les voûtes à l'envers
Embrun p.19

MAI

Mercredi 5

□ **15h** Chef-d'œuvre à la loupe
Barcelonnette p.19

Jeudi 6

▲ **14h30** Grand tour de ville
Embrun p.12

Vendredi 7

▲ **14h30** Ville, villas, musée
Barcelonnette p.10

□ **15h** Les voûtes à l'envers
Embrun p.19

Samedi 8

□ **20h30** Nuit des cathédrales
Embrun p.7

CARTE AMBASSADEUR DU PAYS SERRE-PONÇON UBAYE DURANCE

Après votre première visite à tarif plein, bénéficiez d'une réduction sur la seconde. La cinquième sera offerte. Hors visites en bateau et tarifs uniques.

Prenez soin de présenter et faire tamponner votre carte (offerte), à chaque visite.

Elle est nominative, valable un an, de date à date.

DATE : .. / .. /

NOM :

1^{ère} visite : tarif plein	2^{ème} visite : tarif réduit	3^{ème} visite : tarif plein	4^{ème} visite : tarif réduit	5^{ème} visite : offerte
6^{ème} visite : tarif plein	7^{ème} visite : tarif réduit	8^{ème} visite : tarif réduit	9^{ème} visite : tarif réduit	10^{ème} visite : tarif réduit

DATE : .. / .. /

NOM :

1^{ère} visite : tarif plein	2^{ème} visite : tarif réduit	3^{ème} visite : tarif plein	4^{ème} visite : tarif réduit	5^{ème} visite : offerte
6^{ème} visite : tarif plein	7^{ème} visite : tarif réduit	8^{ème} visite : tarif réduit	9^{ème} visite : tarif réduit	10^{ème} visite : tarif réduit

« NE CROYEZ PAS QU'ON ENGENDRE MÉLANCOLIE DANS CES MONTAGNES. LA PURETÉ DE L'AIR ANIME LES CŒURS ET RÉJOUIT LES CARACTÈRES. »

D-C-C Gorde, « Impressions de voyage dans les Basses-Alpes », 1888.

Le label « **Pays d'art et d'histoire** » est attribué par le ministre de la Culture après avis du Conseil national des Villes et Pays d'art et d'histoire.

Le service animation de l'architecture et du patrimoine, piloté par l'animateur de l'architecture et du patrimoine, organise de nombreuses actions pour permettre la découverte des richesses architecturales et patrimoniales du Pays par ses habitants, jeunes et adultes, et par ses visiteurs avec le concours de guides-conférenciers professionnels.

Renseignements

Pays S.U.D, Jardins du Réal
1, av. Charles de Gaulle
05200 Embrun
Tel : 04 92 44 15 12
www.pays-sud.fr

Réservations

Office de tourisme intercommunal de Serre-Ponçon
Bureaux d'informations touristiques de Chorges, Embrun et Savines-le-Lac
Tél : 04 92 43 77 43
www.exploreserreponcon.com

Ubaye Tourisme
Bureaux d'informations touristiques de Barcelonnette, Jausiers, Le Sauze et Pra Loup
Tel : 04 92 81 04 71
www.ubaye.com

VILLES
& PAYS
D'ART &
D'HISTOIRE

