

Mais où sont passées les vaches de Jipé ?



Un sentier de découverte **VACHEMENT** bien !



LAIT
FRAIS

Ce matin, Jipé le paysan a eu une bien mauvaise surprise en ouvrant sa grange écurie : plus aucune vache ne s'y trouvait ! Très étonné, il s'est précipité vers le champ de pâturage : vide ! Il a cherché alentour, regardé sur tous les sentiers mais, toutes ses vaches avaient disparu.

Mais au fait, combien en avait-il et combien produisaient-elles de lait ?

Plus Jipé réfléchissait et plus il perdait la mémoire...

Arriveras-tu à aider Jipé à récupérer ses vaches

et retrouver la mémoire ?

Attention tu dois retrouver le nombre exact de vaches,

ni plus, ni moins !

Ahlala!



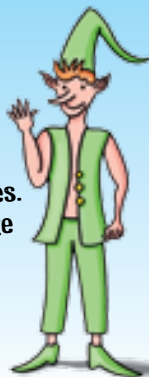
Règle du jeu

Pour ne pas te perdre, le Follaton a dessiné une carte à la fin du carnet et a laissé des bidons de lait le long du chemin. Quant aux enfants des villages, ils ont parsemé le sentier de dessins fléchés.

A chaque étape, une question te permettra de retrouver le bon nombre de vaches.

Au dos du carnet, tu trouveras un tableau pour reporter tes résultats et ne pas te tromper dans l'addition.

Bonne chance et RDV à la fruitière pour vérifier tes réponses.



Étape
1

Es-tu au bon endroit ?

Comme tout enquêteur, vérifie que tu sois bien dans le pays de Jipé. Pour cela, regarde les maisons, à quoi ressemblent-elles ? **Coche la bonne réponse et compte** le nombre de vaches devant la maison dessinée, elles sont à Jipé !



Bretagne



Avant Pays
Savoyard



Vercors



Haute Savoie

Étape
2

Qui est la voleuse de vaches ?

Écoute bien la conversation qu'il y a au lavoir : ces dames parlent de la voleuse de vaches. Comment s'appelle-t-elle et combien de vaches a-t-elle chipées ?
Pour faire parler ces dames, tourne la manivelle du bidon.
Elles sont de véritables moulins à paroles.



La Boscotte



Carabosse

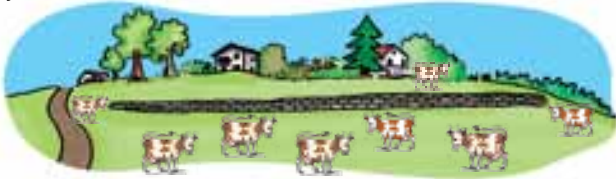


La Befana

Étape
3

De biens étranges murets !

Compte le nombre de vaches dans la bonne image, elles sont à Jipé. La bonne image est celle qui ressemble le plus au champ en haut duquel il y a deux maisons. Combien vois-tu de murets ?
Un muret pour que les vaches marchent à plat et ne se tordent pas les pieds ?



Deux murets pour faciliter la culture du sol ? C'est ce qu'on appelle de la culture en terrasse.



Trois murets pour embêter les dahus en faisant des terrains plats ?





Dans la Ferme de Jipé

Certaines vaches sont restées cachées dans la ferme de Jipé. Pour en connaître le nombre, regarde bien les dessins sur les bidons, le Follaton t'a laissé des indices !

Alors,

- Combien de vaches sont dans les deux anciennes écuries ?
- Combien de vaches sont dans la nouvelle écurie ?
- N'oublie pas de faire l'addition !

Attention ! Tu es dans une vraie ferme, alors, ne rentre pas dans la cour ou les écuries, c'est une propriété privée !



un paysage vachement beau

Retourne-toi et observe le paysage.

A ton avis, à quoi sert le lac que tu vois en contrebas ?

- Il donne à boire à tous les habitants des villages aux alentours
- Il ne sert qu'à se baigner
- Il est juste « vachement » beau !

La réponse est à l'étape 6 !



C'est à boire qu'il nous faut !

Sur le dessin, seules les vaches qui boivent de l'eau du lac sont à Jipé. Compte-les.



Cache-cache vache !

Trouve les vaches intruses, cachées dans la forêt. Pour ne pas les confondre, utilise le " Petit guide d'observation de la vache ".

Pour aller à l'étape 8 : suivre l'indication "Belvédère du Grand Bec"

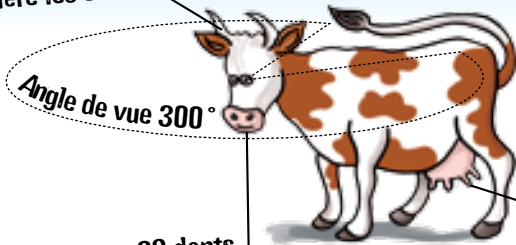
Attention : tous les dessins de vaches sont visibles du sentier entre les deux bidons numérotés 7.



Petit guide d'observation de la



Les cornes sont
derrière les oreilles



Angle de vue 300°

4 pis

32 dents

En moyenne une vache
mange 80 kg d'herbe par jour



Abondance



Montbéliarde



Prim'holstein



Bretonne pie noir



Normande



Tarentaise



Vivre à la montagne ou à la campagne ?

Regarde dans les bidons.

L'un pointe vers l'alpage du Charmant Som où quelques vaches se sont réfugiées.
L'autre pointe vers une stabulation dans laquelle quelques vaches se sont aussi cachées.

Attention : les vaches à trouver sont juste devant tes yeux.



Bravo!

Tu as retrouvé toutes les vaches de Jipé, il est temps de faire l'addition. Mais tu dois encore l'aider en répondant à toutes les questions qu'il se pose.



Ah qu'il est beau le débit du lait !

Quelle est la production de lait d'une vache en une journée ?

Pour le savoir, compte le nombre de petits bidons de 1 litre qui sont accrochés aux arbres.

Attention : tous les bidons à trouver sont visibles du sentier entre les deux bidons numérotés 9.



Le champ de la vache au Pond des bois

Sachant que pour nourrir une vache pendant 1 an, il faut 1 hectare d'herbe (10 000 m²), combien de temps une vache peut-elle se nourrir dans ce champ ?

Pour calculer la surface du champ, le Follaton a posé 3 bornes aux coins. A côté du Bidon 10, il a posé un autre bidon distant de 1 m,

tu peux ainsi mesurer tes pas. Compte le nombre de pas de 1 m

dans la longueur du champ (L)

Compte le nombre de pas de 1 m dans la largeur du champ. (l)

Puis fais l'opération suivante (pense à arrondir à la dizaine):
 $L \times l = \underline{\hspace{2cm}} \text{ m}^2$

Donc une vache peut vivre ici pendant environ :

- 6 mois,
- 1 an,
- 2 ans ?



Combien de jours par an une vache peut-elle produire du lait ?

Pour le savoir, **suis la piste** que le Follaton a tracée pour toi dans la forêt, au bout, il y a la réponse. La piste démarre avec l'arbre à côté du bidon 11, puis lis les instructions suivantes.

Mode d'emploi

La piste démarre sur **l'arbre avec une boucle d'oreille de vache rouge**.

- Il faut pointer le doigt bien sur **la boucle** : elle indique la direction à suivre.
- Plus loin dans cette direction, sur un autre arbre, il y a **une autre boucle rouge** : c'est là que tu dois aller.

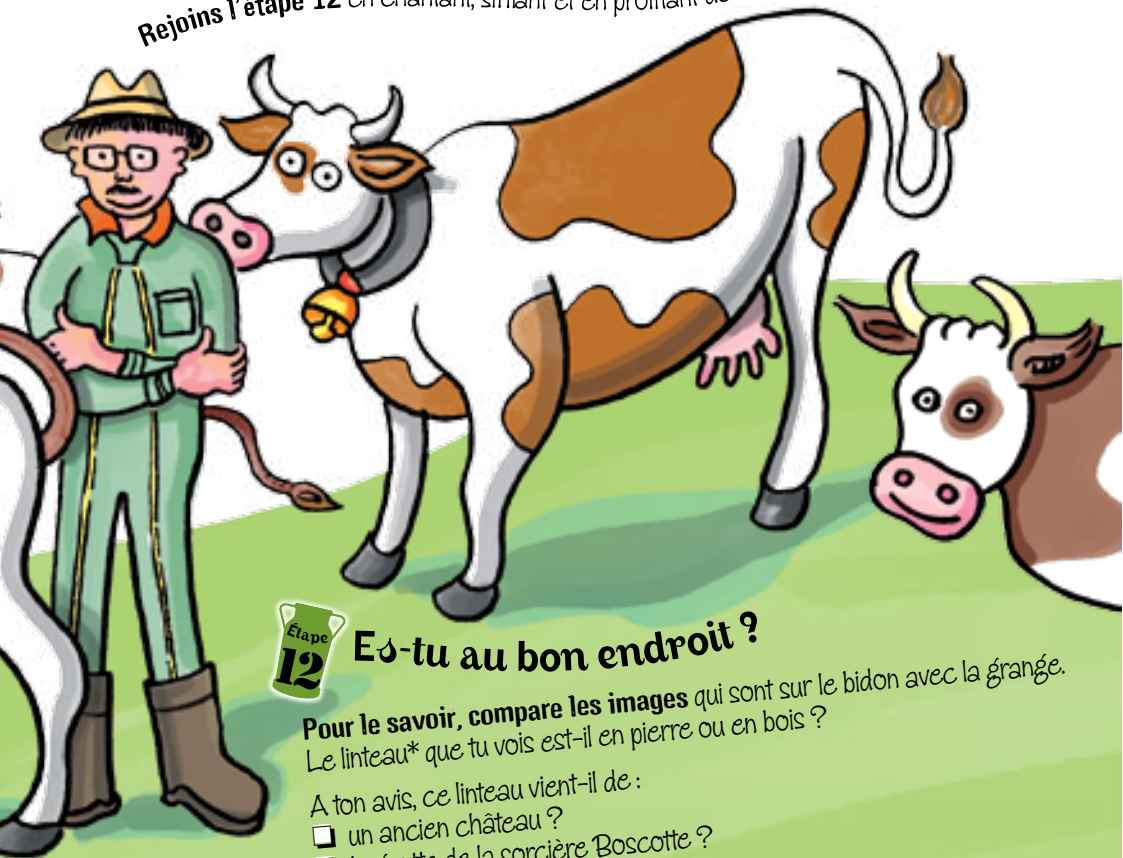
• Sur ce même arbre, quelque part sur son tronc, il y a **une boucle verte**.

Trouve-la, mets le doigt dessus, **elle indique la suite du chemin**, vers une autre boucle verte.

• Etc...

- Au bout du chemin, tu trouveras combien de jours par an une vache peut produire du lait.

Rejoins l'étape 12 en chantant, sifflant et en profitant de la fraîcheur des sous-bois.



Es-tu au bon endroit ?

Pour le savoir, compare les images qui sont sur le bidon avec la grange. Le linteau* que tu vois est-il en pierre ou en bois ?

A ton avis, ce linteau vient-il de :

- un ancien château ?
- la grotte de la sorcière Boscotte ?
- la cabane du Follaton ?


* Linteau : élément qui sert à soutenir les matériaux du mur au-dessus d'une porte ou d'une fenêtre.

Le circuit






Les questions !


 **1** Es-tu au bon endroit ? vaches


 **2** Qui est la voleuse de vaches ? vaches

 **3** De biens étranges murets vaches

 **4** Dans la Ferme de Jipé vaches


 **5** et  **6** Un paysage vachement beau !
C'est à boire qu'il nous faut ! vaches

 **7** Cache-cache vache ! vaches

 **8** Vivre à la montagne ou à la campagne ? vaches

Total : vaches

 **9** Ah qu'il est beau le débit du lait ! Litres/jour

 **10** le champ de la vache au Pond des bois. mois

 **11** Sur la piste au lait jours/an

 **12** Es-tu au bon endroit ? Pierre ou bois



Question BONUS

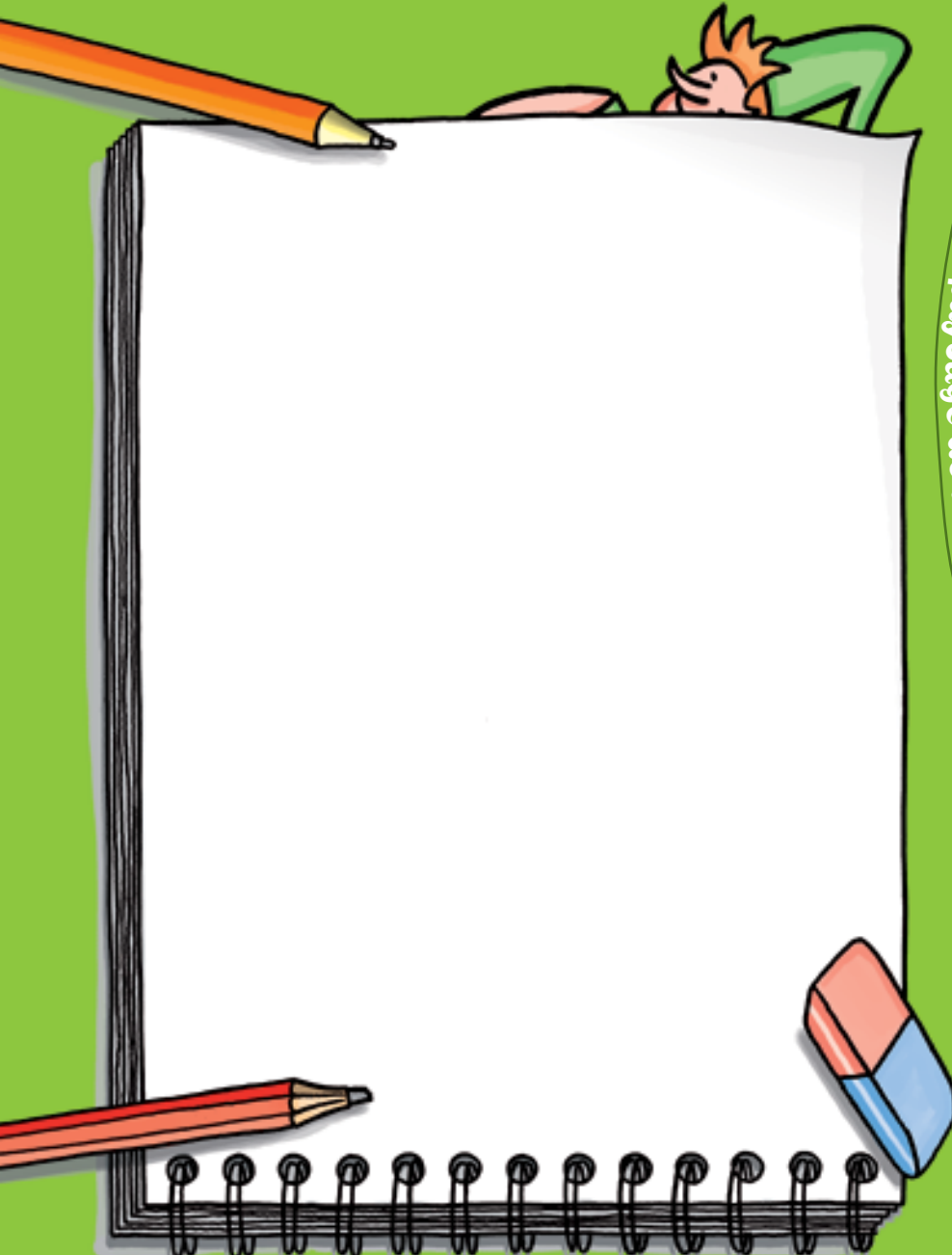
Pour jouer, c'est simple :

1. Réponds à la question au dos
2. Remplis bien tes coordonnées

Participe au tirage au sort et gagne un lot de fromages offert par la Coopérative laitière de Yenne.

3. Découpe le coupon-réponse suivant les pointillés
4. Arrivé à la Fruitière, glisse-le dans la boîte aux lettres du totem

Deuxième le paysage de la dernière étape !



Nom :

Prénom :

Âge :

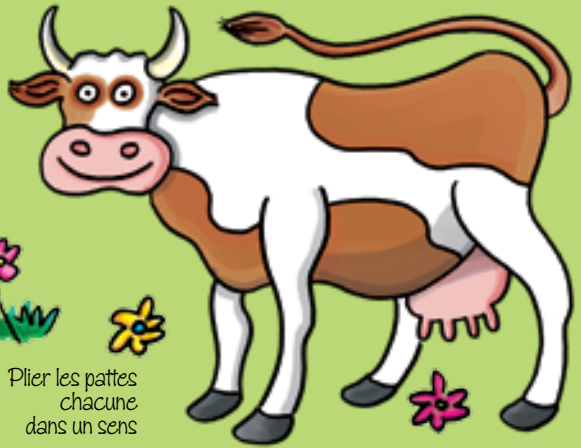
Adresse postale :

Adresse mail : Tél :



A ton avis, quelles sont les deux races de vaches originaires de Savoie ?

- Montbéliarde
- Abondance
- Tarentaise



Plier les pattes
chacune
dans un sens



Sculptures
et peintures des villageoises :
Fleur de Courge

Signalétique :
les enfants des classes de Dullin et d'Ayn

Design, conception du jeu
et des mobiliers :
CF DESIGN
et
Pascal Servet Conceptions

Fabrication des mobiliers :
PIC BOIS
et
OPEXEPO



Si la Fruitière est ouverte,
tu peux prolonger le jeu
à l'intérieur. Le Follaton t'attend !
Tu découvriras comment, à partir
du **lait**, on fabrique **une tomme
de Savoie !**



RhôneAlpes

