



Société des Touristes du Dauphiné

Communiqué

7 novembre 2020

Destinataires

Refuge de la Selle en mode « non gardé confortable » au printemps 2021

La STD ne sera pas en mesure d'assurer le gardiennage du refuge de la Selle au printemps 2021. Conscients des difficultés que cette situation peut entraîner à l'égard des pratiquants de la montagne, nous allons ouvrir le refuge dans les conditions suivantes :

- Le refuge principal sera ouvert (porte d'accès principale déneigée, accès ensuite possible sans clé) à la date d'ouverture des autres refuges de l'Oisans
- Les locaux accessibles seront les suivants :
 - o Sas d'entrée / rangement de matériel
 - o Salle à manger
 - o Salle hors sac
 - o Dortoir des guides à l'étage (environ 8 places)
 - o WC sec à l'étage
 - o Dortoir n°1

Pas d'eau, pas de gaz, couvertures dans les dortoirs

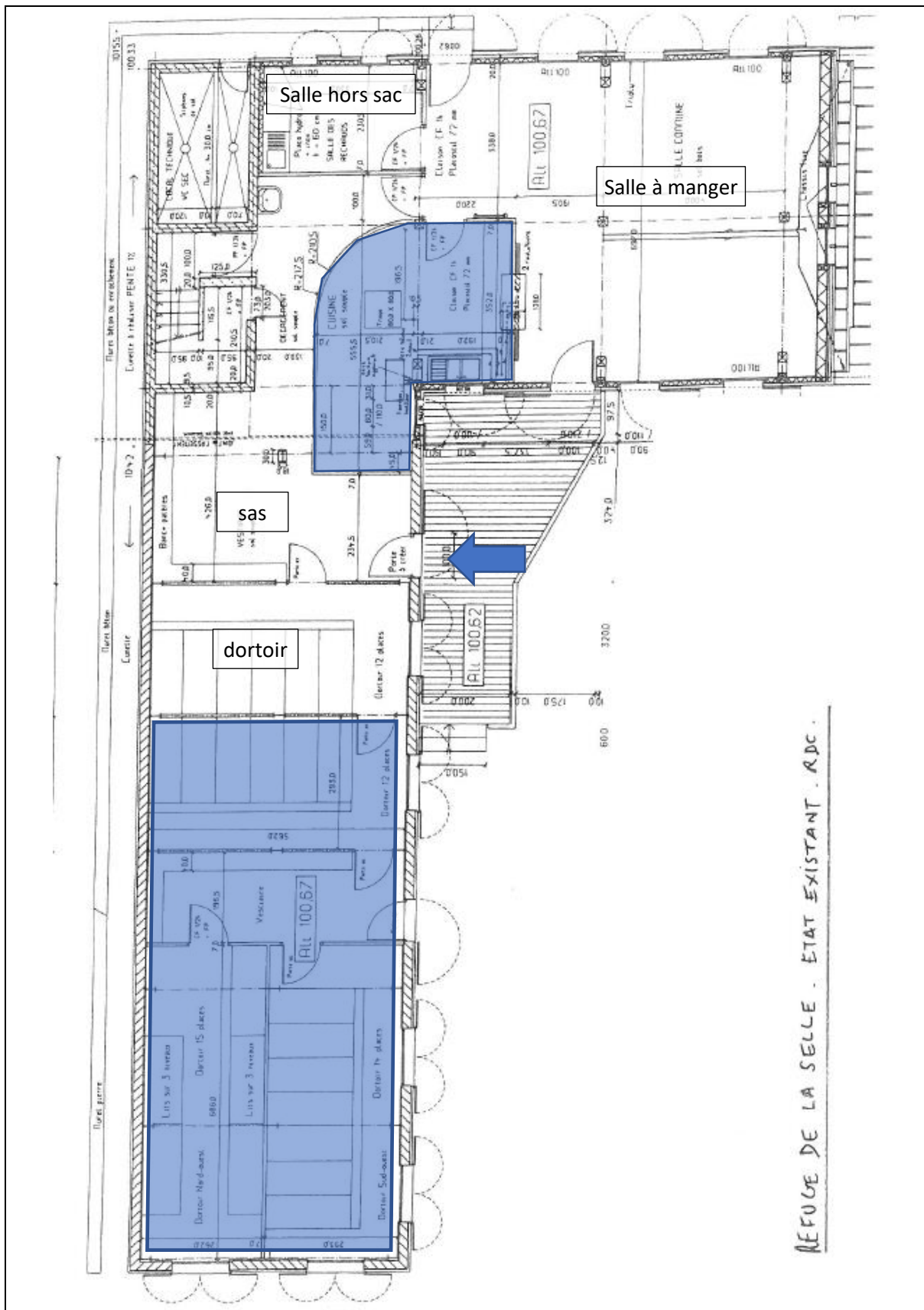
Libre accès sous la responsabilité de chacun et refuge aux bons soins de tous !

Mesures « Covid » : vérifier les procédures applicables le jour J.

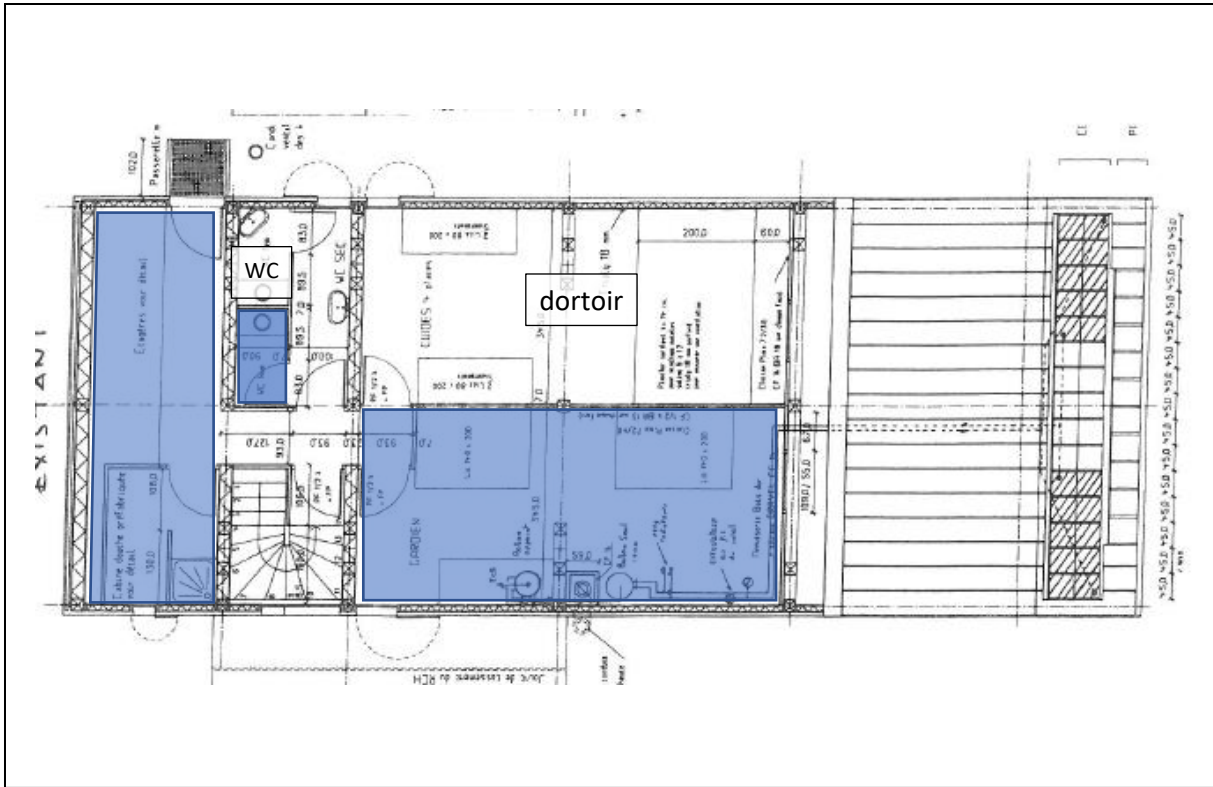
Refermer soigneusement la porte du refuge la nuit et en quittant les lieux

Le refuge d'hiver reste accessible comme habituellement.

Ce mode d'ouverture particulier est expérimental et ne concerne que l'année 2021. Pour tous renseignements : stdmontagne@gmail.com



Refuge de la Selle, locaux accessible printemps 2021, niveau 0 (en grisé, zones fermées)



Refuge de la Selle, locaux accessible printemps 2021, niveau 1 (en grisé, zones fermées)

