

Vallon-Pont-d'Arc, Le Bourg

FACILE



1,7 KM

1 h 15

VALLON-PONT-D'ARC, LE BOURG

Vallon-Pont-d'Arc est un village d'environ 2 500 habitants, situé aux portes de l'un des plus beaux sites touristiques de France : Les Gorges de l'Ardèche.

Le célèbre Pont d'Arc, arche naturelle de plus de 60m de hauteur creusée par la rivière Ardèche, lui a donné son nom.

En 1994, des spéléologues ont fait une extraordinaire découverte : La Grotte Chauvet-Pont-d'Arc.

À deux pas du Pont d'Arc il existe une grotte qui a abrité successivement ours et hommes préhistoriques. Elle renferme plus de 420 représentations d'animaux datant de 36 000 ans. Celles-ci sont d'ailleurs candidates au classement Unesco.



Débuter la balade de l'Office de Tourisme, place de l'Ancienne Gare. En sortant de l'office, monter les escaliers à droite. Aller tout de suite à droite, calade de Raveyron et s'arrêter au niveau du grand portail à gauche, juste avant les pavés, pour résoudre la première énigme **1**.

Passer sous le porche en face puis sous le second porche du Mas de Raveyron. Descendre à gauche. Poursuivre à gauche jusqu'au croisement. Continuer la balade à gauche jusqu'au jardin public où vous pour-

rez profiter d'une vue sur le Chastelas (une seconde balade Randoland existe sur ce site-là).

Poursuivre tout droit et suivre le panneau indiquant « Toutes directions ».

À l'angle de cette rue vous pouvez retrouver la plaque d'une ancienne fontaine **2**. Poursuivre jusqu'au temple **3**.

Une fois l'énigme résolue, aller à droite, rue Roger Salengro et poursuivre jusqu'à la place Armand Piaux dite place du Verger. Continuer en face pour se rendre à la halle

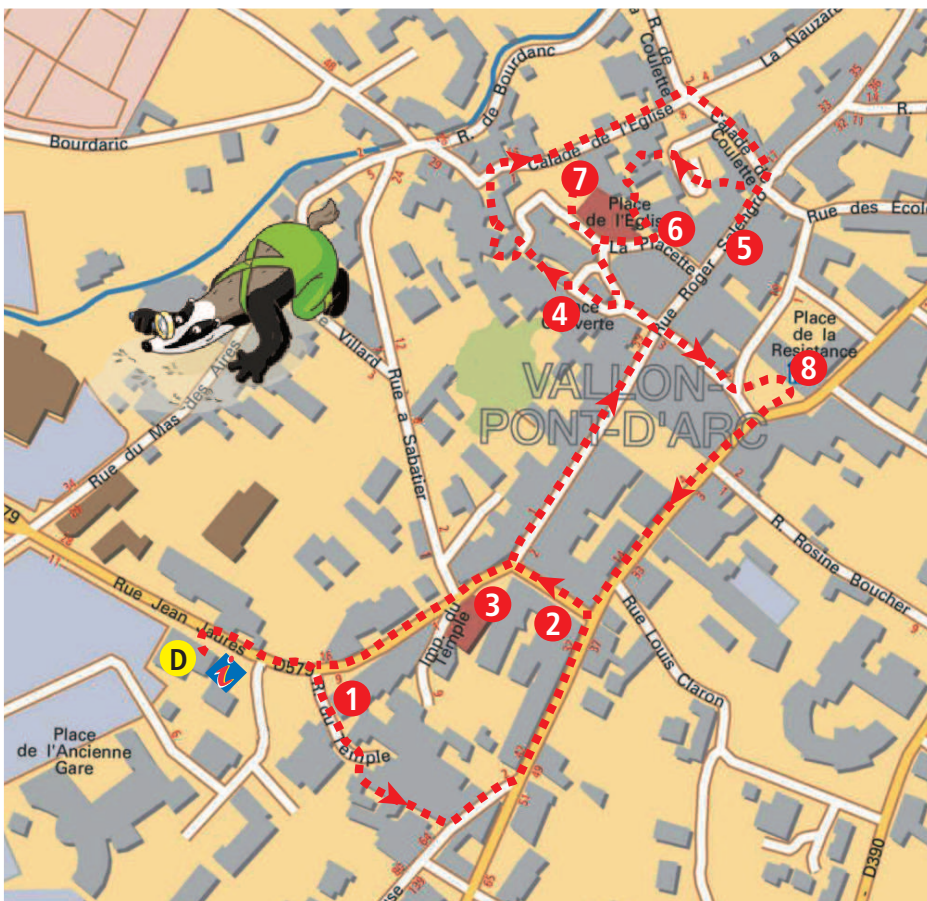
aux grains sur la gauche **4**.

Descendre la calade de Bourdaric en bas à gauche puis continuer à gauche et à droite pour passer devant la plaque de La Rigollette. Après le porche poursuivre rue des Anciennes Murailles à droite et continuer toujours tout droit jusqu'au croisement avec la Calade de Coulette. La grimper. En haut, se diriger à droite jusqu'au porche. Faire 10 mètres supplémentaires dans la même direction pour découvrir le Carieyrou **5** sur la gauche, une ancienne rue médiévale.

Revenir au porche et passer dessous pour accéder à la place des Arceaux. Descendre puis prendre la première à gauche jusqu'à la calade de l'Église. La grimper et s'arrêter à son sommet, face au n°4, pour résoudre une nouvelle énigme **6**.

Contourner l'église pour se placer devant son entrée, à côté de la grande croix pour profiter du point de vue **7**.

Revenir vers la Halle aux Grains et aller à gauche. Descendre la rue du Château en face pour arriver place de la Résistance **8**. Poursuivre à droite, boulevard Peschaire-Alizon puis suivre la direction de l'Office de Tourisme. Descendre l'avenue Jean Jaurès à gauche pour passer en contrebas du temple et terminer la balade à l'Office de Tourisme.





Les « Amis de l'Histoire de la Région de Vallon »

Cette association, créée en 1990, a pour but de retrouver et de faire connaître l'Histoire de la région de Vallon. Elle participe aussi à la protection et à la mise en valeur de son patrimoine archéologique, historique et naturel.

Pour atteindre ces buts elle organise régulièrement des expositions et publie des ouvrages de synthèse de ses travaux, mais aussi, et dans le cadre de l'Office de Tourisme, certains de ses membres animent des visites commentées du village de Vallon plus particulièrement réservées, en été aux touristes et tout au long de l'année aux groupes organisés qui en font la demande.

E-mail : amis.histoire-vallon@orange.fr



« Môme Z'émervelle »

Le festival « Môme Z'émervelle »

En juillet à Vallon-Pont-d'Arc, il existe un festival entièrement consacré aux enfants. C'est le Festival Môme Z'émervelle.

Pendant deux jours, spectacles, déambulations, ateliers créatifs et sportifs transforment le village en véritable paradis pour le jeune public.

La mascotte du festival s'appelle MAMOUTO. C'est un petit « mammoutheau » qui est né sur les parois de la grotte Chauvet-Pont d'Arc il y a 36 000 ans.



Pour en savoir plus

Office de Tourisme de Vallon-Pont-d'Arc

BP 5 - 1 Place de l'Ancienne Gare

07150 VALLON-PONT-D'ARC

Tél. : 04 75 88 04 01

Fax : 04 75 88 41 14

info@vallon-pont-darc.com

www.vallon-pont-darc.com

www.randoland.fr



Mairie de
Vallon Pont d'Arc

Bessas - Bidon - Grospièrres -
Labastide de Virac - Lagorce
Orignac - l'Aven - Salavas
Saint - Remèze - Sampzon
Vagnas - Vallon Pont d'Arc
Bessas - Bidon - Grospièrres -
Labastide de Virac

Pont d'Arc
Tourisme

Bessas - Bidon - Grospièrres -
Labastide de Virac - Lagorce
Orignac - l'Aven - Salavas
Saint - Remèze - Sampzon
Vagnas - Vallon Pont d'Arc
Bessas - Bidon - Grospièrres -
Labastide de Virac

Deux circuits de découverte sont disponibles à l'Office de Tourisme de Vallon-Pont-d'Arc: un circuit dans le centre bourg et un autre au Chastelas, autour du vieux Vallon et des vestiges de son château.

Plus d'infos sur www.vallon-pont-darc.com



Retrouver encore plus de balades partout en France sur www.randoland.fr!





Avant de partir

Si la girafe étire son long cou
C'est pour regarder partout,
Elle est curieuse, voilà tout!

Si le caïman bâille de toutes ses dents
C'est parce qu'il s'ennuie tout le temps,
Mais ça ne fait même pas peur aux enfants!



À l'aide de ta check-list, vérifie qu'il ne te manque rien. Coche les objets que tu emmènes avec toi pour la balade.

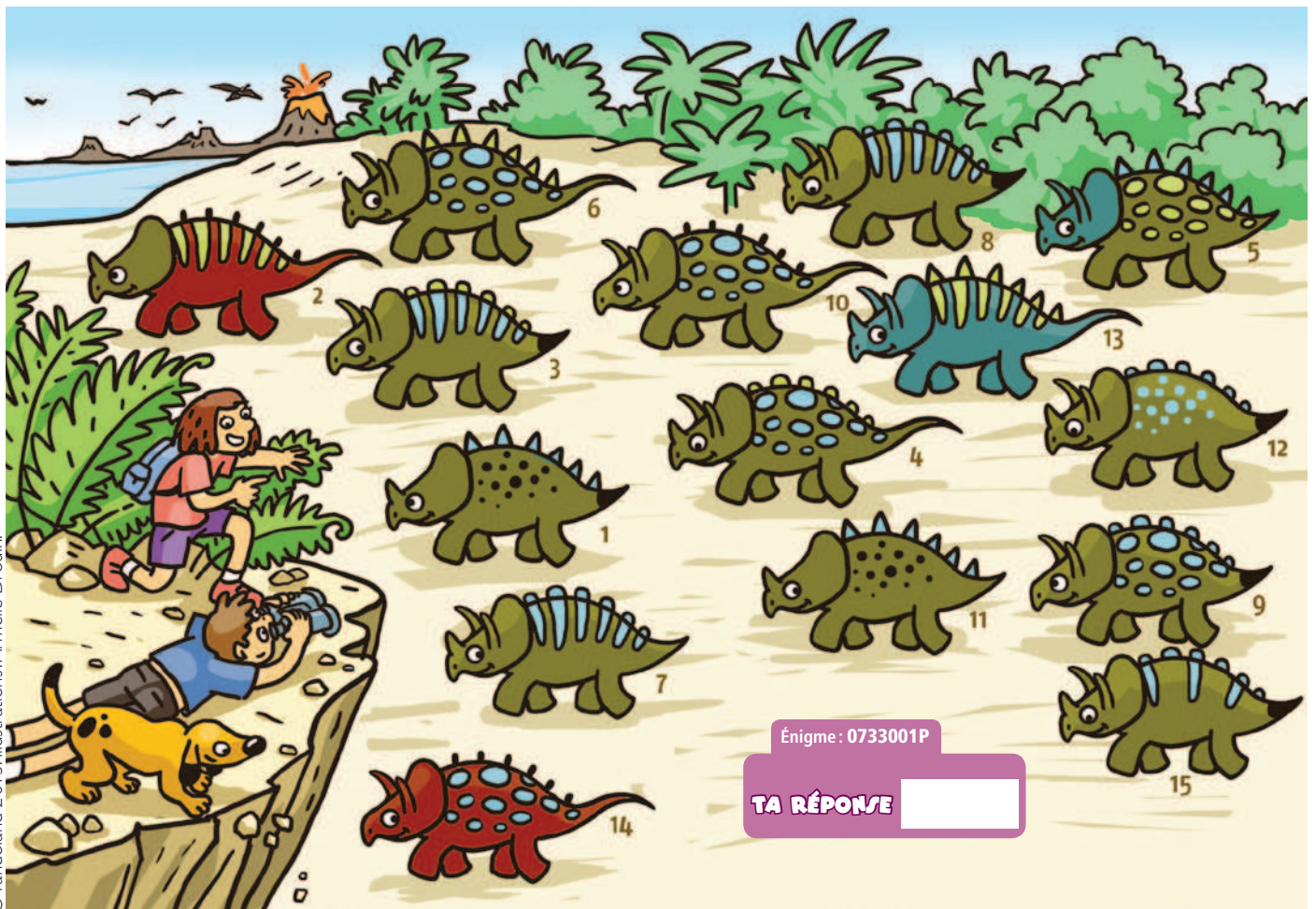
Check-list

- tes fiches randoland;
- un crayon;
- de bonnes chaussures;
- un chapeau;
- un vêtement de pluie (selon la météo);
- un petit sac à dos;
- une gourde avec de l'eau;
- un appareil photo (pour garder des souvenirs!).

Cette année, pour le Festival « Môme Z'émerveille », Mamouto a décidé d'inviter Diplo, un vieil ami d'enfance. Cependant, voilà maintenant plusieurs années qu'il ne l'a plus vu et il se demande s'il arrivera à le reconnaître.

Des indices sont à découvrir tout au long de ta balade. Utilise les informations fournies sur la page suivante pour retrouver Diplo dans l'illustration ci-dessous.

À l'Office de Tourisme ou sur le site randoland.fr, tu pourras vérifier si tu as trouvé la bonne réponse.

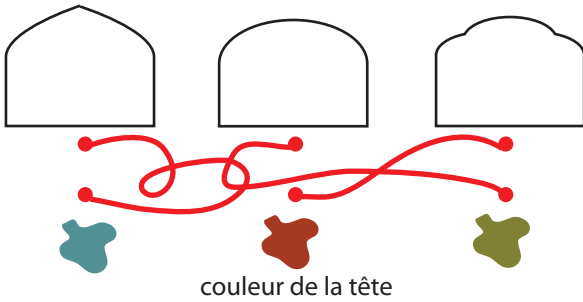


Énigme: 0733001P

TA RÉPONSE

1 La calade de Raveyron

Quelle est la forme de ce grand portail?



2 La source

Retrouve, à l'angle de cette rue, la plaque de l'ancienne source appelée « Ondine ». Quel chiffre a été inscrit à deux reprises?



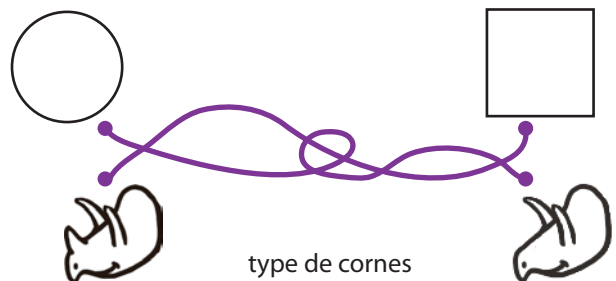
3 Le temple

Approche-toi de la grande porte en bois du temple. Tu peux voir une drôle d'étoile sculptée en bois. Mais quel animal est suspendu à cette étoile?



4 La halle aux grains

Quelle est la forme de la base des piliers en pierre de la halle?



5 Le Carieyrou

Quel groupement d'étiquettes te permet de retrouver le nom de l'animal qui peut passer facilement par le Carieyrou?



6 La calade de l'Église

Examine bien les sculptures autour de la porte de la maison à gauche du n°4. Tu peux voir une tête représentée. Quelle partie de son visage n'est pas visible dessus?



7 L'église Saint-Saturnin

Quelle arme reconnais-tu sur la branche verticale de la grande croix, superposée avec l'échelle?



8 La place de la Résistance

Retrouve à droite du monument aux morts la « cible » colorée sur une grande plaque. Lequel de ces pinceaux n'a pas servi à la peindre?



Vallon-Pont-d'Arc, Le Bourg

Comme tous les ans, le Festival Môme Z'émerveille se déroule à Vallon-Pont-d'Arc. Cette année, Mamouto, la mascotte de l'événement, et son ami Pierre décident de participer à la fabrication de cabanes en peaux de bêtes. Mais, alors qu'ils creusaient un trou pour planter les bases de la maison, Pierre se heurte contre un petit objet en bois. Vite, il le sort de son trou et découvre un petit coffre verrouillé par un gros cadenas.

Pour savoir ce qu'il renferme, Mamouto lui propose de contacter son vieil ami l'inspecteur Rando qui, après avoir mené l'enquête, a sa petite idée sur le code à utiliser.

Et toi, sauras-tu le retrouver ?

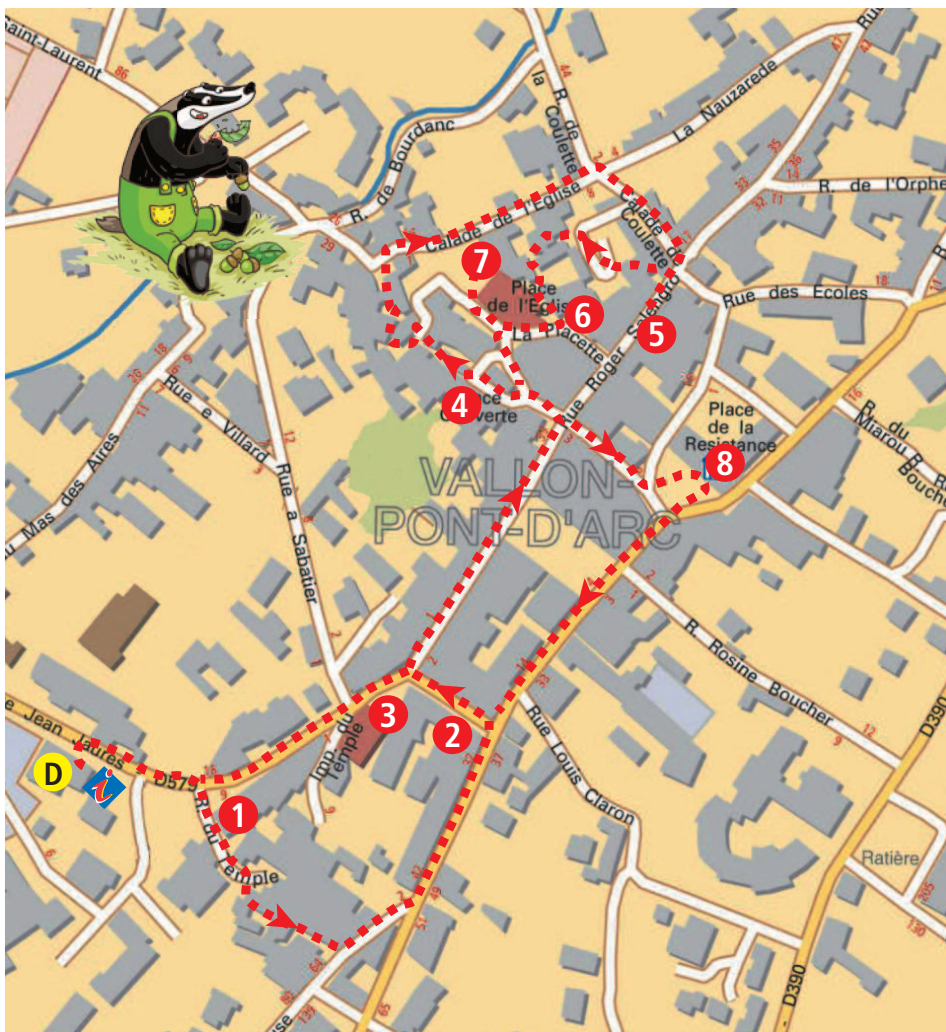


Liste des codes

3LEEBEGL
ARML8TPU
DSE1PECH
GDFU8PTB
MPES8EBF

MTL8PCUB
P8ZTMLRA
T8AMCPGH
TMA8BRPC
RTGHLXM2

À chaque point indice, lis bien les indications de la page suivante et reporte tes réponses sur la grille de bas de page.
Remets en ordre les caractères des cases colorées pour retrouver le bon code.



Pour toutes les activités de cette fiche, reporte dans la grille de bas de page les réponses trouvées en face des chiffres correspondants.

1 La calade de Raveyron

Retrouve l'année inscrite en haut de ce grand portail. Mamouto et Pierre sont allés s'amuser au stand de tir de la fête foraine. L'un d'eux a remarqué que son score est égal au résultat de l'addition entre le chiffre des centaines et des unités. Note dans la grille l'initiale du prénom de cette personne.



Mamouto



Pierre

2 La source

Classe dans l'ordre décroissant (du plus grand au plus petit) les chiffres de l'année inscrite sur la plaque Ondine. Reporte-les maintenant dans la grille.

5 Le Carieyrou

À ton avis, laquelle de ces distances correspond à la largeur minimale du Carieyrou ?

A: 160 cm - B: 30 cm - C: 4,50 m

Reporte dans la grille la lettre correspondant à ta réponse.

6 La calade de l'Église

L'inspecteur Rando fait à nouveau appel à Pierre et Mamouto. Il leur a demandé de décrire la porte décorée du n°4 en haut de la calade.

Malheureusement il a fait des fautes de frappes lorsqu'il a saisi leurs témoignages. Décode les différentes affirmations et retrouve celui qui dit vrai. Cette fois, reporte l'avant-dernière lettre de son prénom.

MAMOUTO: Quahnd on ehst falce au n°4, on peeut volir la tête d'un perslonnage au delssus de sa pohrte. De chaque côté il y a tirois étoiles.

PIERRE: Malis noen Mamoultou, tou te trompess! Il y a seulement ulne étoile de chalque côté de la tête.

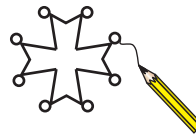
7 L'église Saint-Saturnin

"On peut en voir cinq au-dessus de la porte d'entrée latérale de l'église". Mais de quoi parle l'inspecteur Rando ?

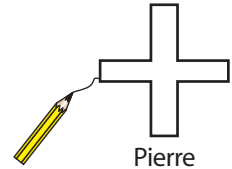
Note ta réponse dans la grille au singulier.

3 Le temple

L'inspecteur Rando a demandé à Mamouto et Pierre de faire un croquis de la croix qu'on peut voir en haut de la porte du temple. Cependant un seul l'a dessinée correctement. Note l'initiale de son prénom dans la grille.



Mamouto



Pierre



4 La halle aux grains

Combien de gros piliers en pierre possède la halle aux grains de la place Couverte ? Écris ta réponse dans la grille en anglais.

Aide

Les chiffres:
Un = One
Deux = Two
...

8 La place de la Résistance

Retrouve à côté du monument aux morts, la plaque appelée "Vallon Pont d'Arc Commune Mondialisée". Tu peux voir une "cible" peinte. À l'intérieur un drapeau a également été peint. Cependant, une seule des couleurs primaires n'apparaît pas à la fois sur le drapeau et sur la cible. Laquelle ?

Inscris son nom dans la grille.

Aide

Les couleurs primaires sont le jaune, le bleu et le rouge.

Remets en ordre les caractères des cases colorées pour retrouver le code recherché.

Grille réponse

1	▶								
2	▶								
3	▶								
4	▶								
5	▶								
6	▶								
7	▶								
8	▶								



Énigme 0733001M

TA RÉPONSE

Tous les ans, le deuxième week-end de septembre, se déroule les Journées du Patrimoine. À cette occasion, la majorité des sites culturels sont ouverts gratuitement au public. Cette année, la commune de Vallon-Pont-d'Arc a décidé d'ouvrir les portes de son Hôtel de Ville afin de faire découvrir le « Trésor du Château » : une collection de sept tapisseries d'Aubusson datant du XVIII^e siècle.

Malheureusement, alors qu'ils allaient ouvrir les portes au public, Pierre et Mamouto s'aperçoivent que les tapisseries ont disparu ... Mais qui a pu commettre un vol comme celui-ci ?

Ils décident tous les deux de prendre contact avec l'inspecteur Rando qui, après avoir mené l'enquête, a réussi à établir une liste de suspects. Il a maintenant besoin de ton aide pour retrouver le vrai coupable du vol des tapisseries. Sauras-tu l'aider ?



Liste des suspects



GARDON Corinne née le 12 février 1994 à Pradons

RILAS Charly né le 15 mai 1995 à Lagorce

JOLIN Ghislain né le 6 août 1990 à Bessas

ALOKOI Baptiste né le 18 mars 1994 à Vagnas

WARTONE Rémy né le 27 avril 1990 à Bidon

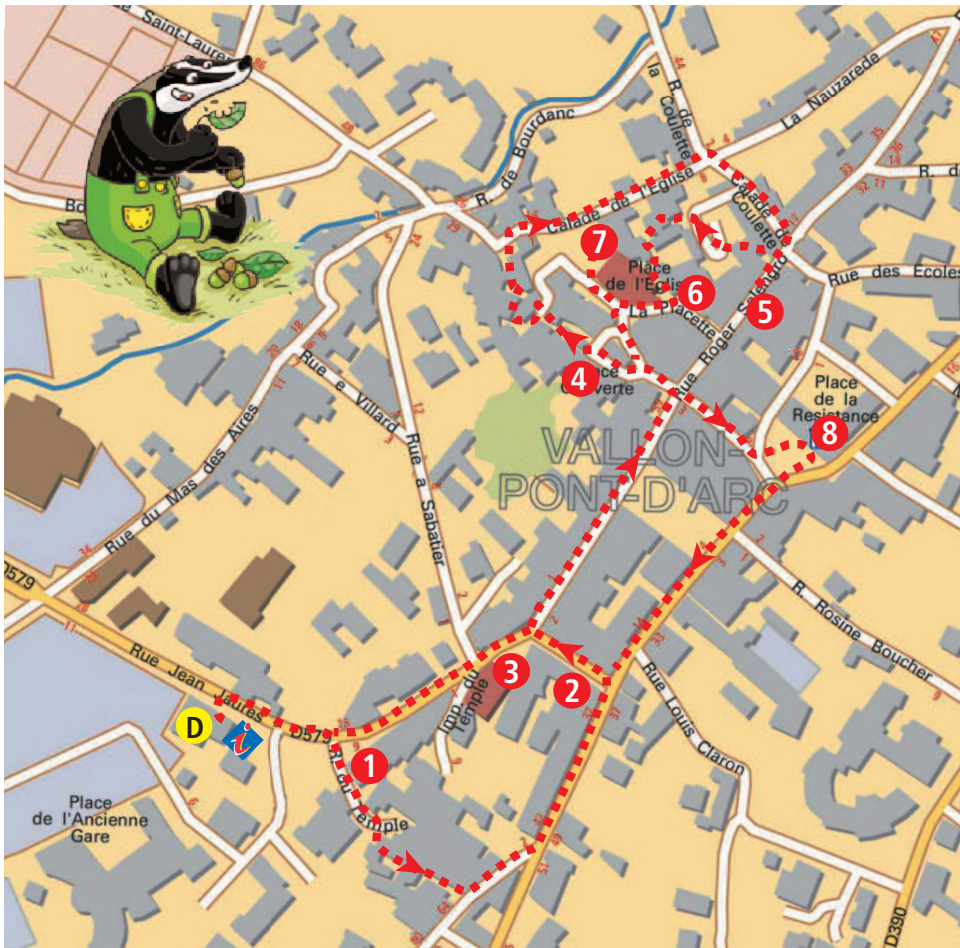
DORLI Corentin né le 21 mars 1992 à Orgnac-l'Aven

ARTOC Arthur né le 3 janvier 1983 à Barjac

RATO Marc né le 22 janvier 1995 à Ruoms

NOURE Julie née le 9 juin 1992 à Labeaume

POLRU Paul né le 24 juin 1979 à Vallon



Tu disposes du plan ci-contre. À l'emplacement des points rouges, lis les indications qui te permettront de résoudre l'énigme principale.

À l'Office de Tourisme ou sur le site randoland.fr, tu pourras vérifier si tu as trouvé la bonne réponse.



Vallon-Pont-d'Arc, Le Bourg

Lors du passage devant chacun des indices, lis attentivement les indications fournies. Elles te permettront, au fil de la balade, de résoudre l'énigme principale.

1 La calade de Raveyron

L'année de naissance de la personne recherchée n'est composée que d'un seul chiffre de l'année inscrite en haut du porche de ce portail.

2 La source Ondine

Admettons que Mamouto soit né le 1^{er} janvier de l'année inscrite sur la plaque de la source Ondine. Quel âge a-t-il eu le 1^{er} janvier 2013 ?

Le numéro du mois de naissance de la personne recherchée est inférieur au chiffre des unités de ta réponse.



Aide

Janvier: 1
Février: 2
...

3 Le temple

Si tu continues à descendre en direction de l'Office de Tourisme sur quelques mètres, tu pourras voir une plaque dédiée à un personnage emblématique de Vallon Pont d'Arc.

La personne recherchée est de même sexe que ce personnage.



4 La halle aux grains

Sur cette place, si tu lèves les yeux tu pourras voir des génoises sous les toits de plusieurs maisons entourant la halle. Ces génoises sont des séries d'arcs de cercle placées en rangées. Plus il y a de rangées et plus la famille propriétaire de la maison était riche.

Tu dois maintenant pouvoir retrouver, sur cette place, le numéro où la famille la plus riche habitait. Pour t'aider, elle possédait trois rangées de génoises.

Le numéro de cette habitation t'indique le rang dans l'alphabet d'une lettre présente dans le nom de famille de la personne recherchée.

Aide

Rang d'une lettre dans l'alphabet
A = 1,
B = 2,
...

5 Le Carieyrou

Mamouto, Pierre et l'inspecteur Rando continuent leur enquête et font une halte au Carieyrou où ils croisent quelques touristes anglais. Ils décident de leur demander quels animaux, selon eux, seraient capables d'emprunter cette ancienne rue médiévale.

STEEVE: Horse - Sheep - Rhino.

HUGH: Cow - Elephant - Pig.

BRYAN: Frog - Cat - Snake.

Le prénom de la personne recherchée ne commence pas par l'initiale du prénom du passant qui dit vrai.

Aide

Les animaux

Chien: Dog; Chat: Cat;
Serpent: Snake; Aigle: Eagle;
Mouton: Sheep; Éléphant:
Elephant; Grenouille: Frog;
Cochon: Pig; Cheval: Horse;
Rhinocéros: Rhino.



6 La calade de l'Église

Pour cette énigme, les voyelles valent +3 et les consonnes - 1.

Ex: ARBRE = 3 - 1 - 1 - 1 + 3 = 3

Quelle forme reconnais-tu de chaque côté du visage sculpté au-dessus de la porte du n°4 ? Calcule la valeur de ta réponse.

La ville de naissance de la personne recherchée possède un nombre de lettres inférieur à ton résultat.

7 L'Église Saint-Saturnin

Place-toi à côté de la grande croix et examine bien la vue qui s'offre à toi. Tu peux voir :

1 : Des habitations, de la végétation et un lac.

2 : Des oliviers, un château et un étang.

3 : Un cours d'eau, des montagnes au loin et des habitations.

La personne recherchée est née un jour multiple du numéro correspondant à ta réponse.



8 La place de la Résistance

Repère les deux mots inscrits sur l'horloge de l'Hôtel de Ville. L'inspecteur Rando a fait la découverte suivante : « Si une lettre apparaît à deux reprises, alors la personne recherchée est née avant 1980. »

Tu devrais maintenant connaître l'identité du voleur. Note son prénom dans la case ci-dessous.

Énigme 0733001G

TA RÉPONSE