



**terre vivante**

reservation@terrevivante.org (part.)  
formation@terrevivante.org (pro.)

40 ANS D'EXPERTISE EN JARDINAGE BIO  
AU SERVICE DE LA FORMATION ET DU CONSEIL

# Accueillir la biodiversité au jardin

*Biodiversité // Auxiliaires // Environnement* ©Terre vivante

Qu'ils rampent ou qu'ils marchent.. les alliés du jardinier sont partout !  
Venez apprendre à les reconnaître et à les attirer pour faire de votre jardin un havre de paix.

## DATE(S) ET LIEU(X)

- du 27 au 28 juin 2020  
à Terre vivante (38710 Mens)

## DURÉE

2 jours, soit 14 heures

## HORAIRES

9h-17h30

## EFFECTIF

12 stagiaires maximum

## FORMATEUR(S)

Pascal Aspe

## COÛTS PÉDAGOGIQUES

▪ Particuliers : 250€ TTC  
(déjeuners inclus)

**Réservations et informations :**  
[www.boutique.terrevivante.org](http://www.boutique.terrevivante.org)

## Nous contacter :

reservation@terrevivante.org  
04 76 34 36 35

▪ **Formation pro. :** 440€ TTC  
(déjeuners non inclus)

Financements possibles selon  
votre situation professionnelle (Pôle  
Emploi, VIVEA, FAFCEA, Uniforma-  
tion, ...)

## Nous contacter :

formation@terrevivante.org  
04 76 34 80 85

## > PUBLIC CONCERNÉ

Tout public (particuliers, professionnels,  
porteurs de projets, ...) souhaitant valoriser  
les espaces naturels en favorisant et  
préservant la biodiversité.

## > OBJECTIFS

- Connaître l'intérêt de l'accueil de la  
biodiversité
- Savoir identifier les principaux auxiliaires  
au jardin
- Être capable de mettre en place des  
aménagements et des techniques cultu-  
rales favorisant la biodiversité

## > PROGRAMME

Contenu détaillé page suivante

## > INFOS PRATIQUES

- **Age minimum pour participer :** 18 ans
- **Matériels nécessaires :** une tenue  
confortable et adaptée au jardinage. Tous  
les outils sont fournis par Terre vivante.
- **Restauration :** les déjeuners, à domi-  
nante végétarienne, sont préparés sur  
place à partir de légumes des potagers de  
Terre vivante et de produits bio du Trièves.

## DORMIR A TERRE VIVANTE !

Possibilité de loger sur place, au cœur  
de nos jardins, en chambre individuelle  
ou collective. Dîner et petit déjeuner  
inclus.

<http://www.terrevivante.org/1750-dormir-a-terre-vivante.htm>

## > MÉTHODE PÉDAGOGIQUE

Pour permettre une immersion totale  
dans le monde de l'éco-jardinage, chaque  
formation a lieu dans des jardins écolo-  
giques, avec un contenu de formation  
alliant environ **60% de pratique et 40%  
de théorie.**

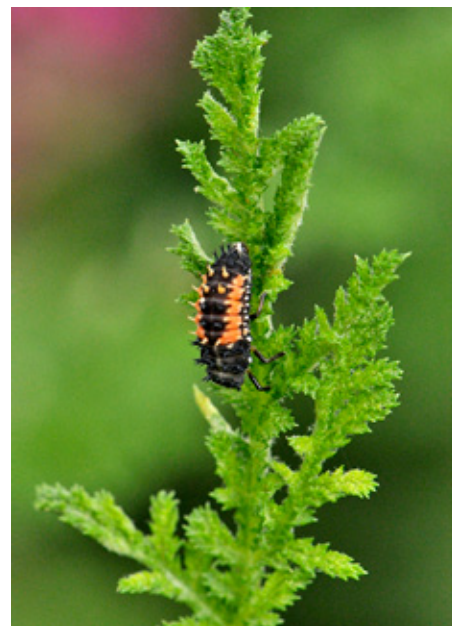
Supports pédagogiques: diaporamas,  
manipulations, vidéos, outils de jardin,  
outils pédagogiques et fond documentaire  
de Terre vivante, articles de jardinerie...

## > PRÉ-REQUIS

Aucun

## > MODE DE VALIDATION DES ACQUIS

Attestation de suivi de formation



 **terre vivante**  
l'écologie pratique



**terre vivante** 

reservation@terrevivante.org (part.)  
formation@terrevivante.org (pro.)

 40 ANS D'EXPERTISE EN JARDINAGE BIO  
AU SERVICE DE LA FORMATION ET DU CONSEIL

# Accueillir la biodiversité au jardin

*Biodiversité // Auxiliaires // Environnement*

## PROGRAMME DE LA FORMATION ©Terre vivante

### JOUR 1 : Découverte des auxiliaires

**Matin 9h-12h30**

- > Accueil et tour de table, quelles sont vos attentes ?
- > Visite des jardins de Terre vivante et des différents aménagements
- > Observation des insectes volants et autres auxiliaires visibles dans les airs ou en surface de l'eau

**Pratique :**

- > Chasse aux insectes dans les jardins et dans les mares
- > Identification des insectes

**Après-midi 14h-17h30**

- > Récolte et observation des auxiliaires du sol
- > Les aménagements écologiques favorables : mares, hibernaculum, nichoirs...

**Pratique :**

- > Mise en place de piège de la faune du sol
- > Observation de la faune du sol à la binoculaire
- > Création d'un hibernaculum
- > Fabrication de nichoirs

### JOUR 2 : Découverte des auxiliaires

**Matin 9h-12h30**

- > Offrir de la nourriture de qualité : fleurs, proies, baies...
- > Le rôle des arbres et arbustes

**Pratique :**

- > Mise en place d'un massif fleuri toute l'année
- > Mise en place d'un buffet à insectes

**Après-midi 14h-17h30**

- > Les haies : rôles et diversité
- > Travail sur le plan d'aménagement du jardin

**Pratique :**

- > Gestion des haies et des arbres de Terre vivante : plessage, trognes, ...
- > Travail sur un plan d'aménagement



**Terre vivante est référencée et validée  
sur la plateforme DataDock**

Terre vivante est enregistrée comme organisme de formation  
sous le n°82 38 04952 38.  
Cet enregistrement ne vaut pas agrément de l'État.

Suivez nos **actus et coups de coeur** :  
Découvrez nos **gestes jardin en vidéo** :

