

Le sais-tu ?

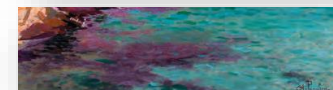
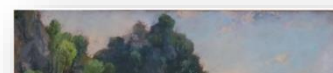
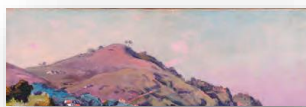
Avant, la « **madrague** » était le nom donné aux **filets de pêche**, puis celui de la **technique de pêche** elle-même !

Comme ce type d'activité se faisait dans une anse, la « **madrague** » désigne aujourd'hui **le lieu** où l'on pêchait.



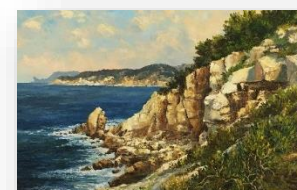
MEMORY La Madrague :

Les paysages de la Madrague ont été mélangés en trois morceaux chacun !
Relie-les pour reformer les œuvres en t'aidant de l'exposition.



Observe la **photo de Bruno Boigontier** à droite.
Parmi les tableaux ci-dessous, quelle œuvre correspond à la silhouette de ce rocher ?

Entoure la bonne réponse :



1

2

1

3

4

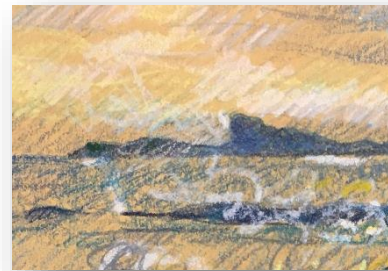
Le « bec de l'aigle » est l'un des paysages les plus emblématiques de Saint-Cyr-sur-Mer. Relie les détails de droite aux tableaux entiers de gauche.

Sauras-tu retrouver ces œuvres dans l'exposition ?

* **Question bonus**, combien de tableaux présentent le « bec de l'aigle » dans l'exposition ?



A



1

B



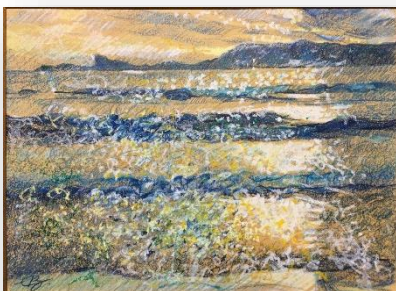
2

C



3

D



4

E



5



Méli-mélo



1) Les œuvres de l'exposition ont été coupées en deux.

Relie les bons morceaux entre eux.

2) Deux de ces œuvres représentent l'église de Saint-Cyr-sur-Mer, lesquelles? Ecris les deux lettres qui correspondent aux deux œuvres sur les pointillés :



A



1



B



2



C



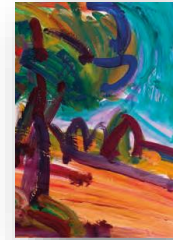
3



D



4



E



5



F



6



G



7





Retrouve le morceau d'œuvre ci-dessous dans l'exposition et dessine la suite du tableau :



JEU DE PISTE :

Retrouve les détails des œuvres ci-dessous dans l'exposition. Sauras-tu les retrouver tous ?

