

Les Sauvages

L'Inspecteur Rando part en balade. Mais par où va-t-il passer ?

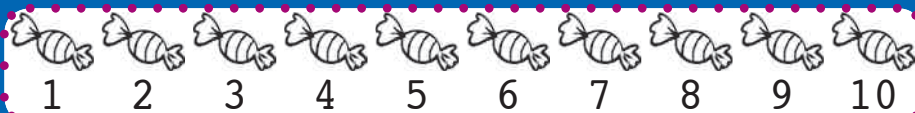
Pour découvrir le chemin emprunté, utilise les informations de la page suivante. Attention, l'Inspecteur Rando ne doit jamais revenir sur ses pas ! Chaque fois qu'il trouvera une friandise sur sa route, colorie, dans l'ordre, un bonbon de la frise. En fin de parcours, note dans la case réponse le nombre de bonbons trouvés par l'Inspecteur Rando.

Check-list

- tes fiches randoland ;
- un crayon ;
- de bonnes chaussures ;
- un chapeau ;
- un vêtement de pluie (selon la météo) ;
- un petit sac à dos ;
- une gourde avec de l'eau ;
- des crayons de couleurs.



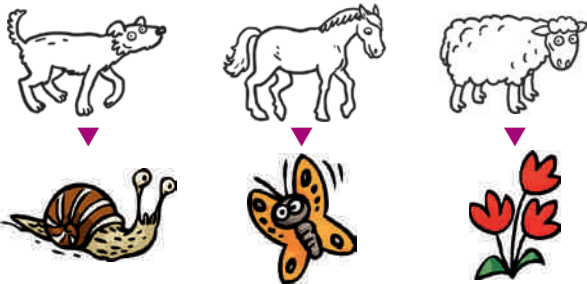
Tu peux te rendre à l'Office de Tourisme ou sur le site www.randoland.fr pour vérifier ta réponse (code énigme 6917401P).



Ta réponse

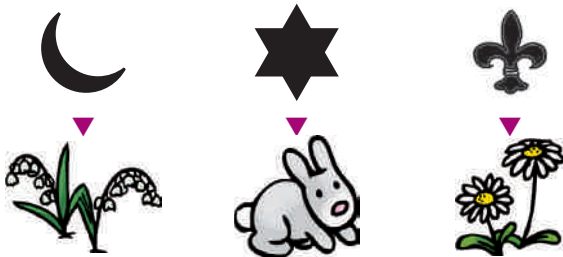
1 L'oratoire

Quel animal reconnais-tu dans cet oratoire?



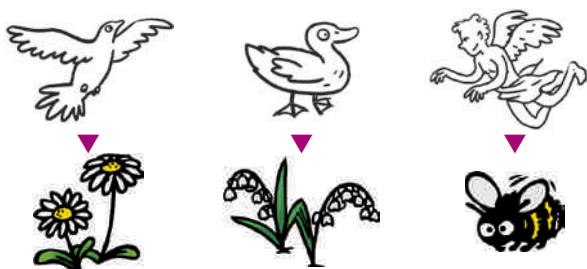
2 La chapelle de la Nativité

Quelle forme reconnais-tu au centre de la mosaïque sur le sol de la chapelle?



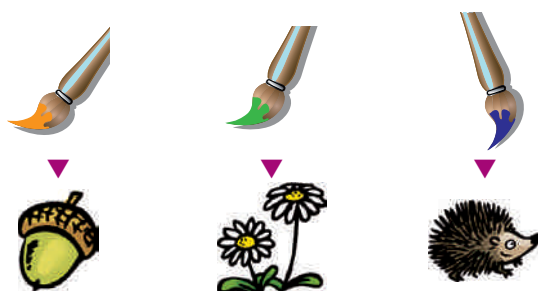
3 La chapelle de la Compassion

Quel dessin correspond à un personnage suspendu plusieurs fois dans cette chapelle?



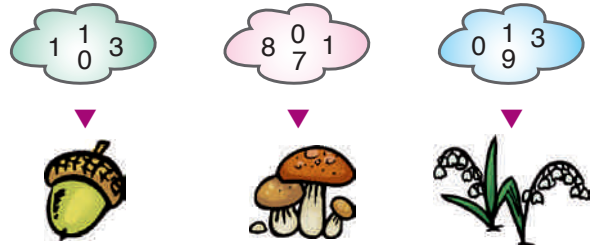
4 La grande chapelle

Retrouve le drapeau en tissu où Notre-Dame de la Roche a été représentée. Quel pinceau a servi à peindre son habit faisant office de cape?



5 Le chemin de croix et la Vierge

Place-toi face à la Vierge noire. Tu peux voir une plaque gravée en dessous. Quel nuage de chiffres te permet de reconstituer l'année inscrite?



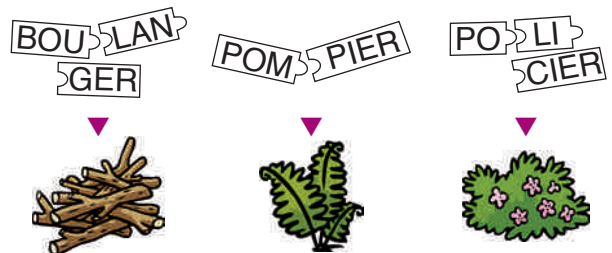
6 La croix de Goutte Coine

Quel matériau a servi à construire cette croix?



7 La place du Bourg

Approche-toi de la cabane en bois où tu peux voir un ancien véhicule exposé. Quel groupement d'étiquettes te permet de retrouver le corps de métier auquel il appartenait?



8 La croix

Quelle photo correspond à la croix qui se trouve devant toi?

