



Le long du bief de Merizat

© DOMINIQUE ROCHE

## Chemin de Montaigne

GR<sup>®</sup>  
89

La Loge - Stade de Boën-Trelins

4 H 10

16,5 km

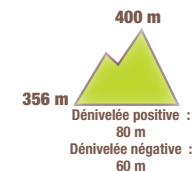
Dans la plaine, entre le pic de Montverdu, la rivière Lignon et le château de la Bâtie, Honoré d'Urfé a placé le cœur de son roman l'Astrée. Il était âgé de 15 ans lors du passage de son aîné, Michel de Montaigne.

### SITUATION




La Loge (Montverdu), à 14 km au nord de Montbrison par la D 5.

### PARKING

Le long de la route



Code de balisage GR<sup>®</sup>  
FFRandonnée

-  Bonne direction
-  Changement de direction
-  Mauvaise direction

© marques déposées



• Office de Tourisme Loire Forez (à Boën-sur-Lignon) : contact@loireforez.com, www.loireforez.com, 04 77 24 01 28.



### Comité

• Comité départemental de la randonnée pédestre de la Loire : 22 rue Balay, 42000 Saint-Étienne, 04 77 43 59 17, www.rando-loire.org.



© DOMINIQUE ROCHE

## ARTS ET LITTÉRATURE

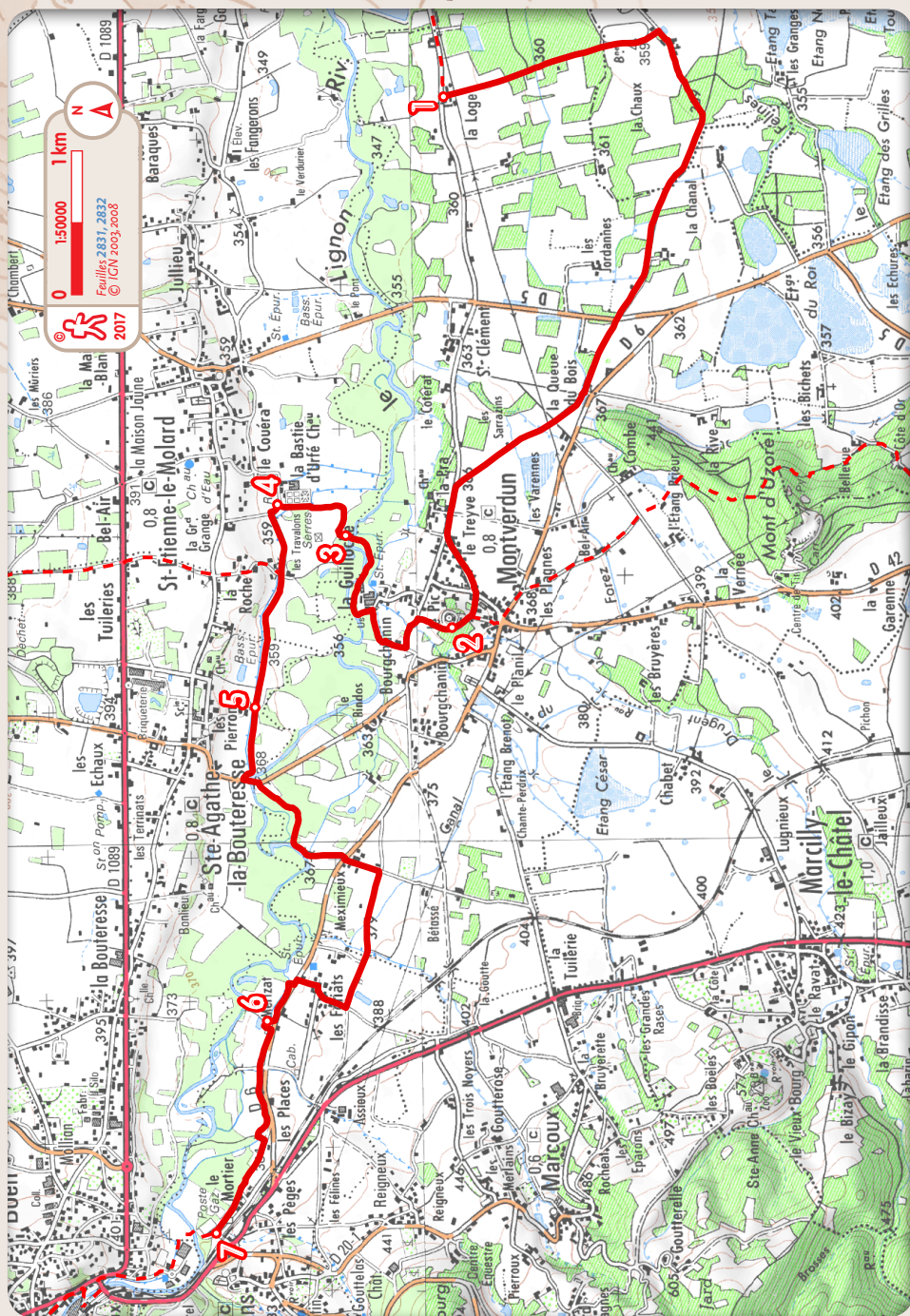
### LE ROMAN DE L'ASTRÉE

L'œuvre majeure d'Honoré d'Urfé, l'Astrée, a été publiée entre 1607 et 1628. Elle raconte une épopée amoureuse qui se déroule autour de la Bâtie d'Urfé : sur les bords du Lignon dans le Forez. Parmi les nombreuses intrigues, l'auteur révèle les amours contrariées de deux bergers : Astrée et Céladon.



© DOMINIQUE ROCHE




**De la Loge au pic de Montverdu**

6,5 km 1 h 40

**La Loge >**

**1** Entre les maisons, prendre la piste vers le sud sur 1,5 km jusqu'aux bâtiments de Bel Air. Prendre la route à droite. Poursuivre en direction du mont d'Uzore. (⚠ > **Croiser la D 5, prudence**), et continuer tout droit. [👁 > **Le mont d'Uzore est un dyke volcanique, la lave s'est écoulée par des failles sur 5 km de long.**] Près de son extrémité nord appelée la Queue du bois, aller tout droit deux fois. Suivre le chemin le long de la route, puis continuer par celle-là. À la Pras, obliquer à gauche. Laisser la rue aller vers le centre du bourg et gravir la route du pic de Montverdu en rejoignant le GR® 765 : [👁 > **église et prieuré XII<sup>e</sup>-XV<sup>e</sup>, ancienne butte volcanique, panorama sur la plaine et les monts du Forez.**]

**Du pic de Montverdu à la Bâtie d'Urfé (Saint-Étienne-le-Molard)**

2,5 km 40 min

**Montverdu >**

**2** Au pied des murailles, descendre la sente à gauche. Aller à gauche pour franchir le Drugent sur la passerelle. Tourner à droite. Continuer la piste. Devant l'ancienne usine, virer à gauche, puis infléchir à droite. Continuer le sentier 600 m dans les bois au bord du Lignon. Aller sur l'autre rive par la passerelle.

**3** Obliquer à gauche. Longer les jardins de l'Astrée et aller à gauche. [👁 > **Vue sur la Bâtie d'Urfé, manoir et jardins Renaissance aménagés au XV<sup>e</sup> par Claude d'Urfé.**] Suivre le mur blanc pour rejoindre la route.

**De la Bâtie d'Urfé au stade de Boën - Trelins**

7,5 km 1 h 50

Hors GR® &gt; Saint-Étienne-le-Molard 1 km, 15 min blanc-jaune

Passer devant la Bâtie d'Urfé et monter au bourg par la deuxième route à gauche.

**4** Partir par la route à l'opposé du domaine et 75 m après, tourner à gauche. Sur 1,5 km par la route (le GR® 765 monte à droite), puis la piste, longer le canal qui alimente les jardins de la Bâtie.

> **Au pont en-dessous des maisons des Pierrons, monter à droite au bourg de Sainte-Agathe, église de style gothique forézien XV<sup>e</sup>-XV<sup>e</sup>. À 1 km, arrêt de car les Échaux sur la D 1089.**

**5** Continuer le long du bief jusqu'à sa prise d'eau sur le Lignon. Traverser la rivière par le pont de la Bouteresse et 50 m après entrer dans les bois par le sentier à droite. Passer sur un pont près du Lignon et d'une chute d'eau. (⚠ > **Traverser la D 6, prudence**), puis le hameau de Meximieux par la route en impasse. [👁 > **Vue en face sur le château de Marcilly.**] À la dernière maison, avant le carrefour, prendre le chemin à droite. Croiser le ruisseau des Foriats et continuer tout droit jusqu'au hameau du même nom. [👁 > **Vue à gauche sur la demeure Renaissance de Goutelas.**] Le traverser en descendant la route à droite et atteindre la D 6. La croiser (⚠ > **prudence**) au niveau de l'arrêt de car et tourner à gauche pour suivre le sentier sur 40 m. Descendre le chemin à droite et tourner à gauche pour longer le bief jusqu'au moulin de Mérizat.

**6** Passer d'aval en amont du moulin en le contournant par la droite et continuer le long du bief sur 800 m. Emprunter le pont en pierre à gauche et suivre la piste à droite jusqu'au stade. [👁 > **Il est situé au pied de l'église de Trelins 1515. Boën-sur-Lignon est de l'autre côté de la rivière.**]