

Le patrimoine de

SAINTE CONSORCE

en jeu !



Un parcours de **12,5 km** pour :

- > se promener
- > découvrir
- > s'amuser

Le rallye en quelques mots ...

L'Office de Tourisme vous invite à découvrir le patrimoine culturel et naturel de Sainte-Consorte et ses environs. Ce circuit est simple, se fait à pied et ne nécessite aucune connaissance spécifique. **N'hésitez pas à vous aider du plan ci-dessous.**

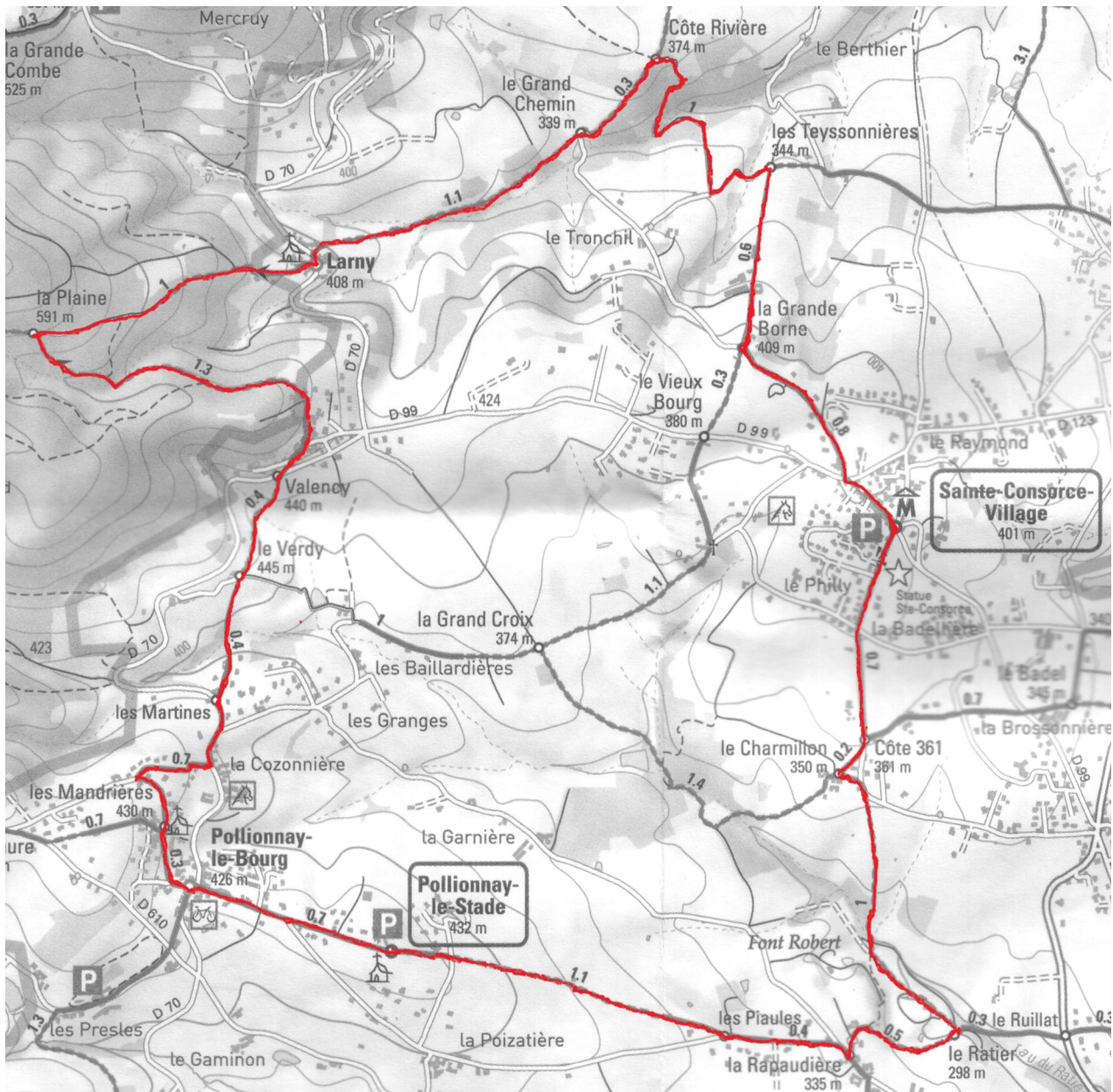
Des questions vous attendent tout au long du parcours.

A certaines étapes, vous aurez des lettres grisées dans la réponse. Notez-les bien page 8 car il faudra reconstituer un mot correspondant à une commune du Lyonnais.

L'Office de Tourisme décline toute responsabilité en cas d'accident le long du parcours : restez donc des promeneurs prudents et attentifs ! Et n'oubliez pas : respectez l'environnement !

Bonne balade et bonne découverte !

Votre circuit :



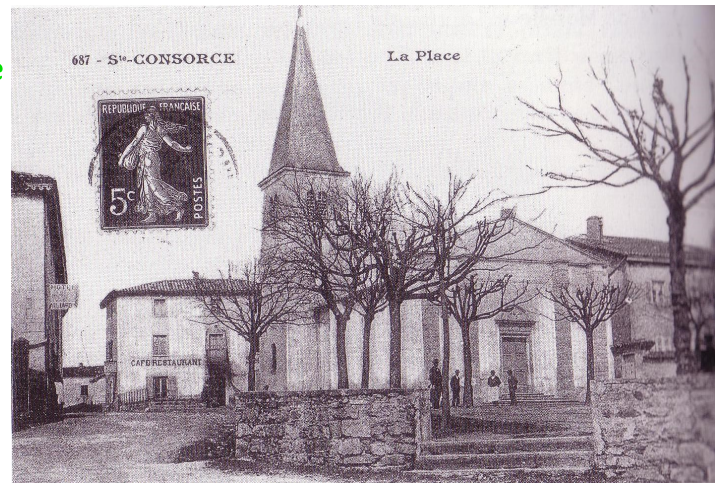
Sainte-Consorte est citée pour la première fois en 1220 sous le nom de Josbert de Sancta Consortia, dans une charte de l'Abbaye d'Ainay. En 1872, la commune qui s'appelait alors Sainte-Consorte-Marcy-le-Loup fut amputée d'une partie de son territoire : la nouvelle commune de Marcy-l'Etoile était créée. Le vieux bourg de Sainte-Consorte, excentré à l'ouest, était resté modeste avec l'église, le cimetière et le presbytère. Ce n'est qu'au XIXe siècle, après la construction de la nouvelle église paroissiale en 1834, puis de la mairie-école en 1874, que le nouveau bourg situé au centre du territoire communal a pu se développer.

C'est parti !

Rendez-vous sur la place principale du village où vous pouvez admirer l'église.

L'ancienne église de Sainte-Consorte étant excentrée, petite et délabrée, en 1834, des particuliers prirent l'initiative de faire construire une grande chapelle. Le nouvel édifice fut ouvert au culte le 25 mars 1835.

**1 - En regardant cette carte postale, quelle est la grosse différence avec l'église actuelle ?
Un des éléments a été rajouté après 1909.**



.....
.....

2 - Sur une des façades de l'église, 8 lettres sont sculptées. Notez -les.

— — — — —

Sur le deuxième pilier en partant de la gauche, il ne s'agit pas de lettres mais d'un symbole, celui du Christ.

Entrez dans l'église et répondez aux 2 prochaines questions. Merci de respecter ce lieu de culte.

3 - Quels sont les deux points communs entre les reliques, les chandeliers et les flambeaux ?

.....

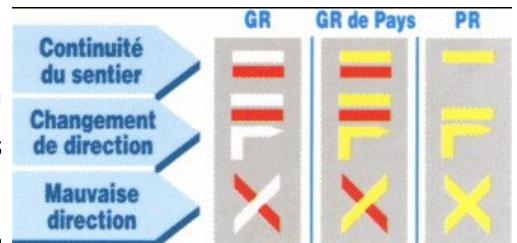
4 - Quel animal est sculpté sur l'autel ?

.....



En sortant de l'église, prenez la direction du Musée Antoine Brun. En face de ce musée, vous avez un panneau directionnel.

A partir de maintenant, vous allez utiliser le



balisage et la signalétique mis en place par le département et les collectivités locales. Le balisage peinture jaune facilitera l'identification de votre circuit. C'est un

système simple qui s'appuie sur la charte de balisage de la Fédération Française de Randonnée Pédestre. Chaque carrefour du réseau est repéré par un nom porté sur la carte et indiqué sur la bague verte située au sommet du poteau directionnel. Sur chacun de ces poteaux sont indiqués le nom et les distances des carrefours voisins ainsi que les principales directions du réseau.

Vous savez toujours où vous êtes et où vous allez.

Au panneau directionnel « Sainte-Consorce –Village », prenez la direction « Côte 361 ». Sur votre gauche, vous allez bientôt apercevoir la statue de Sainte-Consorce.

Cette statue a été érigée au printemps 1892. La sainte est représentée montrant sa paroisse à Notre-Dame de Fourvière.

5 - Quelle sculpture peut-on voir au pied de la statue ?

--	--	--	--	--	--

Notez la lettre grisée en page 8

Au panneau directionnel « Côte 361 », prenez la direction « Le Charmillon ».

6 - Soyez attentifs car sur votre chemin, vous allez voir le blason de Ste Consorce. Quelle est le nom de la feuille représentée dessus ?

--	--	--	--	--	--	--	--	--	--

Notez la lettre grisée en page 8

Cette feuille évoque la culture importante de ce fruit et qui, avait valu à la commune une certaine appellation éphémère durant la Révolution.

Au panneau directionnel « Le Charmillon », prenez la direction « Le Ratier ».

7 - Vous allez voir sur votre droite une exploitation. Quel est le nom de cette carrière et qu'est-ce qu'ils exploitent ?

.....

Une photo de cette carrière a été prise lors du concours photos 2012 de l'Office de Tourisme et a remporté le premier prix.

Au panneau directionnel « Le Ratier », prenez la direction « La Rapaudière ».

8 - Juste avant d'arriver à la Rapaudière, vous allez passer à côté de deux éléments de patrimoine sur des terrains privés. Qu'est-ce que c'est ?

--	--	--	--	--

Notez la lettre grisée en page 8

Un peu plus loin, vous allez apercevoir une croix : la croix du Ratier.

9 - Une date est inscrite dessus. Quelle est cette date ?

.....

Au panneau directionnel « La Rapaudière », prenez la direction Pollionnay.

10 - Le long du chemin de la Rapaudière, vous allez passer à côté d'un hébergement. De quel type d'hébergement s'agit-il et quel est son nom ?(type)

--	--

--	--	--	--

--	--	--

--	--	--	--	--	--	--

(Nom). Notez la lettre grisée en page 8

Au panneau directionnel prenez la direction « Pollionnay - Le stade ».

11 - Lorsque vous arrivez au niveau de la grange sur votre droite, retournez-vous et admirez le paysage. Quel est le nom des Monts que vous pouvez voir en face de vous ?

--	--	--	--	--	--	--	--	--	--	--	--

Notez la lettre grisée en page 8

12 - Continuez de monter. Un peu plus haut sur votre droite, vous allez découvrir un champ. On y cultive une épice extraite de la fleur d'un crocus. Cette épice rouge, originaire du Moyen-Orient, se vend très chère car sa culture est méticuleuse. A votre avis, que fait-on pousser ici ?

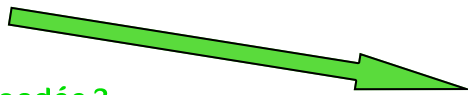
Merci de respecter cette culture et ne pas marcher sur les plantes.

L	E								
---	---	--	--	--	--	--	--	--	--

Notez la lettre grisée en page 8

13 - En arrivant en haut du chemin, vous découvrez une croix : la croix du Labbé.

Dessinez-la :



14 - Par qui a-t-elle été fondée ?

Continuez votre chemin, vous allez arriver devant une chapelle.

La Chapelle de Lorette a été construite dans la seconde moitié du XVI^e siècle par le seigneur de Pollionnay, Yves de Balarin, en exécution testamentaire de son père Etienne. Selon la tradition orale, Etienne de Balarin aurait demandé la construction de cette chapelle à la suite d'un vœu fait à Notre Dame de Lorette pour obtenir la guérison de l'une de ses filles.

15 - Comment appelle-t-on cette baie ronde au dessus de la porte ?

- une travée un oculus un œil de mouton une niche

Au panneau directionnel « Le stade », prenez la direction « Pollionnay - Le bourg ».
Le long de la route, au n°25, vous verrez sur votre droite « la Remise ».

Créée en 1993 à l'initiative de la famille et des amis du sculpteur Geneviève DUMONT (1943 - 1986), l'association Geneviève Dumont conserve et met en valeur l'œuvre de cette artiste (sculptures, dessins, peintures, textes et projets) en un lieu d'exposition « La Remise ». Elle promeut également, chaque année, en juin et septembre, deux artistes, peintres, sculpteurs, plasticiens.

16 – Déchiffrez cette énigme pour découvrir quels étaient ses 2 matériaux favoris.

ADSNM DS QDRHMD = _ _ _ _ _ _ _ _ _ _

Indice :
A=B, B=C, C=D ...

Traversez le village de Pollionnay. Au niveau de la boulangerie, continuez tout droit et suivez la route principale qui monte en passant à gauche des sapeurs-pompiers et de la salle des fêtes. Au panneau directionnel « Les Mandrières », prenez la direction « Le Verdy ».

Vous arrivez à une intersection avec une croix : la croix des Martines.

17 - De quand date cette croix ?

.....

Continuez tout droit jusqu'au panneau « les Martines nord », prenez la direction « Le Verdy ». Vous allez emprunter le chemin de la Mine.

Depuis sa découverte en 1890, la mine du Verdy a été exploitée pour la barite, puis à partir de 1915 pour la fluorine. Elle a été abandonnée vers 1940. En février 1988, elle a été acquise par la FRAPNA, nettoyée, classée réserve naturelle volontaire en 1990, puis réserve naturelle régionale en 2008. Les grottes sont rares dans le Rhône, c'est pourquoi les mines ou carrières abandonnées comme la mine du Verdy y sont importantes pour la biodiversité. Plus de 500 espèces ont été inventoriées sur ce site, si petit soit-il.

Au panneau directionnel « Le Verdy », prenez la direction « Valency ». Au panneau directionnel « Valency », prenez la direction « La Plaine ». Au panneau directionnel « La Plaine », prenez la direction « Larny ». Durant les 3 prochains kilomètres, prenez le temps de répondre à la question suivante.

18 – Les Vallons du Lyonnais comportent de nombreux sites touristiques sur ses 9 communes. Dans la liste ci-dessous, deux d'entre eux ne font pas partie de la Communauté de Communes des Vallons du Lyonnais. Lesquels ?

Yzeron Aventure - Le Musée Antoine Brun - La Maison du Blanchisseur - Le Musée de Sciences Biologiques Docteur Mérieux - L'Asinerie de la Framboisine - La Maison d'Expositions de L'Araire - Le Musée Théâtre Guignol - La Maison des métiers - La Remise.

Vous arrivez à Larny, découvrez la chapelle Saint André de Larny.

19 – Déchiffrez ce message pour découvrir quel évènement se déroule tous les deux ans sur ce site ?

ETEF ELAVEIDEM

Indice :
Miroir, mon beau miroir ...

.....

Mentionnée dès le XIIe siècle, divers documents attestent que cette chapelle romane dépendait de la juridiction du Chapitre de St Just et était desservie par la paroisse de Sainte Consorce. Elle fut cédée au seigneur de Pollionnay en 1577. Restaurée au XVIIe siècle, elle garde l'abside voûtée à chevet plat et sa petite baie de l'architecture romane lyonnaise. Le clocher et la croix du cimetière du XVIIe méritent l'attention. L'association des Amis de la Chapelle de Larny a pour objectif de permettre la restauration de la chapelle et d'organiser des événements culturels.

Au panneau directionnel « Larny », prenez la direction « Le Grand Chemin ».

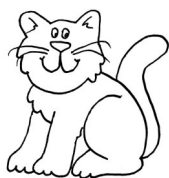
20 – Sur la croix du cimetière de Larny, quelle date est notée dans un écusson ?

.....
Au panneau directionnel « Le Grand Chemin », prenez la direction « Côte Rivière ». Au panneau directionnel « Côte Rivière », prenez la direction « les Teyssonnières ».

21 - Vous avez du apercevoir de nombreuses exploitations de chevaux tout au long du parcours. Quel est le nom de l'écurie que vous voyez avant d'arriver aux Teyssonnières ?

.....
Au panneau directionnel « les Teyssonnières », prenez la direction « la Grande Borne ». Dans la montée, retournez-vous et observez le paysage qui s'offre à vous. En face de vous, au loin, vous pouvez voir un élément du patrimoine datant du XIXe siècle.

22 - Quel est le nom de cet édifice ?



~~TARD~~

du

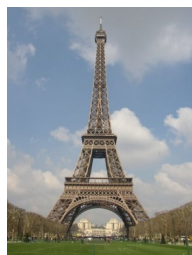


.....
Au panneau directionnel « la Grande Borne », prenez la direction « Sainte-Consorce ».

De retour au village, dirigez-vous vers le Musée Antoine Brun pour répondre aux deux dernières questions.

Depuis le 25 août 2010, le nouveau Musée Antoine Brun vous fait découvrir les 170 maquettes de bois représentant des édifices du monde entier et sculptées par Antoine Brun voilà plus de 110 ans. L'occasion de voyager dans l'univers d'un personnage atypique qui nous livre sa représentation du monde au cœur du XIXe

23 - Voici des monuments que le sculpteur a réduit en maquettes. Pouvez-vous les nommer et les situer ?



Pour information, le Musée Antoine Brun est ouvert au public les mercredis, samedis et dimanches de 14h30 à 18h30. N'hésitez pas à en pousser la porte pour découvrir de plus près cette œuvre singulière !

Réponse

Reconstituez grâce aux 7 lettres trouvées le nom d'une commune du Lyonnais :

.....

Lieu de la prochaine édition du rallye touristique au printemps 2014 !

**Vous voulez vous assurer que toutes vos réponses sont correctes ?
Alors n'hésitez pas, envoyez-nous un mail à office.tourisme@ccvl.fr,
nous nous ferons un plaisir de vous répondre !**

Nous espérons que vous avez passé un agréable moment dans
les Vallons du Lyonnais !

