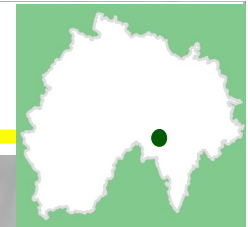
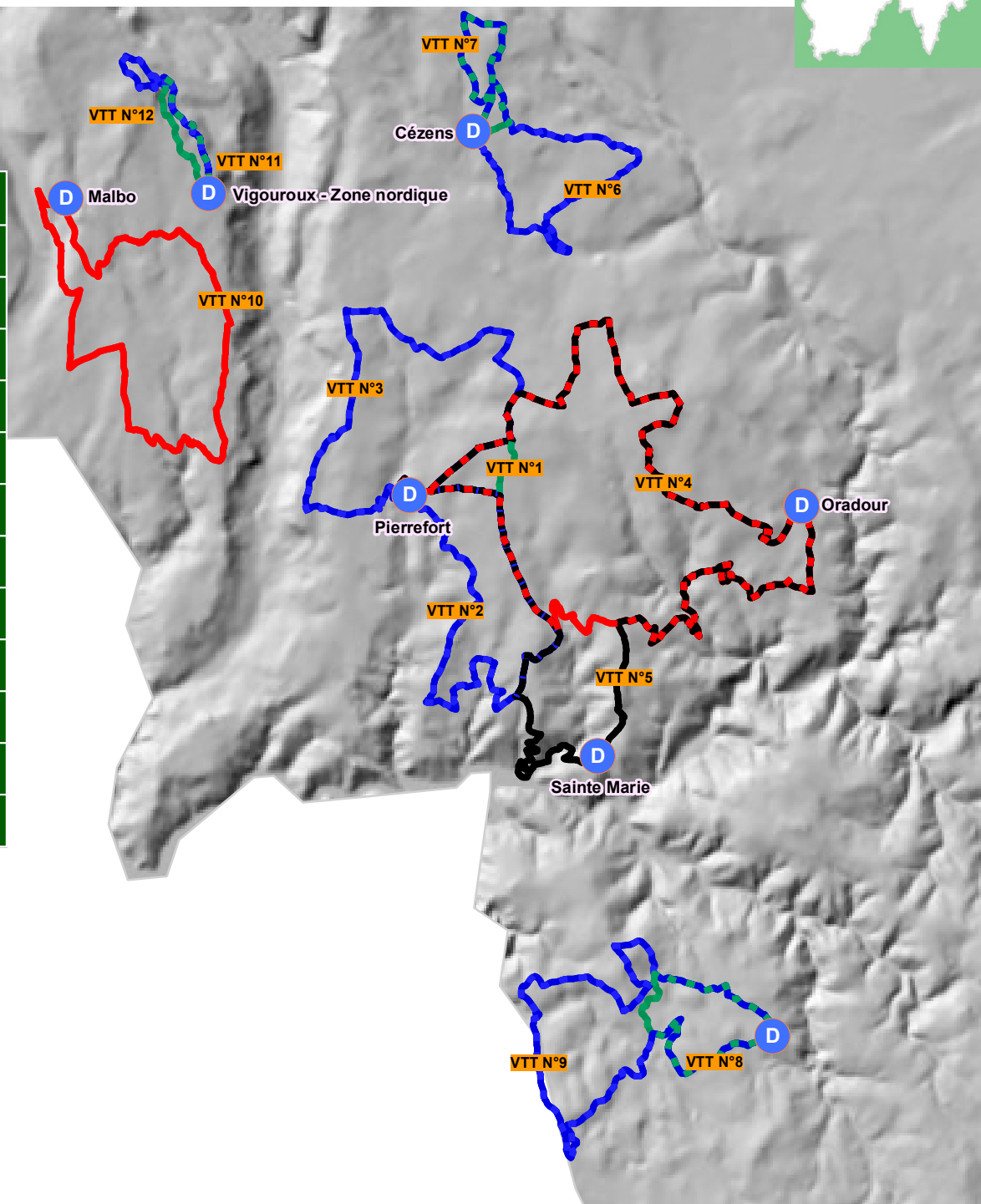


RESEAU VTT DU PAYS DE PIERREFORT (SITE VTT-FFC)



N°	Nom du circuit	Distance	Difficulté (balisage)
1	Le Sentier du Pré Clau	6,4 km	Très facile (vert)
2	Entre Vézou et Truyère	18 km	Assez facile (bleu)
3	Les Hauts de Pierrefort	17,5 km	Assez facile (bleu)
4	Le Chemin du Brâme du Cerf	32 km	Assez difficile (rouge)
5	La Font del Sol	41 km	Très difficile (noir)
6	Au Détour de La Gazonne	18 km	Assez facile (bleu)
7	Le Sentier du Sucal	9,2 km	Très facile (vert)
8	La Forêt des Mons	9,1 km	Très facile (vert)
9	Aux Portes de l'Aubrac	21,2 km	Assez facile (bleu)
10	Sur le Plateau du Barrès	22 km	Assez difficile (rouge)
11	Le Sentier des Gentianes	5,5 km	Très facile (vert)
12	Le Sentier des Estives	9 km	Assez facile (bleu)



Pour en savoir +

www.paysdepierrefort.com