



14.01.22 > 30.01.22

Olivier Gilliéron

Alpes vaudoises, Territoire de pierres



Mercredi > dimanche

15h > 19h



14 janvier

15h > 19h



Fasciné par le haut décor alpestre, le photographe naturaliste Olivier Gilliéron sillonne les lieux les plus retirés du massif des Diablerets depuis de nombreuses années. Accordant un soin particulier à la subtilité du détail ainsi qu'à la rigueur de la composition, il dresse un portrait original et saisissant des Alpes vaudoises et de la vie sauvage qui les animent.

imagesdenature.ch



17.12.21 > 09.01.22

Nicolas Girod

(Géhenne)



Tous les jours

17h > 19h

ou sur demande +41 76 560 61 41



17 décembre

18h



Saisons... Des pastels et des encres, des lieux et des lignes pour interpréter les lumières d'été et d'automne, les couleurs d'hiver et de printemps de la vallée ou de paysages proches.

gehenne.ch

GALERIE D'ART
ESPACE RAIFFEISEN
CHAMPÉRY

EXPO
S **HIVER**
I **2020-**
T **2021**
I
O
N
S

AVEC LE SOUTIEN DE



RAIFFEISEN



Espace Raiffeisen | Rue du Village 45 | CH - 1874 Champéry | +41 79 278 26 22



04.02.22 > 20.02.22

Danny Touw

Tableaux d'hiver des Portes du soleil



Jeudi > dimanche

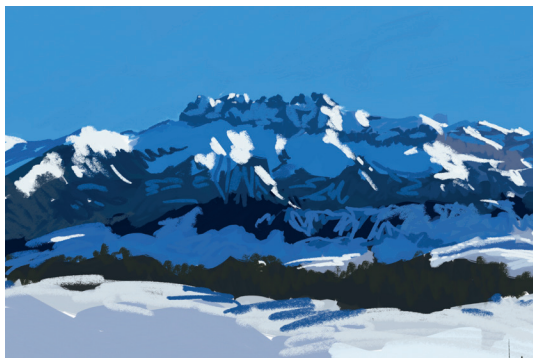
16h > 20h

ou sur demande +41 79 330 49 67



5 février

18h



Danny Touw habite Champéry depuis plusieurs années et chaque jour l'inspire pour peindre les magnifiques paysages des Portes du Soleil. Il utilise à cet effet une large gamme de techniques telles l'acrylique, la gouache et l'aquarelle. Dans le cadre de cette exposition, il a sélectionné des compositions de paysages hivernaux créées sous forme de lithographies d'œuvres peintes numériquement.



25.02.22 > 13.03.22

Lucia Bargagli Petrucci

Eclectics Black and White



Tous les jours

17h > 19h30



26 février

17h



Réalisées avec la méthode Bibond, dans Eclectic Black and White, les photographies que Lucia Bargagli présente amènent le visiteur à réfléchir à l'union entre la nature et l'homme, une union encore présente dans des circonstances très différentes, où le bruit vous fait entrer dans un monde où tout est amalgamé dans un ordre désordonné sans véritable sens... Mais quel sens sinon celui donné par la solitude de notre époque et l'individualisme humain ? Chacun trouvera différentes interprétations...



25.03.22 > 17.04.22

A4 Collective

Obstacles



Vendredi > dimanche

15h > 18h30



25 mars

18h



L'association A4 Collective s'est constituée autour de quatre artistes (Séverine Zufferey, Krista Gerwing, Catherine Fauconnet et Héliia Aluia) qui partagent une même démarche et une même envie. Leur travail, déjà caractérisé par une pratique multiforme, veut s'ouvrir à des échanges collaboratifs. La formation de cet ensemble à huit mains témoigne d'un besoin de faire évoluer les processus et les créations vers une forme plus intense, plus dynamique pour la scène artistique. Le champ contemporain a ébranlé le mythe du créateur solitaire ; A4 Collective se situe dans ce mouvement.