

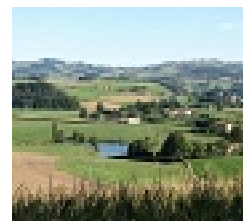
Powered by Leaflet — © OpenStreetMap contributors

Circuit de randonnée T : Grand tour de Saint Martin



Consultez ce circuit sur
votre ordinateur ou votre mobile

www.cirkwi.com/circuit/13205



Légende : Circuit T : Grand Tour de St
Martin

Credit : OTHL

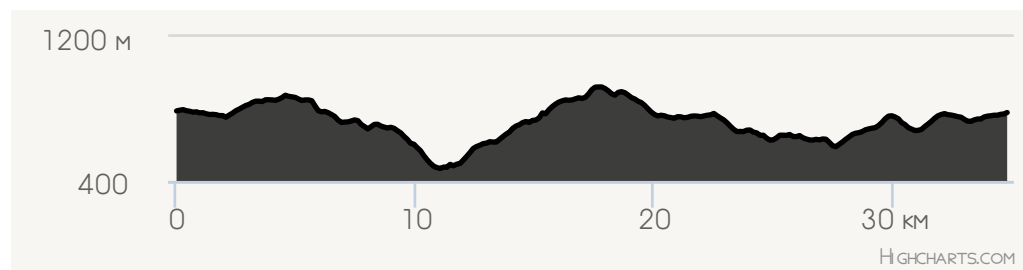
Balisateur : lettre du circuit sur fond bleu. Départ place du Plon. Ce parcours vous mènera des plus hauts sommets de la région (le Signal à 934m), à la plus profonde vallée, la Martinière haute - 460 m. Passage à proximité de Duerne, La Chapelle sur Coise.

Départ : **45.68487, 4.5308**
2 Route D Saint-Martin 69850 Saint-Martin-en-Haut

Style du circuit : **Randonnée**

Difficulté :

Distance : **35.1 km** 924 m 1105 m
 460 m -1111 m



HIGHCHARTS.COM



69850 Saint-Martin-en-Haut

Altitude : 0m

Categorie : Evènements divers

Fête de l'Ecotourisme : randonnée gourmande autour de la Roche Matiole

Une randonnée accompagnée vous emmènera vers la roche Matiole et Maintignieux, pour une découverte entre anciens lieux sacrés et chemin de Saint Jacques. Rendez-vous à l'étang du Kaiser. Prévoir bonnes chaussures. Sur inscription



5 Route D Saint-Martin 69850,
Saint-Martin-en-Haut, France

Altitude : 788m

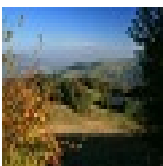
Départ du village de Duerne



Le Bayard 69510, Thurins, France

Altitude : 706m

Le Bayard



Le Pêcher 69850, Dueme, France

Altitude : 731m

La Roche Samson



Auteur :

Office de Tourisme des Hauts du
Lyonnais

www.hautsdulyonnaistourisme.fr

office.du.tourisme@cc-hauts-du-lyonnais.fr