



A VTT vous partagez l'espace naturel avec d'autres utilisateurs et évoluez dans un environnement parfois fragile.

Soyez donc courtois et respectez la nature !  
Le code du VTTiste vise à promouvoir un état d'esprit et une façon de pratiquer qui doivent devenir habituels !

### Le vélo tout-terrain, comme on veut ! Mais...

- Empruntez les chemins balisés pour votre sécurité et respectez le sens des itinéraires
- Ne surestimez pas vos capacités et restez maître de votre vitesse
- Soyez prudent et courtois lors de dépassements ou croisements de randonneurs car le piéton est prioritaire
- Contrôlez l'état de votre VTT et prévoyez ravitaillement et accessoires de réparation
- Si vous partez seul, laissez votre itinéraire à votre entourage
- **Le port du casque est fortement recommandé**
- Respectez les propriétés privées et les zones de cultures
- Attention aux engins agricoles et forestiers
- Refermez les barrières
- Evitez la cueillette sauvage de fleurs, fruits et champignons
- Ne troublez pas la tranquillité des animaux sauvages
- Gardez vos débris, soyez discret et respectueux de l'environnement
- Soyez bien assuré, pensez au Pass Loisirs FFC



Fiche n°8



Lat. 44.39683  
Lng. 4.888252



12,8Km



2h



345m



crédit photo : Frédéric Mortain

## INFOS PRATIQUES

- Prévoyez impérativement chaussures de randonnée, eau (1.5L/pers.), chapeau, etc...
- Portez de préférence des vêtements colorés.
- Respectez les propriétés privées.
- Soyez prudent en cas de travaux forestier.
- Période de chasse ; pour connaître les dates de battus de chasse administrative, contactez la Fédération de Chasse (04 75 87 88 20)



Point de départ:  
**Maison Forestière  
Bourg-Saint-Andéol**

## CIRCUIT VTT Le Ravin de la Bardalène

**Pour plus d'informations :**  
Office de Tourisme  
Du Rhône aux Gorges de l'Ardèche  
Tél. 04 75 54 54 20

Trace GPX et fiche téléchargeables sur :  
**[www.rhone-gorges-ardeche.com](http://www.rhone-gorges-ardeche.com)**



# La Bardalène



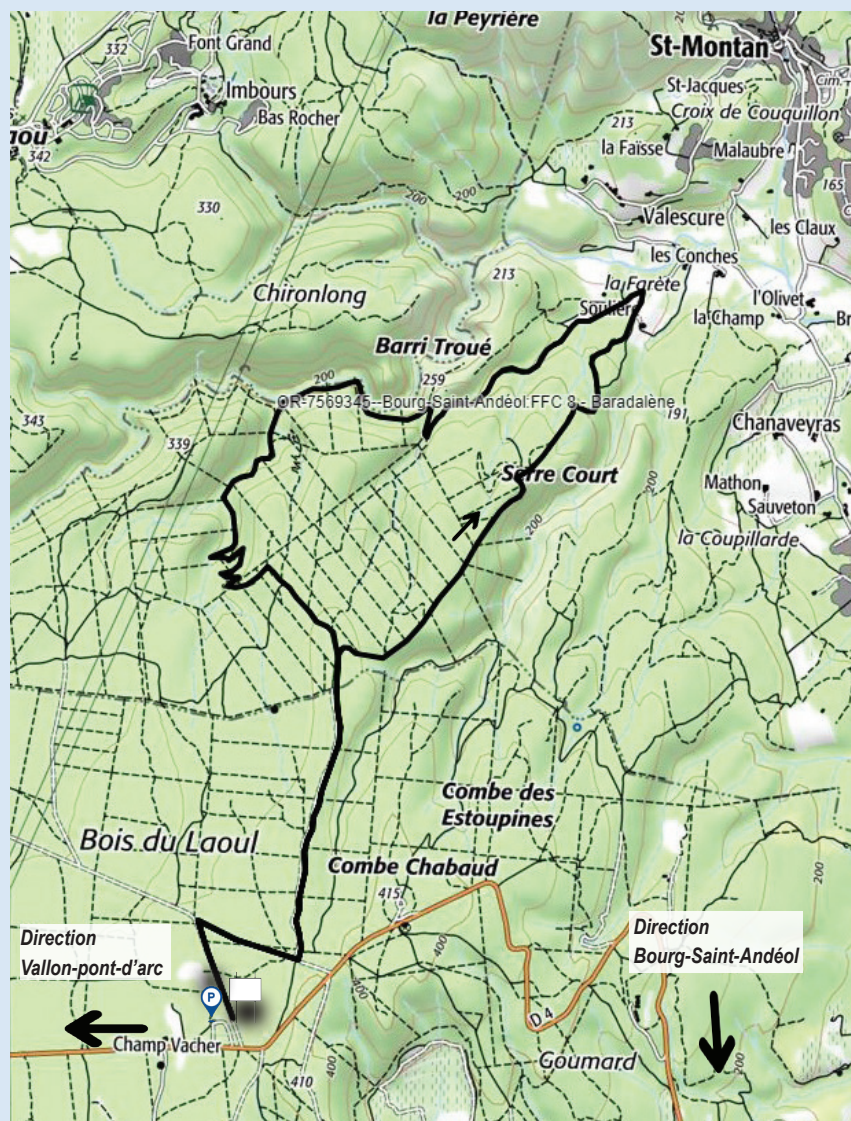
Les vététistes expérimentés prendront plaisir à découvrir cette boucle autour du ravin de la Bardalène. Un parcours rocailleux qui propose un bon compromis entre montées et descentes. Une extension vers le village de caractère de Saint-Montan est possible.

## Patrimoine

### Les charbonnières

Depuis des siècles la fabrication des charbonnières perdue en basse Ardèche. L'usage du charbon a varié au fil du temps, l'activité des charbonniers était intimement liée à la métallurgie artisanale du fer. Le charbon était aussi utilisé comme combustible pour les cuisinières des grandes villes au XIXème siècle.

Depuis 14 ans, Jean Chaudière, ancien charbonnier et animateur patrimoine, entouré de jeunes forgerons couteliers, organise une semaine d'animation au mois de mai. Renseignement Office de Tourisme.



## Légende



Porte d'entrée,  
point info rando



Circuit

## VTT

Circuits locaux

Difficulté



- très facile
- facile
- difficile
- très difficile



PRUDENCE  
RALENTIR



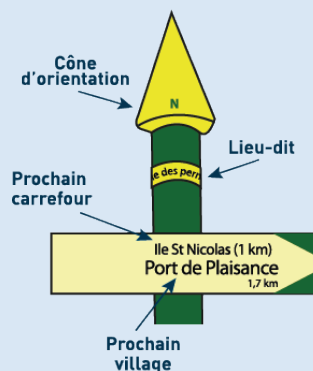
FAUSSE ROUTE



DOUBLE SENS



LIAISON



### Saint Montan, village médiéval, labellisé Village de Caractère

Perché sur la montagne, le Village de Saint-Montan, offre un spectacle émerveillant avec les vestiges de son château fort. De ce dernier, on peut contempler la vallée ainsi que les maisons de pierre du village. Selon la légende, le village aurait été fondé par Montan, un ermite du Vème siècle. Depuis une quarantaine d'année le village est restauré avec passion par l'association « les amis de Saint-Montan ». Avec chaque pierre, ils ont su redonner vie à ce village de caractère