



Quelques orientations de la Charte de l'Agriculture Paysanne

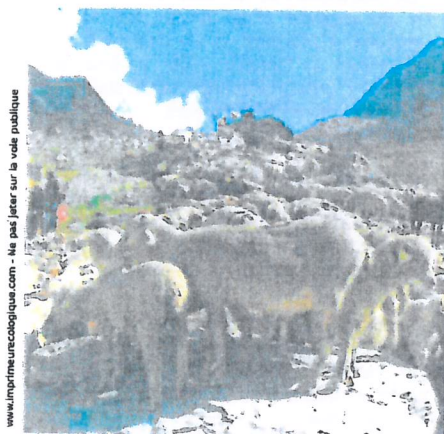
- Des systèmes de production à taille humaine, peu intensifs et respectueux de l'environnement
- Le respect du bien-être animal et des cycles naturels
- La production de denrées alimentaires de qualités gustative et sanitaire optimales
- La transparence vis-à-vis des consommateurs et l'ouverture au public des lieux de production
- La valorisation des espaces naturels et agricoles et la protection de la biodiversité
- Une dimension sociale basée sur la création d'emplois, le développement local et la solidarité entre paysans

Adhérer à une AMAP ...

C'est permettre aux agriculteurs de vivre de leur travail.

C'est s'opposer à la disparition de l'activité agricole de nos régions.

C'est soutenir une production locale en limitant les intermédiaires.



A.M.A.P. Aups-Moissac



Les Terres Longues
83630 Moissac-Bellevue

04 94 70 51 27
les-terres-longues@wanadoo.fr

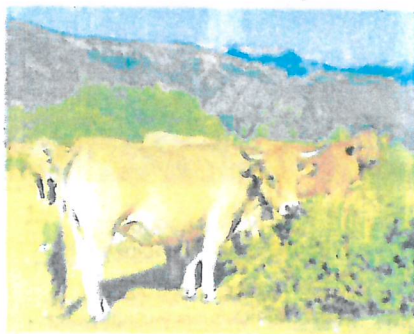
Qu'est ce qu'une AMAP ?

L'AMAP (Association pour le Maintien d'une Agriculture Paysanne) est une association qui met en place un partenariat par contrat entre un groupe de consommateurs et un ou plusieurs producteurs locaux.

Les consommateurs s'engagent en achetant au début de chaque saison une part de la production à un prix équitable fixé conjointement avec le producteur.

Ils s'engagent ainsi à soutenir les producteurs dans la durée et à partager les risques liés aux activités (aléas climatiques, problèmes sanitaires...).

En échange, les producteurs s'engagent à fournir selon les calendriers de distribution fixés en commun, des produits frais, variés et de qualité.



L'AMAP d'Aups-Moissac ?

Les producteurs et les consommateurs établissent les contrats pour chaque saison.

La distribution se fait tous les mardis en fin de journée à la ferme des Terres Longues à Moissac et au Domaine des Oliverons à Carcès. Elle a lieu en présence des producteurs pour établir le lien avec les consommateurs.

L'implication des Amapiens est primordiale, ils participent aux AG, élisent un bureau qui gère l'association, participent activement aux distributions en tenant des permanences et à certains ateliers de la ferme.

Des visites des exploitations et des journées de rencontre sont organisées par l'association pour renforcer le lien social et informer les Amapiens en toute transparence.

Les Producteurs de l'AMAP

- x Les légumes de Nathalie Wasserman et Jean-François Cusset de Moissac-Bellevue
- x Les fromages de brebis et la viande d'agneau de lait du Jas du Vignal de Sillans la Cascade
- x Les fromages de chèvre d'Aurélien Gilloppe de Bauduen
- x Les volailles d'Elisa Apostolo de Varages
- x Les œufs de Jérôme Leheux d'Ampus
- x Le pain de Blandine et Vincent Arcusa de Tourves
- x La viande d'agneau de Marie-Chantal et Francis Girard de Bauduen
- x Les pommes et les poires de Philippe Bilocq de La Saulce près de Gap
- x La viande de bœuf de Véronique Quinot de Blieux
- x Le vin du Domaine des Oliveron de Jean Schoenenberger de Carcès
- x Le miel de Yann Farges de Carcès
- x les pâtes, confitures et bières de l'Escagot Bleu de Pontevès