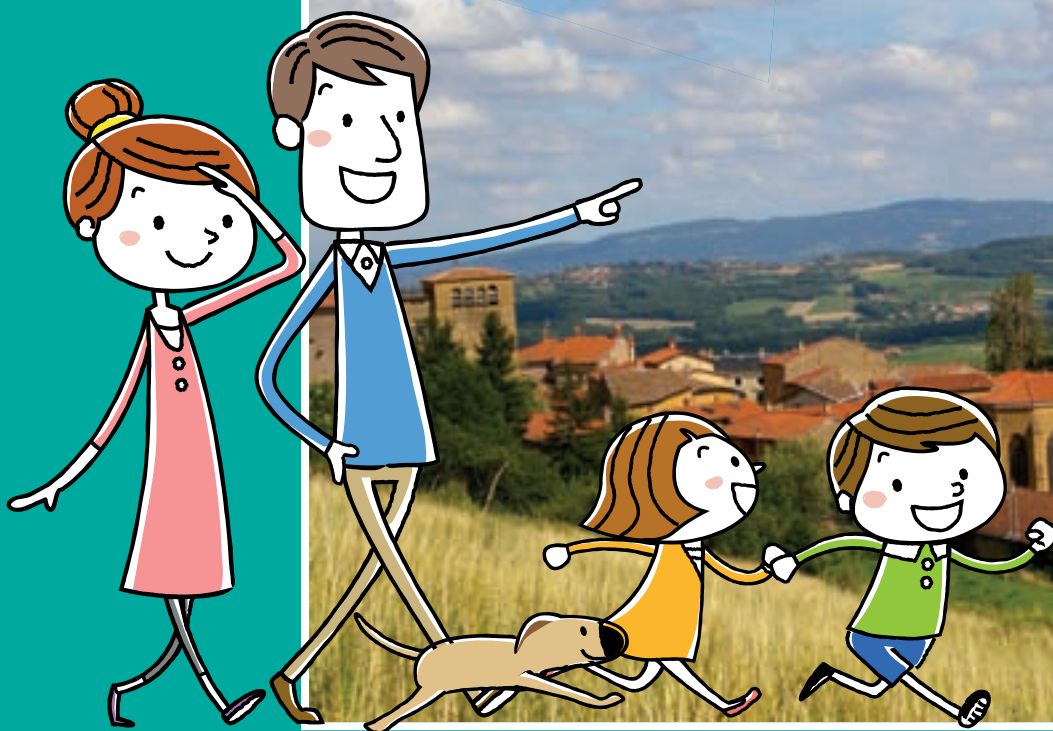


BALADES LUDIQUES POUR PETITS ET GRANDS

Theizé



© photos Christine Kensicher et Alain Fabisch

Visiter,
se balader,
s'amuser!



Mairie de Theizé-en-Beaujolais
7 Rue St Antoine
69620 THEIZE
www.theize-en-beaujolais.com



Facile



1,9 km

1h15

Theizé

Départ: Le parking du lavoir

GPS: 45.939817N / 4.613870E

Joli village, niché au pied du Bansillon (606 m) avec ses ruelles pittoresques aux maisons en pierre jaune, sa place ombragée et sa Croix des enfants. La commune et ses 1200 habitants sont fiers de leur patrimoine culturel et naturel, avec ses châteaux, Rapetour et Rochebonne, ses églises, ses personnages illustres. Après avoir déambulé dans le village, n'hésitez pas et suivez les sentiers qui mènent aux hameaux Le Boitier, Cruix, Ruissel... Là, vous découvrirez des trésors, cachés parfois : lavoirs, chapelle, croix, puits, cadoles et bien évidemment des vignes. Si vous avez de la chance, vous pourrez même apercevoir le Mont-Blanc !

Carnet de route

Soyez vigilants avec vos enfants notamment sur les zones non piétonnes. Le parcours s'effectue sous votre entière responsabilité. La société Randoland et la mairie de Theizé déclinent toute responsabilité en cas d'accident.

Débuter la balade sur le parking du lavoir, près du cimetière.

Prendre le chemin à gauche du cimetière. Suivre le balisage jaune. Garder le chemin de droite. S'arrêter pour profiter de la vue sur le château de Rapetour ①.

Faire demi-tour. Revenir vers le cimetière. Traverser sur le passage piétons pour observer le lavoir ②.

Suivre la direction centre village dans la rue de la Chapelle Saint-Roch. S'arrêter devant La Croix des Enfants ③.

Continuer puis prendre la première rue à gauche. S'arrêter en face du n° 83 de la rue (rue Charles François de Rochebonne) ④.

Continuer sur la même rue puis, au niveau de la Croix, tourner à gauche

puis à droite sous le porche, direction « vieille église » ⑤.

Faire demi-tour et revenir sur la rue Ch. François de Rochebonne puis prendre à gauche au niveau de la croix. Passer devant le château ⑥.

Prendre tout de suite à gauche puis suivre le chemin du château (balisage flèche jaune).

À la sortie de la cour du château, prendre à droite (balisage rouge jaune) et monter jusqu'à la madone ⑦.

En option on peut monter jusqu'à la tour Chappe et aux cabanes (parcours plus accidenté).

Faire demi-tour pour redescendre et poursuivre tout droit en laissant le château sur la gauche. Après le panneau montée du télégraphe, face au n° 48,

prendre à droite. Continuer tout droit (balisage jaune rouge) en passant sous le porche (impasse de la Voûte). Au bout, prendre à gauche puis à droite puis tout de suite à gauche sur la rue de la Treille.

Au bout de la rue de la Treille, prendre à gauche et continuer la descente. Au bout, traverser prudemment pour observer l'ancienne plaque routière directionnelle ⑧.

Remonter à droite sur le petit trottoir. Au carrefour, suivre la direction Frontenas, Chessy. Prendre ensuite à droite en traversant sur le passage piéton, direction parking des écoles, pour revenir au point de départ.





L'inspecteur Rando part en balade. Mais par où va-t-il passer ?

Pour découvrir le chemin emprunté, réponds aux questions de la page suivante.
Chaque réponse t'indiquera l'étape suivante de l'inspecteur Rando dans le labyrinthe.
Attention, il ne doit jamais revenir sur ses pas !

Chaque fois qu'il trouvera une friandise sur sa route, colorie, dans l'ordre, un bonbon de la frise.
En fin de parcours, note dans la case réponse le nombre de bonbons trouvés.



© randoland 2020. Illustrations: Armelle Drouin - AdobeStock - Freepik.com - Pexels

Tu peux te rendre sur le site www.randoland.fr pour vérifier ta réponse (code énigme 6924601P).

10 cases à remplir avec des bonbons et les chiffres 1 à 10.

Ta réponse



1 Le château de Rapetour

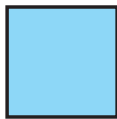
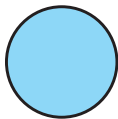
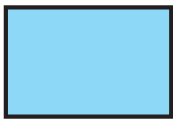
Quelle photo correspond au château que tu peux voir ?

Tu vas découvrir la première étape de l'inspecteur Rando.



2 Le lavoir de Saint-Roch

Quelle forme géométrique correspond au bassin du lavoir ?



3 La croix des enfants

Une des statues de la croix a un animal à ses côtés. De quel animal s'agit-il ?



4 La maison rue François de Rochebonne

Observe le linteau de la maison face au n° 83. Quel objet correspond à ce que tient le personnage dans ses mains ?



5 La vieille église

Quelles marques ressemblent le plus à celles qui sont gravées sur la pierre servant de marche ?



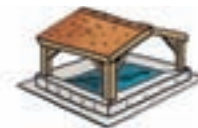
6 Le château de Rochebonne

Quelle ombre chinoise correspond au château ?



7 La madone

Une année est gravée sur le socle de cette madone. Quel ballon contient les chiffres qui la composent ?



8 L'ancienne plaque directionnelle

Demande à un grand de te montrer le mot entre parenthèses. Quel nuage de lettres correspond à ce mot ?





ÉNIGME

D rôle de vie pour cette femme qui s'appelait à la naissance Jeanne Marie ! Dotée d'un esprit vif, elle fut courtisée par de nombreux prétendants mais déclina tour à tour les demandes... jusqu'au jour où elle accepta celle d'un homme de 20 ans plus vieux. Elle l'épousa en 1780. Par la suite, son mari devint ministre de l'Intérieur et elle accueillit dans son salon de nombreux hommes politiques influents, faisant d'elle une femme appréciée et illustre de l'époque. Tout le monde n'étant pas d'accord avec les « causes » qu'elle défendait sous la Révolution, elle fut guillotinée en 1793. Elle et son mari ont par ailleurs un lien avec le village de Theizé puisqu'ils ont résidé régulièrement au hameau du Boîtier.

Passionné d'Histoire, l'inspecteur Rando n'arrive pas à retrouver l'identité de cette femme. Tes talents seront les bienvenus pour l'aider dans la résolution de l'enquête.



Tu disposes du plan ci-dessous. À l'emplacement des pastilles numérotées, lis les indications qui te permettront de résoudre l'énigme principale.
À la fin de ta balade, rends-toi sur le site randoland.fr pour vérifier ta réponse.





Pour toutes les activités de cette fiche, reporte dans la grille de bas de page les réponses trouvées en face des nombres correspondants.

1 Le château de Rapetour

Qui a pris en photo le château que tu peux voir ?



KLÉA



MILA

Maintenant, classe dans l'ordre alphabétique les lettres de celle qui a choisi la bonne photo.

Ex. : ENZO → ENOZ

Reporte ta réponse dans la grille.

2 Le lavoir de Saint-Roch

Deux enfants discutent du lavoir.

THÉOPHILE : Le bassin du lavoir est carré.

CONSTANCE : Pas du tout ! Il est rectangulaire.

Inscris, dans la grille, le prénom de celui qui a raison.

3 La croix des enfants

Observe bien cette croix. Un animal se trouve aux pieds d'une des statues.

Comment s'appelle le petit de l'animal découvert ?

Note, dans la grille, les trois premières lettres de ta réponse.

UN PEU D'AIDE

Les animaux : mâle, femelle, petit

Baudet – Ânesse – Ânon

Lièvre – Hase – Levraut

Cochon – Truie – Porcelet

4 La maison rue François de Rochebonne

Observe le linteau de la maison en face du n° 83. Sur quoi est assis l'homme ? Choisis dans la liste ci-dessous le mot qui rime avec l'objet découvert :

MURET – RUBAN – CANOT

Note ta réponse dans la grille.

5 La vieille église

Regarde la marche à l'entrée de l'église : la pierre est à l'envers et l'année gravée dessus aussi.

Classe dans l'ordre décroissant (du plus grand au plus petit) les chiffres qui la composent.

$$\square > \square > \square > \square$$

Inscris le chiffre de la case bleutée, en lettres, dans la grille.

$$\text{Ex. : } 1945 = \boxed{9} > \boxed{5} > \boxed{4} > \boxed{1} = \text{CINQ}$$

6 Le château de Rochebonne

Trois amis talentueux ont représenté en ombre chinoise la façade du château.



MARCELLIN



PRISCILLE



RAPHAËLLE

Reporte ta réponse dans la grille en classant les lettres du prénom dans l'ordre alphabétique.

7 La madone

Quel est le chiffre des dizaines de l'année gravée dans la pierre ? Maintenant, remplace ta réponse par la lettre de l'alphabet qui lui correspond.

Ex. : 1 → A ; 2 → B ; 3 → C ; etc.

Note la lettre trouvée dans la grille.

8 L'ancienne plaque directionnelle

Observe bien le panneau pour trouver la réponse. « Je suis une commune où on peut trouver des trains. Il faut aussi faire plus de kilomètres pour arriver jusqu'à moi car je suis le plus loin de Theizé. Qui suis-je ? »

Note le nom de la commune découverte dans la grille.

Grille réponse

Circuit n°6924601M

1	>																		
2	>																		
3	>																		
4	>																		
5	>																		
6	>																		
7	>																		
8	>																		

Remets en ordre les caractères des cases colorées pour retrouver le nom de la dame recherché.

Ta réponse :





Theizé

ÉNIGME

Cet homme est connu dans le village de Theizé car il y a exercé pendant un temps son travail. Mais parallèlement à sa carrière, une passion l'animait : la peinture. Ce n'était pas un amateur, bien au contraire : on lui doit des centaines de tableaux, des aquarelles, des sanguines, des fusains...

Amoureux de sa région qu'il mettait à l'honneur à travers ses dessins, il fut aussi l'un des initiateurs du syndicat des « Pierres Dorées », offrant par là une plus grande visibilité du patrimoine. En discutant avec les personnes du coin, l'inspecteur Rando s'est rendu compte que cet homme était très apprécié. Quand il a voulu connaître son identité, les habitants l'ont mis au défi de le découvrir tout seul.

Accompagne-le dans ses recherches pour découvrir le nom de cet homme connu pour ses talents de peintre.



LISTE DE PEINTRES

- ▶ **Georges RENARD**, né en 1920 à Marchampt, mort en 2013, boulanger.
- ▶ **Nino DELEPINE**, né en 1927 à Les Sauvages, mort en 2018, bûcheron.
- ▶ **Arnold CHARLES**, né en 1918 à Belleroche, mort en 2000, ramoneur.
- ▶ **Constantin DUMAS**, né en 1931 à Chamelet, mort en 2002, tisserand.
- ▶ **Hénoch BERGER**, né en 1923 à Cogny, mort en 1998, apothicaire.
- ▶ **Victor FERMAIN**, né en 1932 à Amplepuis, mort en 2010, serrurier.
- ▶ **Emmanuel NEBOTTE**, né en 1936 à Bagnols, mort en 2005, barbier.
- ▶ **Henri GRISOT**, né en 1919 à La Chapelle-de-Mardore, mort en 2014, instituteur.
- ▶ **Apollinaire JACOB**, né en 1914 à Affoux, mort en 2004, cordonnier.

Tu disposes du plan ci-dessous. À l'emplacement des pastilles numérotées, lis les indications qui te permettront de résoudre l'énigme principale.

À la fin de ta balade, rends-toi sur le site randoland.fr pour vérifier ta réponse.





Lors du passage devant chacun des indices lis attentivement les indications fournies. Elles te permettront de résoudre l'énigme posée au verso de cette page.

1 Le château de Rapetour

Quel château magnifique ! Parmi les photos ci-dessous, laquelle est identique à ce que tu vois ?



5



8

Le nombre sous la bonne photo indique le nombre de lettres présentes dans la ville de naissance d'un des hommes. Supprime-le de la liste !

2 Le lavoir de Saint-Roch

L'inspecteur Rando a du mal à déchiffrer ce qu'ont voulu dire les deux enfants. Aide-le à trouver qui a donné la bonne forme du lavoir.

LOUIS : eL bissan du livoar a la frome d'un craré.

THIBAUD : C'est fuax ! eL bissan est ractengu-liare.

Le prénom d'un des hommes se termine par la même lettre que le prénom de l'enfant qui a raison. Raye-le de la liste !

3 La croix des enfants

Une des statues de la croix a une bête à ses pieds. Quel est le cri produit par cet animal ?

Le prénom d'un des personnages compte autant de lettres que le mot qui désigne le cri de l'animal découvert. Tu peux le supprimer de la liste.

UN PEU D'AIDE :

Le cri des animaux

Le braiment est le cri de l'âne.

Le vagissement est celui du lièvre.

Le cochon pousse un grognement.

4 La maison rue François de Rochebonne

Observe le linteau de la maison face au n° 83 et complète la phrase suivante avec les lettres ci-dessous :

A A D E E I N N N O P T U U X

L'homme, assis sur le _____, tient en tout dans ses mains _____ coupes.

Avec les lettres restantes, découvre un mot en lien avec le métier d'un des hommes. Celui qui exerce ce métier n'est pas l'homme recherché.

5 La vieille église

À l'entrée de l'église, la pierre servant de marche est à l'envers et l'année gravée dessus aussi.

Fais un peu de gymnastique avec ta tête pour pouvoir la lire correctement.

L'homme décédé pile trois siècles plus tard n'est pas le peintre recherché. Tu peux le supprimer de la liste.

UN PEU D'AIDE :

1 siècle = 100 ans

6 Le château de Rochebonne

Sur une voûte en face du château, une chaussure a été gravée dans la pierre indiquant un « passage à talon ». L'as-tu trouvée ?

Retrouve le nom de la chaussure à l'aide des croquis suivants :



BOTTE



ESCARPIN



SABOT

Le nom d'un des peintres rime avec le nom de la chaussure. Ce n'est pas notre homme.

UN PEU D'AIDE :

Un « passage à talon » indiquait un droit de passage. Pour cela, il fallait poser les pieds à terre et non être sur une monture ou autre.

7 La madone

Cette madone a déjà de l'âge. Quelle année est inscrite sur le socle ? Multiplie le chiffre des centaines à celui des unités.

L'un des peintres est né l'année se terminant par le résultat découvert. Raye-le de la liste car ce n'est pas lui que tu recherches.

8 L'ancienne plaque directionnelle

En t'aidant du panneau, trouve la distance qui sépare Oingt de Villefranche.

Remplace le résultat devant la virgule par la lettre qui a cette position dans l'alphabet.

Ex. : 1 → A ; 2 → B ; 3 → C ; etc.

Cette lettre n'est pas l'initiale du nom de la personne recherchée.

Circuit n°6924601G

Tu devrais avoir retrouvé le prénom et le nom du peintre recherché.

Ta réponse :

Tu peux vérifier ta réponse sur le site internet Randoland.fr