

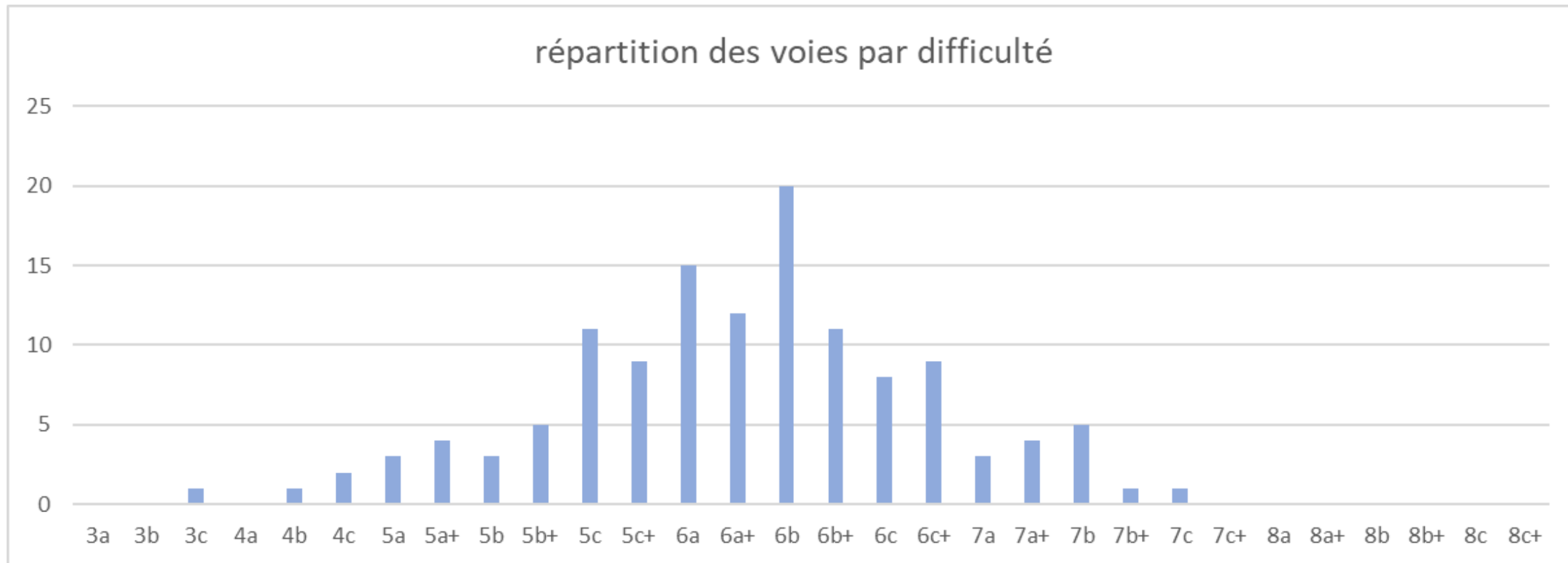


Bruno Lambert - Mise à jour
janvier 2021

Pontamafrey
Site d'escalade



Les couennes de Pontamafrey en quelques chiffres – Déc. 2020



Nombre de voie	128
Linéaire d'escalade	3 798 m
Nombre de points d'assurage (hors relais)	1623
Hauteur moyenne des voies	30 m
Longueur la plus longue	55 m



Secteur « Pure » **dernier secteur équipé en 2020**

secteur sud ouest ensoleillé jusque tard en soirée , départ dans un couloir derrière l'aiguillette, mur déversant avec des toits, niveau 6 et 7.

65 – **La diagonale du vide** (6a+) – 16 scellements - 36m, *belle succession d'écaille, la sortie du premier mur se prend bien à gauche*- *BL*

64 – **A feu et à sens** (6b) 17 plaquettes - 33m – *ensemble raide et intéressant, un zest athlétique sur la fin. Première longueur de la grande voie du même nom.* *BL*

63 – **Pulse** (6c+) – 15 scellements -35m - *Le passage de la lame est originale!* *BL*

62 – **Parano niaque** (7a+)- 17 plaquettes - 33m – *Bel enchainement soutenu, homogène avec un très beau dièdre final.* *BL*

61 – **Morgane de toit** (7b)- 18 scellements- 35m *Ligne très complète et variée, le dièdre évasé au départ semble débonnaire...et pourtant!* - *BL*

60 – **Pure** (6c+)- 30m – 13 plaquettes - *Ligne pure!! Un départ ou il faut s'énerver un peu puis succession d'écailles/dulfers, majeure!* *BL*

60' – **Pure et dure** (7a+/7b selon taille)- 36m et 17 plaquettes depuis le bas – *extension de la ligne précédente qui franchie le surplomb..bien bloc!!* **Ne pas aller à droite de celui-ci, rocher douteux!** *BL*



Secteur « Pure » dernier secteur équipé en 2020

secteur sud ouest ensoleillé jusque tard en soirée , départ dans un couloir derrière l'aiguillette, mur déversant avec des toits, niveau 6 et 7.

63 – **Pulse** (6c+) – 15 scellements -35m - Le passage de la lame est originale! *BL*

62 – **Parano niaque** (7a+)- 17 plaquettes - 33m – Très bel enchainement soutenu, homogène avec un beau dièdre final. *BL*

61 – **Morgane de toit** (7b)- 18 scellements- 35m Ligne très complète et variée, le dièdre évasé au départ semble débonnaire...et pourtant! - *BL*

60 – **Pure** (6c+)- 30m – 13 plaquettes - Ligne pure!! Un départ ou il faut s'énerver un peu puis succession d'écailles/dulfers, majeure! *BL*

60' – **Pure et dure** (7a+/7b selon taille)- 17 plaquettes et 36m depuis le bas - extension de la ligne précédente qui franchie le surplomb..bien bloc!! **Ne pas aller à droite de celui-ci, rocher douteux!** *BL*

59' – **Mémoire vive** (7c)- 26m – 10 scellements – l'équipement a été imaginé pour un parcours sans utiliser les prises à droite du pilier, c'est ainsi que Jannu a réalisé la première en proposant cette cotation, mais chacun fait comme il veut ;-)
BL

59 – **Peuplée de lumière et peuplée de fous** (6c)- 28m - 11plaquettes – Le premier mur impose placements, la proue de sortie se gravie sur le fil!
BL

58 – **Paris Seychelles** (6a+)- 30m- 11 scellements - Beau dièdre déversant, sur le second mur on finit par un crochet à droite. *BL*

57 – **Le maître du JE** (6c+)- 32m – 13 plaquettes – Un départ bombé déroutant qu'il faudra prendre le temps de déchiffrer, le second mur n'est pas anodin!
BL



Bruno Lambert - projet à suivre
2021

Pontamafrey
Site d'escalade





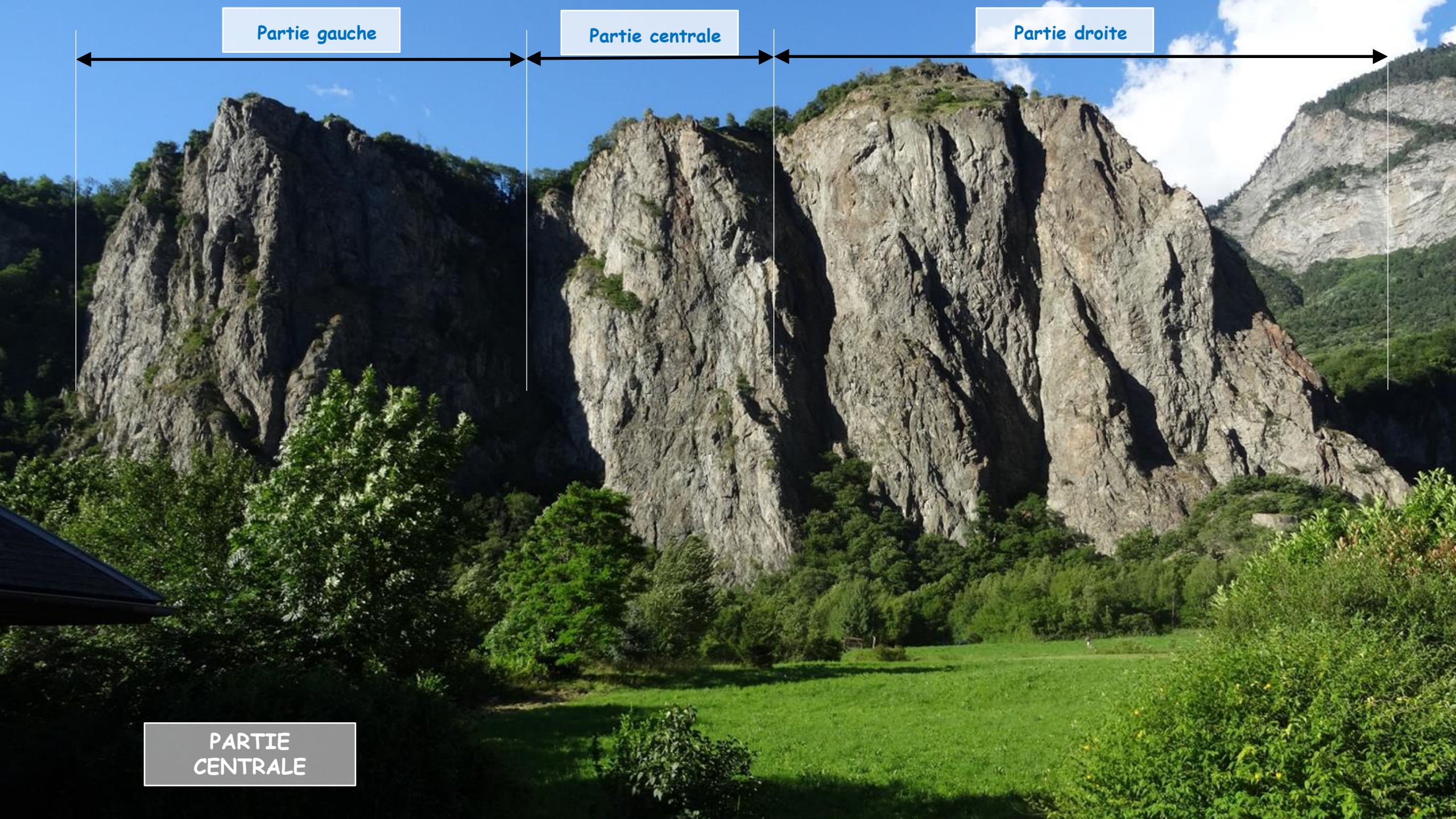
Grandes voies

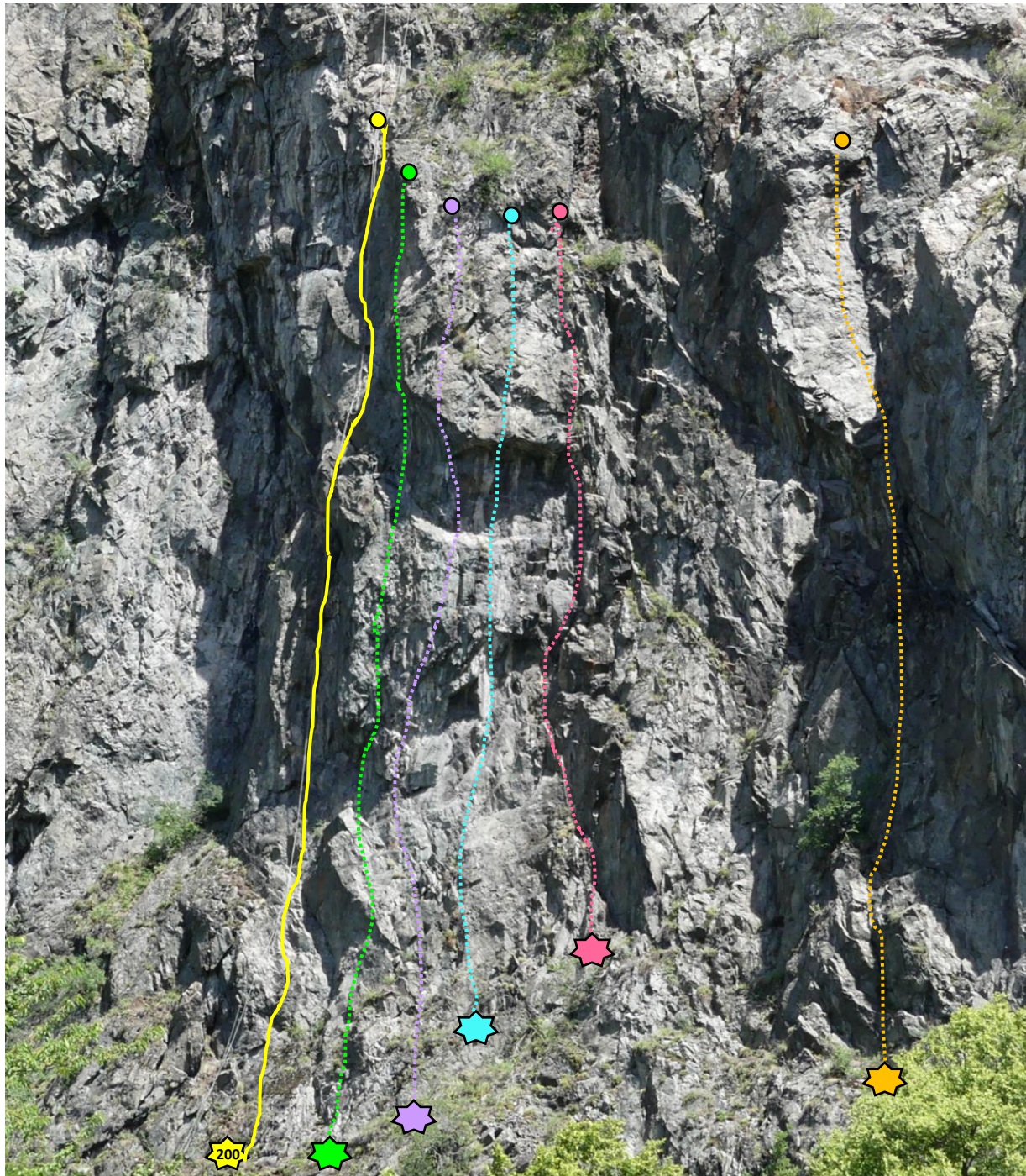
Partie gauche

Partie centrale

Partie droite

PARTIE
CENTRALE





Secteur «La pierre et le loup»

Voies homogènes et raides de 35m à 40m, niveau 6; 7.

Environ 11 lignes

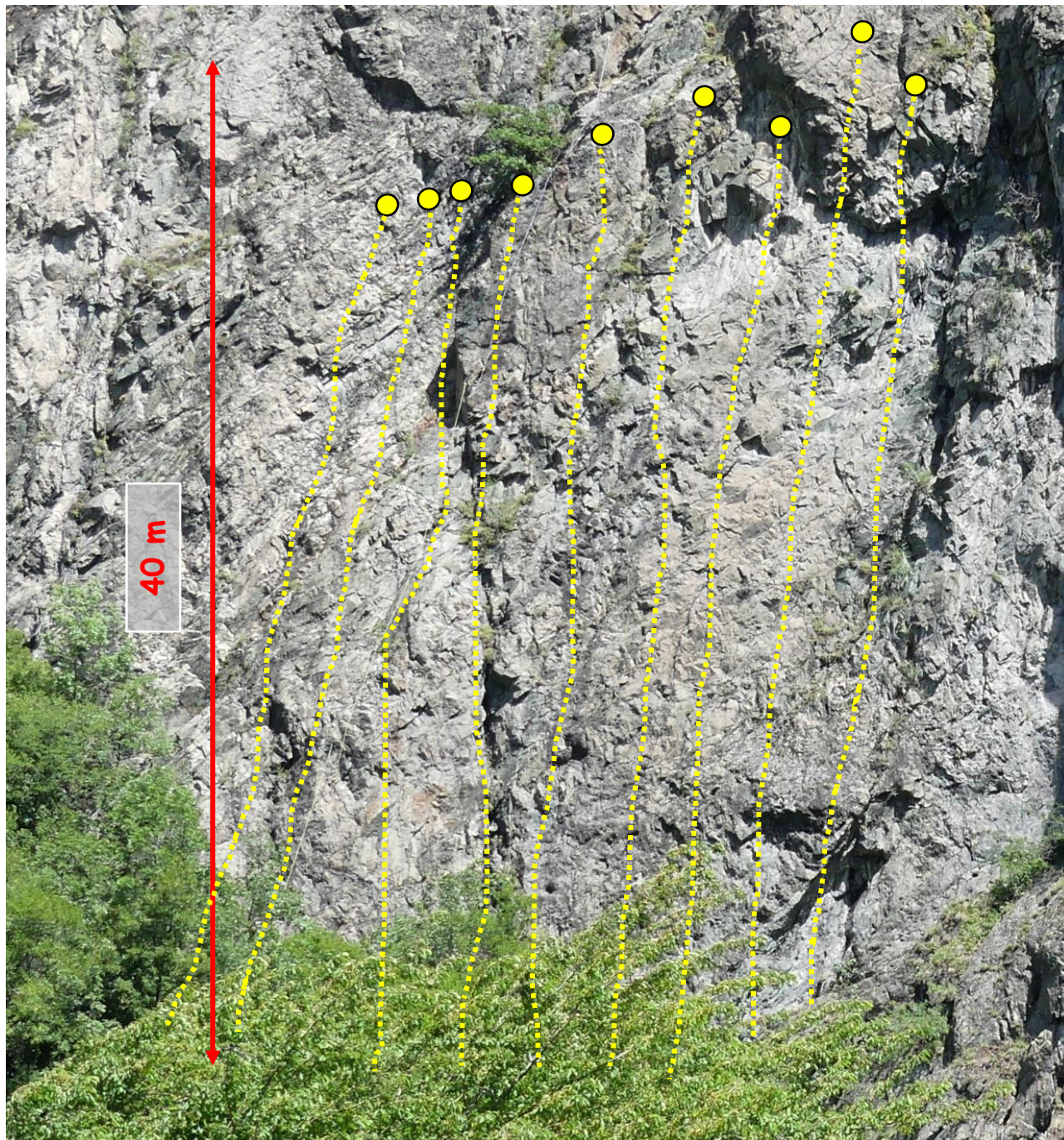
200 – Un poing c'est tout (6b+) -21 scellements -- 40 m. *BL*



Secteur «La pierre et le loup»

Voies homogènes et raides de 35m à 40m, niveau 6; 7.

Environ 11 lignes



Secteur « ? »

Voies de 35 à 40 m, niveau 5 à 6;
Environ 9 lignes