

COMMENT ORIENTER SA CARTE ?

Point de départ du parcours

Au centre du village, rendez-vous à l'Office de Tourisme
mettez-vous dos à la porte d'entrée



Orientez votre carte pour avoir :

- à votre gauche : les wc publics
- en face : le parking et la RD909
- à votre droite : l'église

Vous devez voir ceci :



COMMENT CA MARCHE ?

BRAVO ! Vous avez trouvé une balise

A l'aide de la pince rouge encastree dans la balise,
poinçonnez la case correspondant au numéro sur votre carte.
Les trous doivent alors être identiques au poinçon dessiné dans la case.

CA VOUS A PLU ?



Découvrez les autres parcours du Val d'Arly !

Crest-Voland / Cohennoz, St Nicolas la Chapelle,
Flumet et Notre Dame de Bellecombe

Renseignements dans votre Office de Tourisme ou en flashant le code ci-contre

et donnez votre avis!

PARCOURS D'ORIENTATION



La Giettaz en Aravis

Un parcours d'orientation ludique pour toute la famille

Règle du jeu

Trouvez les balises dissimulées dans la nature, symbolisées par les cercles rouges sur la carte.

De balise en balise, analysez et interprétez la carte mais aussi l'espace qui vous entoure, curiosité est le mot d'ordre...
Preuve de votre passage, il faudra poinçonner les cases sur votre carte.

A vous de jouer !

Caractéristiques du circuit

La durée est donnée à titre indicatif, cela dépend de votre condition physique.

Distance : 2.3 km
Dénivelé + : 140 m
Durée : 1h00

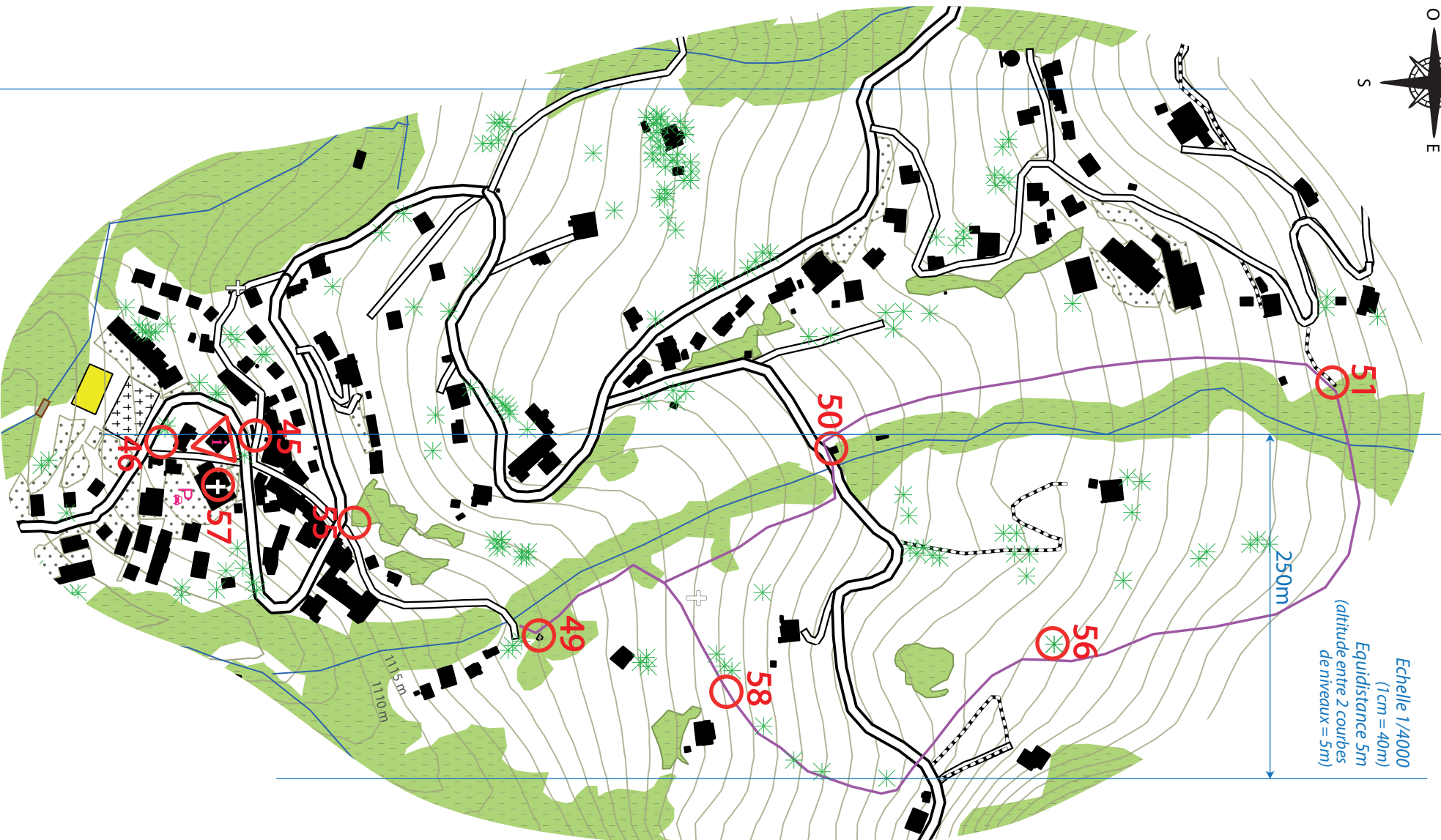
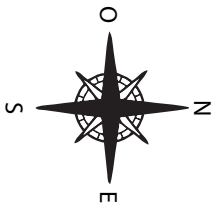
Une grande partie de ce circuit s'effectue sur un sentier raquette. Pensez à votre équipement.



CONTACT

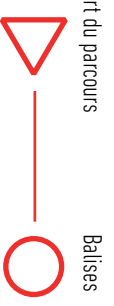
Office de Tourisme du Val d'Arly Mont-Blanc
Bureau de La Giettaz en Aravis
04 79 32 91 90

1-45	2-46	3-57	4-55	5-49	6-58	7-56	8-51	9-50
------	------	------	------	------	------	------	------	------



INDICES

- 45 Bibliothèque
- 46 Préau
- 49 Rocher
- 50 Cabanon bois
- 51 Poteau signalétique
- 55 Poteau signalétique
- 56 Arbre
- 57 Poteau signalétique
- 58 Groupe d'arbres



Départ du parcours

Balises

AMÉNAGÉ PAR L'HOMME

- i** Office de Tourisme
- P** parking
- ancien téléski
- bâtiment
- petite route
- route
- pont
- chemin
- sentier raquette n°14
- terrain goudronné, zone habitation
- terrain de jeux

LE RELIGIEUX

- ✝ église, chapelle, oratoire
- ⊕ cimetière

LA VÉGÉTATION ET LA PIERRE

- * arbres isolés
- forêt clairsemée
- terrain découvert, enneigé
- rocher