

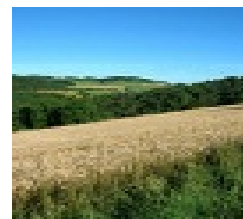
Powered by Leaflet — © OpenStreetMap contributors

Circuit culturel de Larajasse : Mini tour des Monts du Lyonnais



Consultez ce circuit sur votre ordinateur ou votre mobile

www.cirkwi.com/circuit/12914



Légende : Circuit Culturel Larajasse Mini tour des Monts du Lyonnais
Credit : OTHL

Ce circuit vous permettra de percer le mystère de l'origine de la Coise et de toucher du doigt le point culminant des Monts du Lyonnais. Départ conseillé : Lamure. Balisage jaune accompagné d'un symbole vert.

Départ : **45.58656, 4.51894**
33 Lamure 69590 Larajasse

Style du circuit :

Difficulté :  

Distance :  **10.4 km**  935 m  350 m
 783 m  0 m



69590 Larajasse

Altitude : 0m

Categorie : Evènements Culturels

Des histoires qui font frissonner

Avec le groupe Croq'histoires, voyagez dans l'imaginaire à l'écoute des histoires qui font frissonner petits et grands. Une autre vision du bourg à travers la dernière nuit d'octobre...Départ place de l'église. Collation en fin de balade. Sur inscription.



33 Allée des Jonquilles 69590,
Larajasse, France

Altitude : **828m**

Départ du village de Lamure

Auteur :

Office de Tourisme des Hauts du
Lyonnais
www.hautsdulyonnaistourisme.fr
office.du.tourisme@cc-hauts-du-lyonnais.fr