

## A ne pas manquer

### A - Le Grand Colombier

Dernière sentinelle des Montagnes du Jura et point culminant du Bugey (1531 m), il domine la ville de Culoz et offre un regard panoramique inoubliable notamment sur les Alpes et les 3 grands lacs alpins du Léman, du Bourget et d'Annecy.

### B - La Réserve Naturelle du marais de Lavours, à Aignoz

Située au pied du Massif du Grand Colombier, elle a été créée en 1984 pour protéger l'un des derniers grands marais continentaux d'Europe de l'Ouest, riche d'une faune et d'une flore remarquables. Un sentier pédagogique sur pilotis long de 1 200 m, permet d'accéder au cœur du marais et de profiter ainsi de l'atmosphère unique qui y règne.

### C - La ville de Belley

Comme l'ensemble du Bugey, elle passa de royaume en royaume au fil des conquêtes et des partages. Diocèse dès le VI<sup>e</sup> siècle, Belley accueillit de nombreux ordres religieux qui marquèrent l'histoire et l'architecture de la ville. L'étymologie de Belley serait liée à la déesse Bellone, déesse romaine de la guerre qui avait comme emblème une louve que l'on retrouve dans les armoiries de la ville et sur de nombreux bâtiments.

### D - Maison d'Izieu, Mémorial des enfants juifs exterminés

Ce lieu raconte l'histoire des enfants juifs d'Izieu, raflés, déportés et assassinés en 1944. Lieu de mémoire et d'éveil à la vigilance, il consacre ses activités à l'information et à l'éducation des publics sur le crime contre l'humanité.

### E - Le musée Escale Haut-Rhône

A la confluence des trois départements de l'Ain, de l'Isère et de la Savoie, dans le « V » que forme le Rhône, ce musée propose une porte d'entrée sur les richesses du Haut-Rhône français, de Genève à Lyon. Equipement moderne dans son architecture comme dans sa muséographie, le site offre sur 700m<sup>2</sup> un vaste espace d'expositions permanentes et temporaires.

### F - La cascade de Glandieu

Site réputé, à proximité immédiate de la route, cette cascade prend toute son ampleur en période de grandes eaux avec sa chute de 60 mètres.

### G - Le vignoble du Bugey

Secret par sa taille, couvrant seulement 500 ha, il se répartit en 3 îlots de production : le secteur de Cerdon, le secteur de Montagnieu et le secteur de Belley. La diversité des sols et des expositions se retrouve dans celle des vins aux caractères très différents, désormais porteurs d'AOC, qui feront le bonheur des papilles ! A consommer bien évidemment avec modération.

**De la frontière Suisse à la Camargue, sur 650 km, l'itinéraire cyclable ViaRhôna longe le Rhône, en mettant en valeur cette formidable richesse qu'offrent le fleuve et ses espaces naturels. En vélo, en roller, à pied, en fauteuil roulant ou en poussette, ViaRhôna est réservée aux modes de déplacement doux, non motorisés. 60% de l'itinéraire se fait en site propre sur les digues du fleuve et 40% sur des petites routes.**

**En sillonnant ViaRhôna, vous contemplez une nature surprenante qui rivalise de diversités et de richesses.**

Compris entre le Lac Léman et le nord de l'agglomération lyonnaise, la région du Haut-Rhône vous permettra de découvrir le Rhône sous un aspect sauvage et peu connu. Dans ce territoire, le Rhône s'écoule doucement mais puissamment depuis les Alpes suisses, en creusant parfois sa route à travers les falaises comme celle du défilé de Pierre Châtel. Ses crues les plus importantes se forment au printemps lorsque de fortes pluies se combinent avec la fonte des neiges. Avant l'aménagement du fleuve, les crues façonnaient le paysage fluvial. Elles formaient des bras secondaires (lônes) et des îles, si bien que le lit du Rhône était en constante évolution. Le fleuve a été aménagé mais entre canaux artificiels ou Rhône sauvage, il offre toujours une grande biodiversité et un exceptionnel terrain de jeu pour des activités nature. C'est notamment un site de prédilection pour le castor. Aujourd'hui, le tourisme se développe sur le fleuve et ses berges avec notamment ViaRhôna, le passage du Chemin de Saint-Jacques-de-Compostelle, le développement du canoë et la construction d'écluses pour la navigation de plaisance.

#### Le Saviez-vous ?

Au début du XX<sup>e</sup> siècle, le castor a failli être éradiqué d'Europe Occidentale et le fleuve Rhône a constitué l'un de ses derniers refuges. Grâce aux mesures de protection mises en place dès 1909, l'espèce a recolonisé peu à peu et naturellement l'ensemble du bassin rhodanien.

L'exemple le plus étonnant de cette reconquête est l'existence depuis une vingtaine d'années de plusieurs familles en centre ville lyonnais.

## Informations pratiques

### Quelques sites et musées sur votre chemin

Culoz : Château de Montvéran  
Tél. : 04 79 87 01 33

Maison du patrimoine  
Tél. : 04 79 87 00 30  
Web : [www.culoz-tourisme.com/](http://www.culoz-tourisme.com/)

Ceyzérieu : Réserve Naturelle et Maison du marais de Lavours  
Tél. : 04 79 87 90 39 ou 04 79 54 21 58  
Web : [www.reserve-lavours.com](http://www.reserve-lavours.com)

Belley : Cathédrale Saint Jean-Baptiste  
Tél. : 04 79 81 29 37 (cure)

Brégnier-Cordon : Musée Escale Haut-Rhône  
Tél. : 04 79 42 06 06  
Web : [www.escalehautrhone.fr](http://www.escalehautrhone.fr)

Izieu : Maison d'Izieu, Mémorial des enfants juifs exterminés  
Tél. : 04 79 87 21 05  
Web : [www.memorializieu.eu](http://www.memorializieu.eu)

### Pour en savoir plus sur les hébergements, la restauration, les activités, les loueurs de vélo... contactez les Offices de Tourisme

Office de Tourisme Culoz - Grand Colombier - Marais de Lavours  
6 rue de la Mairie - 01350 Culoz  
Tél. : 04 79 87 00 30 - Email : [contact@culo-z-tourisme.com](mailto:contact@culo-z-tourisme.com)  
Web : [www.culoz-tourisme.com](http://www.culoz-tourisme.com)

Office de Tourisme de Belley  
34 Grande Rue - 01300 Belley  
Tél. : 04 79 81 29 06 - Email : [ot\\_belley@club-internet.fr](mailto:ot_belley@club-internet.fr)  
Web : [www.cc-belley-bas-bugey.com](http://www.cc-belley-bas-bugey.com)

Office de Tourisme du Pays de Lhuis et Izieu  
Le village - 01680 Lhuis  
Tél. : 04 74 39 80 92 - Email : [tourismelhuis@wanadoo.fr](mailto:tourismelhuis@wanadoo.fr)  
Web : [www.tourismelhuis.fr](http://www.tourismelhuis.fr)

### L'info au bout des doigts...

Que faire aux alentours ? où manger ? où dormir ?  
Retrouvez toute l'information touristique sur votre mobile !  
[www.ain-tourisme.mobi](http://www.ain-tourisme.mobi)

Carte Michelin n°328 - Cartes IGN au 25.000e n°3331OT, 3232ET, 3231.

## l'Ain à vélo



# ViaRhôna, du Léman à la Méditerranée

28



Difficulté :   
Circuit : 60 km  
Dénivelé : négligeable  
Temps moyen : 4 à 5h

28

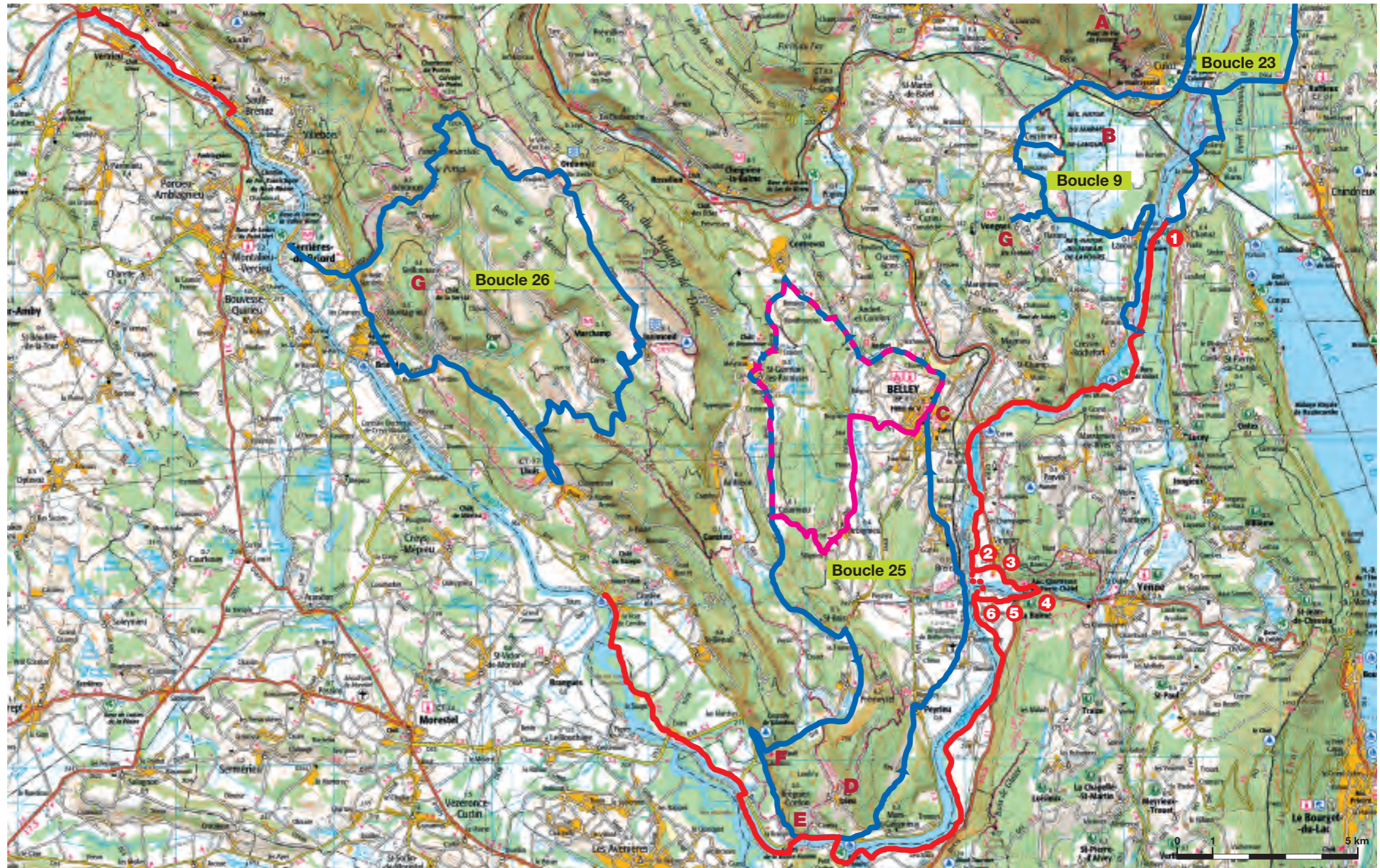
l'Ain  
Mon luxe au naturel  
BRASSE - BUGEY - STOMES - PAYS DE GEX

## Écluse de Savières à Chanaz

- 1 Entrez sur ViaRhôna par l'écluse de Savières et suivre le tracé jusqu'à Virignin.
- 2 Sortez de ViaRhôna pour rejoindre Virignin par la D.31a.
- 3 Dans Virignin, prenez à droite sur la D.1504 en direction de Yenne, par le défilé de Pierre Châtel. Soyez prudent cette route est très fréquentée.
- 4 Traversez le Rhône pour rejoindre La Balme par la D.1516.
- 5 Dans La Balme, prenez la 2ème à droite et poursuivez en direction du Rhône.
- 6 Rejoignez ViaRhôna et poursuivez jusqu'à Port-de-Groslée.

Pour information un autre tronçon de Viarhônga est opérationnel, plus au nord entre Sault-Brénez et Lagnieu. Pour l'atteindre depuis Port-de-Groslée, empruntez la D.19 jusqu'à Sault-Brénez en passant par Serrières-de-Briord.

Plusieurs boucles de l'Ain à vélo sont à proximité immédiate de Viarhônga, empruntez-les pour découvrir les territoires de l'Ain.



Tronçon à l'étude