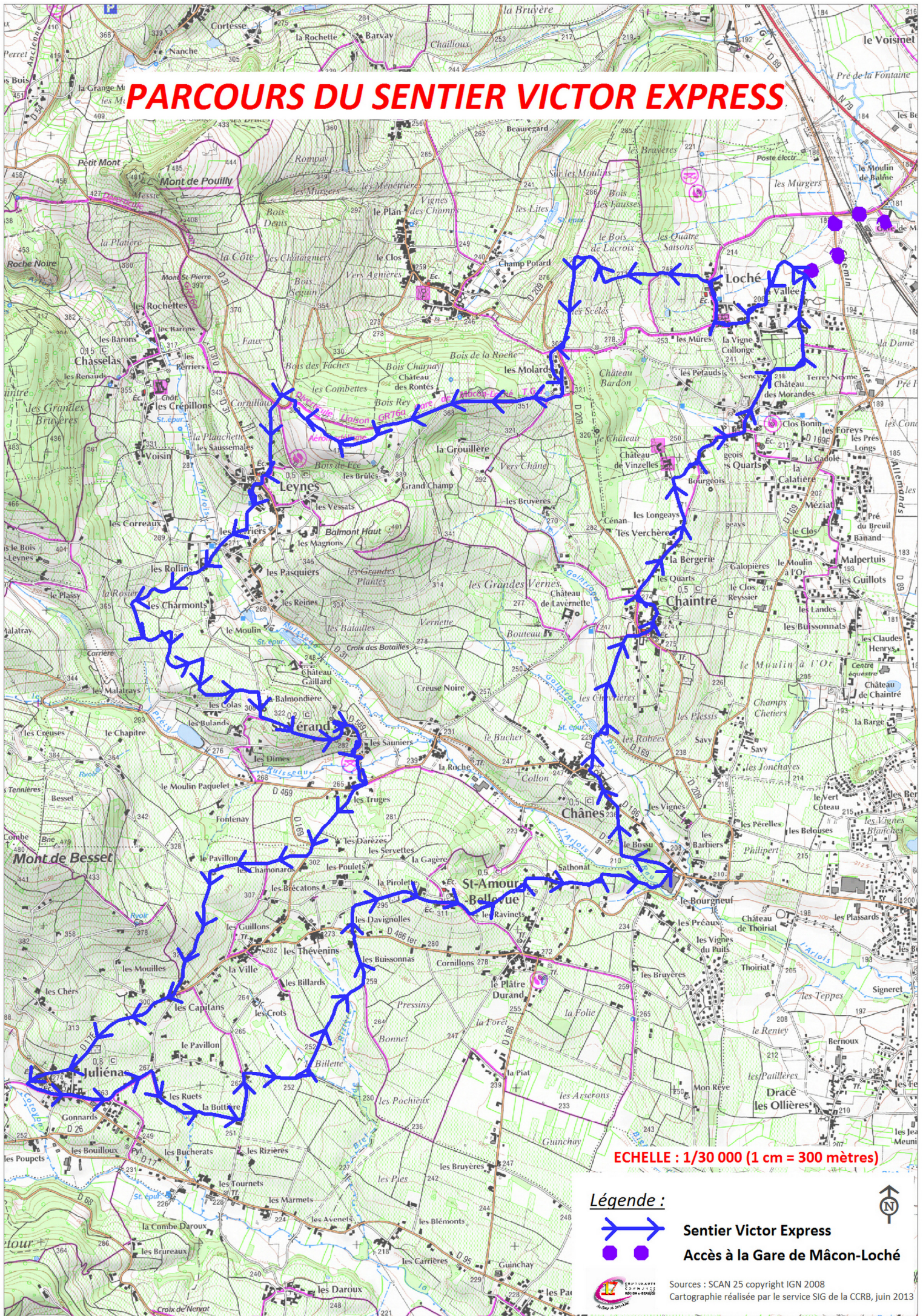


# PARCOURS DU SENTIER VICTOR EXPRESS



ECHELLE : 1/30 000 (1 cm = 300 mètres)

Légende :



Sentier Victor Express



Accès à la Gare de Maçon-Loché



Sources : SCAN 25 copyright IGN 2008  
Cartographie réalisée par le service SIG de la CCRB, juin 2013