

● **Bienvenue sur nos sentiers pédestres !**

Lors de votre randonnée, merci de respecter les consignes suivantes :

- La plupart des sentiers que vous allez emprunter sont privés. Respectez le fruit du labeur des vignerons
- N'abandonnez pas les reliefs de vos repas sur le bord du chemin ; les emballages vides ne pèsent rien dans le sac...
- Ne prélevez pas les espèces sauvages
- Maintenez la propreté du site
- Fumeurs, ne laissez pas vos mégots
- N'allumez pas de feux



© CDT Rhône

# Saint Julien en Beaujolais

● **Bon à savoir...**

Au centre du village, le château de la Rigaudière (XVIIème siècle) est construit à l'emplacement d'un château féodal.

Un membre de la famille Rigaud devint évêque de Rouen et faisait venir, d'après la légende, du vin du Beaujolais pour stimuler l'ardeur de son sonneur de cloche...

L'expression « Boire à tire La Rigaud » viendrait de là.

**Village fleuri en 1978, en l'honneur de Claude Bernard dont on célèbre le centenaire de la disparition.**

843 habitants « Les Juliennois »  
Superficie : 689 hectares  
Altitude : 240m

Mairie : 04 74 67 55 22  
mairie-de-st-julien@wanadoo.fr



● **Le village natal de CLAUDE BERNARD**

● **Claude Bernard**

Claude Bernard, né en 1813, était fils de vigneron. Apprenti dans une pharmacie de Vaise, il s'essaye à la littérature. Après l'échec de sa tragédie « Arthur de Bretagne », il reprend des études de Médecine. Remarqué par Magendie, professeur au Collège de France, il s'oriente vers la physiologie, science qui étudie le fonctionnement du corps humain. Ses dons d'observation et son sens pratique lui font remettre en question les conceptions archaïques de la médecine de l'époque. Il met au point la méthode de la médecine expérimentale qui révolutionne le monde scientifique. Ses travaux sur la fonction glyco-génique du foie, sur le curare, sur la fermentation alcoolique lui valent une notoriété internationale.

Professeur au Collège de France, à la Sorbonne, et au Muséum d'histoire naturelle, il est élu Sénateur d'Empire, Académicien et reçoit les hautes distinctions de Chevalier, Officier, et Commandeur de la Légion d'Honneur.

Mort en 1878 à Paris, il est le premier scientifique à avoir droit à des obsèques nationales et est exhumé au cimetière du Père Lachaise.



● **Les maisons de Claude Bernard**

Depuis 2004, elles sont la propriété de la Communauté de communes Beaujolais Vauxonne. Elles sont gérées par l'association des Amis du Musée Claude Bernard. En hommage au grand homme, la maison natale du scientifique est restaurée et aménagée, ainsi que la maison de maître qu'il rachète en 1858 pour ses fréquents séjours en Beaujolais.

Les maisons de **Claude Bernard** vous proposent de découvrir l'inventeur de la médecine expérimentale.



## Les sentiers de randonnée : Saint Julien en Beaujolais



- 4 sentiers de randonnée balisés et leur variante
- De magnifiques paysages à découvrir
- Un patrimoine exceptionnel



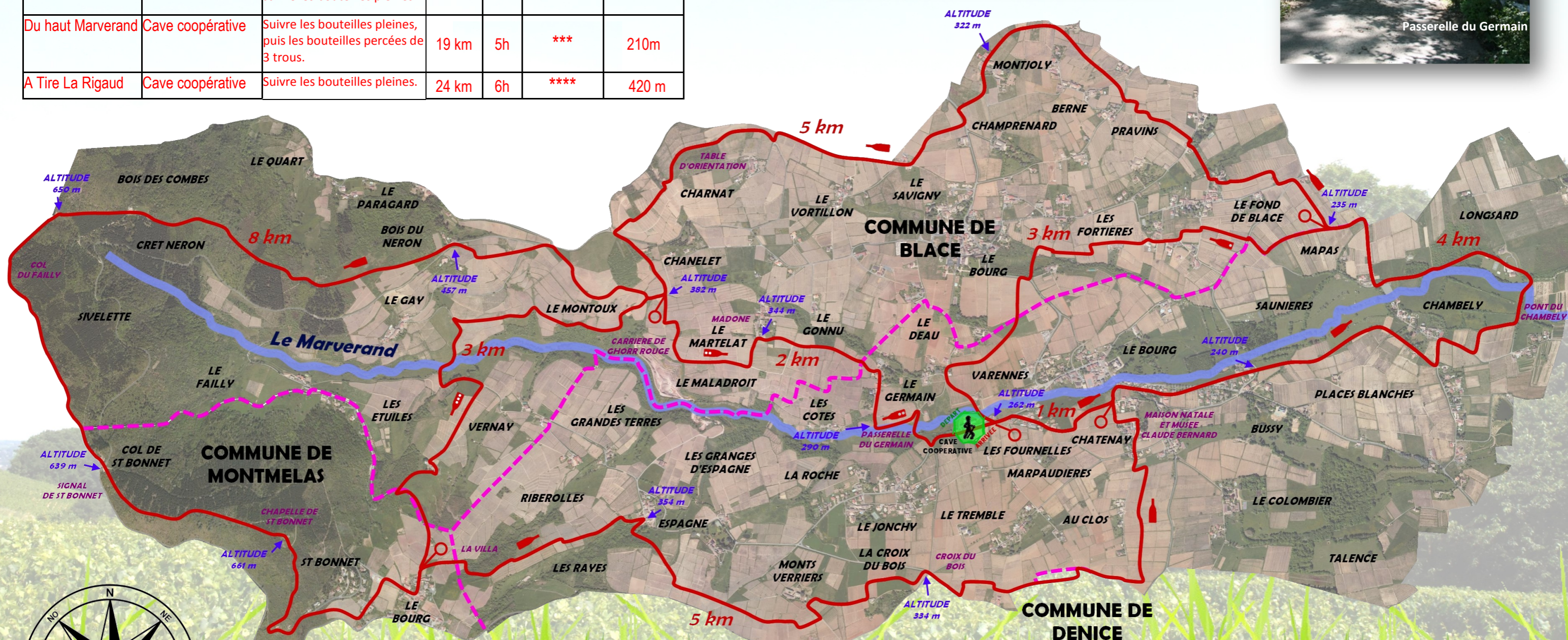
BEAUJOLAIS  
VAUXONNE

BONNE PROMENADE

**Dernier dimanche d'avril : Randonnée pédestre**

# ● Les sentiers pédestres de St Julien en Beaujolais

Sentier	Point départ	Balisage	Nb. km	Durée	Difficulté	Dénivelé
Circuit du Tacot	Cave coopérative	suivre les bouteilles pleines, puis les bouteilles percées d'un trou	8 km	2h		20 m
	Cave coopérative	Suivre les bouteilles percées de 2 trous, puis au Montoux, suivre les bouteilles percées de 3 trous	11 km	3h	**	190 m
Du Crêt Charnat	Cave coopérative	Suivre les bouteilles pleines, puis les bouteilles percées de 2 trous.	12 km	3h	*	160 m
	Cave coopérative	Suivre les bouteilles percées de 2 trous, puis au Montoux, suivre les bouteilles pleines.	16 km	4h	***	400 m
Du haut Marverand	Cave coopérative	Suivre les bouteilles pleines, puis les bouteilles percées de 3 trous.	19 km	5h	***	210m
A Tire La Rigaud	Cave coopérative	Suivre les bouteilles pleines.	24 km	6h	****	420 m



## ● A découvrir

Découvrez les autres sentiers de randonnées de la Communauté de communes Beaujolais Vauxonne : Blacé, Le Perréon, St Etienne des Oullières, St Georges de Reneins, Salles-Arbussonnas et Vaux en Beaujolais!

Echelle : 180m