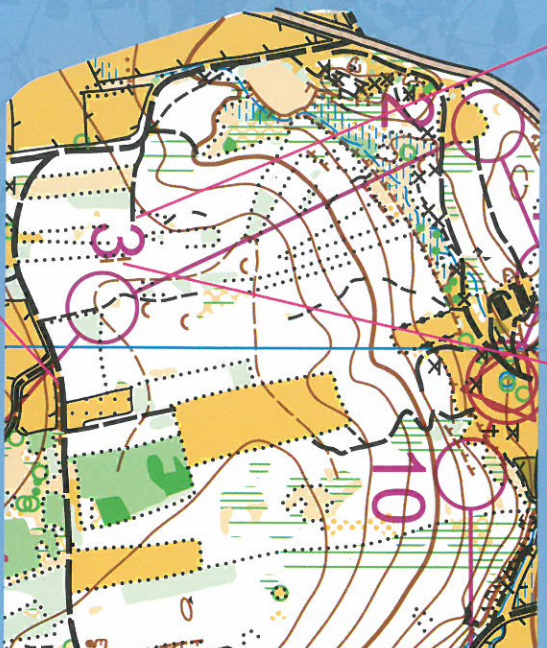


3 Illustrations

Itinéraire de la borne 2 à la borne 3.

Point d'attaque
Extrémité du chemin

Axe imaginaire



Ligne d'arrêt

Chemin carrossable

Une fois arrivé au point d'attaque, orientez votre carte et suivez un axe imaginaire qui part du point où vous êtes et va au point que vous recherchez. Si vous dépassez la borne 3, vous vous retrouverez sur un chemin carrossable (ligne d'arrêt). Resituez-vous et recommencez l'opération.

- 1
- 2
- 3 A vous de jouer !!!

Vous avez aimé ?

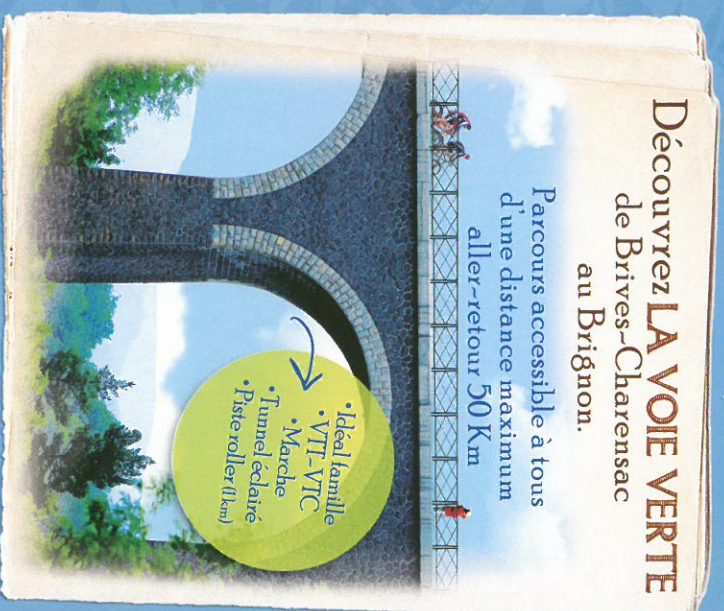
Alors venez découvrir les autres parcours disponibles sur le site de la Durande et à travers la France sur :



À deux pas du Puy-en-Velay

Découvrez LA VOIE VERTE de Brives-Charensac au Brignon.

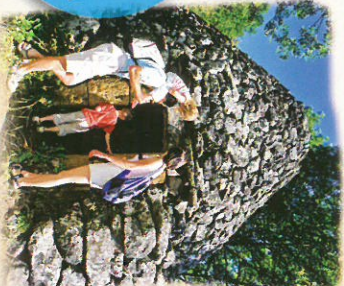
Parcours accessible à tous
d'une distance maximum
aller-retour 50 Km



Découvrez LE SENTIER DES CHIBOTTES. à Vals-près-Le Puy.

Cabanes
entièrement
bâties en pierre
sèche

- Parcours 17 km (1 heure)
- Parcours 5,7 km (2 heures)



Ne pas jeter sur la voie publique

INFORMATIONS COMPLÉMENTAIRES:

Office de Tourisme du Puy-en-Velay

Tél.: 04 71 09 38 41 / www.olepuyenvelay.fr



BENVENUE AU VERNET

Parcours d'orientation
de La Durande



Départ depuis le panneau d'information