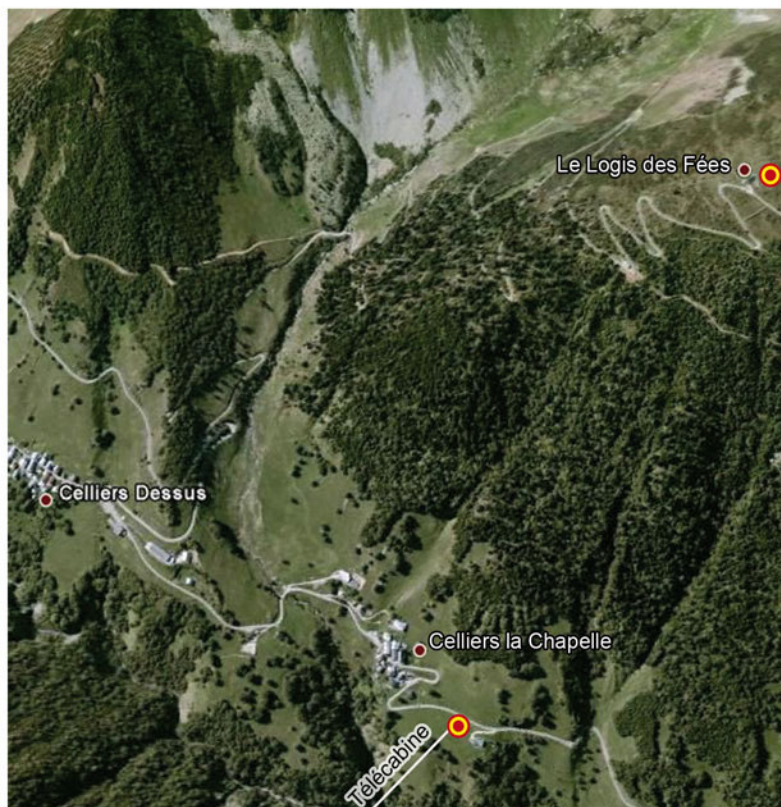


## Départ depuis le village

## Le Logis des Fées, Celliers



Durée : 3h30

10 Distance : 5,5km

Dénivelé : 600m

Durée : 2h30

10<sup>bis</sup> Distance : 5km

Dénivelé : 420m

Numéros utiles

Météo France : 0 892 680 273 - Urgences : 112

Office de Tourisme de Valmorel et des Vallées d'Aigueblanche  
www.valmorel.com

## Plan général



## Description

**10** De la télécabine, à Celliers, monter au village par la route et la ruelle piétonne. De l'hôtel du Grand Pic, suivre la route du col de la Madeleine sur 80 m. Un peu avant le pont (vieux moulin au bord du torrent, d'accès libre), emprunter sur la droite le sentier qui part en direction du refuge du Logis des Fées. Montée progressive en partie découverte et en partie sous bois. Le sentier coupe à plusieurs reprises la route du logis des Fées et permet d'évoluer progressivement au sein de la Combe de la Chapelle et de la Combe au Loup (Combalovir), au son des marmottes. Les étages forestiers se succèdent des feuillus aux épinettes, jusqu'à l'arrivée au refuge du Logis des Fées (1839 m). Ce refuge, construit par le service de Restauration des Terrains en Montagne à l'occasion des travaux de reforestation destinés à éviter les avalanches menaçant la vallée, offre un panorama unique sur l'ensemble des vallées d'Aigueblanche, les glaciers de la Vanoise et la chaîne frontalière.

La descente peut s'effectuer, le long des paravalanches, par un sentier rapide.

**10bis** Du refuge du Logis des Fées. Suivre le chemin (au milieu des « myrtilliers ») qui succède à la route en direction du lac de l'Arpettaz (tritons alpestres). Depuis ce lac d'altitude, le panorama est exceptionnel. On peut également observer les chamois du pic Lachat à la jumelle ainsi que de nombreuses gouilles d'eau en cours de disparition. Suivre la direction du lac du Branlay en empruntant la crête du Grand Plan (petit sentier). La descente sur le lac s'effectue par un sentier de montagne. En cours de saison, le lac se vide lentement par perméabilité du socle morainique (moraine frontale bien identifiable). Du lac, poursuivre la descente dans la combe de la chapelle, puis entreprendre, sur la gauche, une montée vers le refuge du Logis des Fées (on peut éviter cette remontée en poursuivant directement la descente vers Celliers). La présence de moutons et de chiens patous doit vous inciter à la discrétion.