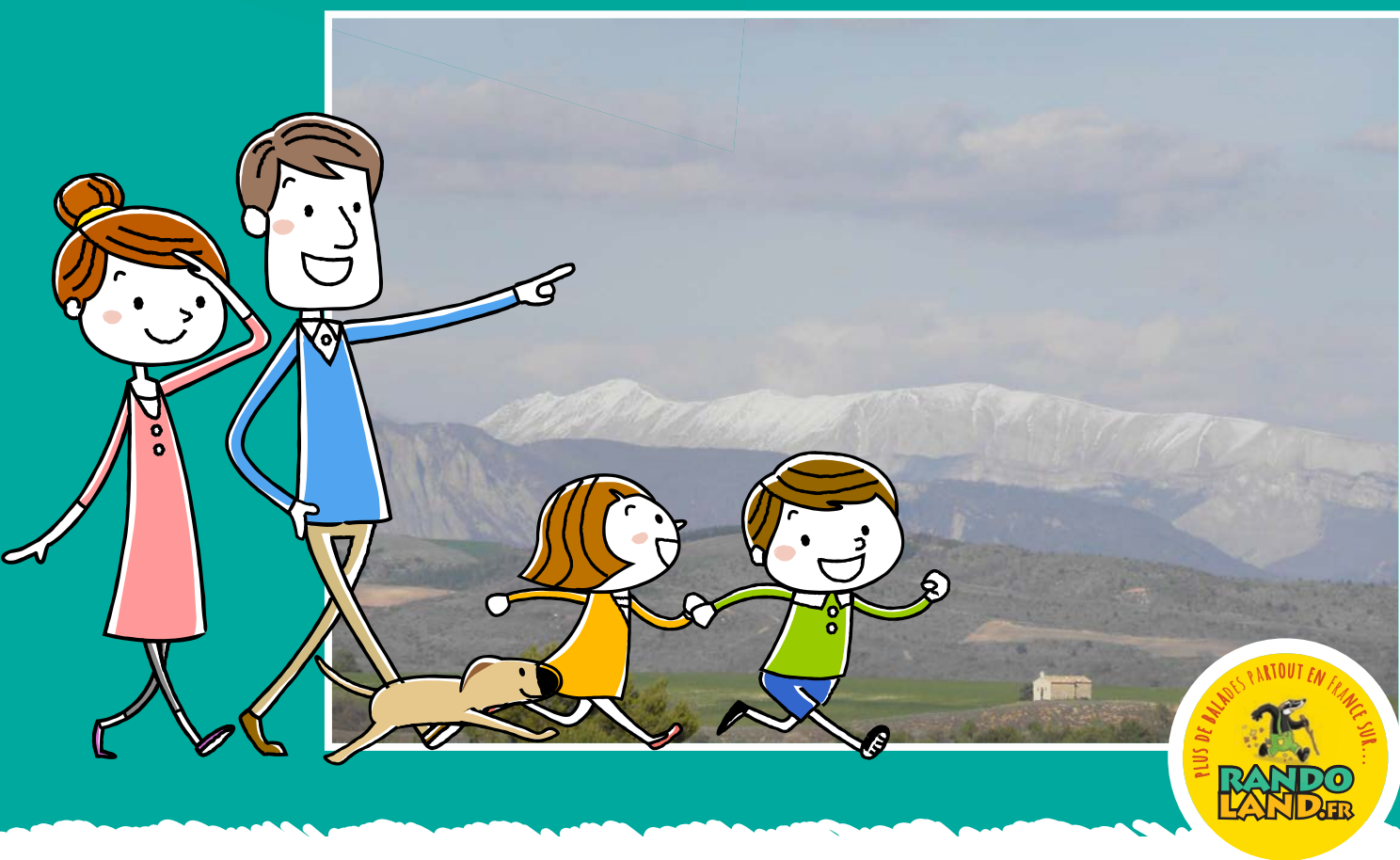


BALADES LUDIQUES POUR PETITS ET GRANDS

Puimichel



Visiter,
se balader,
s'amuser!



Destination
HAUTE-PROVENCE
DURANCE LUBERON VERDON

Office de Tourisme et des Congrès
Durance Luberon Verdon Tourisme
Bureau d'Information Touristique de
Gréoux-les-Bains
7, Place de l'Hôtel de Ville
04800 - GREOUX-LES-BAINS
04 92 78 01 08
greouxlesbains@tourisme-dlva.fr
www.greouxlesbains.com
www.durance-luberon-verdon.fr

Facile



1,5 km

1h00

Puimichel

Départ : Place de l'église**GPS :** 43.973690N / 6.019492E

Perché à 700 m d'altitude, Puimichel est un petit village provençal construit en escalier et couronné en son sommet par la chapelle Saint-Elzéar. Attention, la pente est raide ! Mais la vue à 360° sur la vallée qui entoure le bourg en vaut largement la peine. Perché sur sa colline, Puimichel regarde vers le ciel. Un observatoire astronomique amateur est implanté depuis la fin des années 1920. Ouvert à tous, cet observatoire invite tous les curieux à venir admirer planètes, étoiles et satellites grâce à son télescope géant, qui compte parmi les plus grands du monde.

Carnet de route

Soyez vigilants avec vos enfants notamment sur les zones non piétonnes. Le parcours s'effectue sous votre entière responsabilité. La société Randoland et l'Office de Tourisme déclinent toute responsabilité en cas d'accident.

Se garer sur le parking à côté de l'église. Commencer par observer la fontaine

①

Se diriger devant l'entrée de l'église

②

Face à l'entrée principale de l'église partir à gauche et prendre la petite route qui monte en direction de l'espace Raymond Yves. Observez l'ancien moulin

③

Revenir sur ses pas et entrer dans l'aire de jeux. La traverser pour se rendre au pied du monument aux morts

④

Sortir de l'aire de jeux et partir complètement à droite. Au croisement,

monter sur la droite pour retourner vers la fontaine. S'engager dans la petite rue du 14 juillet qui monte entre les maisons. Prenez la première à droite et tout au bout de la rue et emprunter la montée Saint-Elzéar. Continuer de monter et prendre à gauche. Rester sur cette route jusqu'à l'oratoire

⑤

D'ici on voit l'observatoire. Tourner complètement à gauche pour vous rendre à La Chapelle et étudier les tables d'orientation

⑥

Revenir légèrement sur vos pas pour descendre place Henri Michel et descendre les escaliers. Continuer de

descendre les escaliers sur la droite. En bas des escaliers, passer devant l'ancien lavoir sur la droite. Continuer dans la rue de la Haute fontaine et descendre tout de suite à gauche. Au début de la rue, observer sur le mur la plaque de l'Agapè

⑦

Continuer de descendre dans la rue puis prendre à gauche sur la place Gervais Bonnafoux. Descendre les escaliers. Prendre complètement à droite. Descendre toujours tout droit pour retourner à la mairie. Fin de la balade.



Puimichel

Mais que mange l'inspecteur Rando derrière le puits du jardin ?
Utilise le dessin ci-contre et les informations fournies sur la page suivante pour découvrir de quel fruit ou légume du jardin se régale l'inspecteur.
En fin de parcours, note son numéro dans la case prévue pour la réponse.
À l'Office de Tourisme ou sur le site randoland.fr, tu pourras vérifier si tu as trouvé la bonne réponse.



- 1 chou blanc ; 2 aubergine ; 3 tomate ; 4 salade batavia
- 5 carotte ; 6 fraise ; 7 poivron ; 8 chou-fleur ; 9 oignon

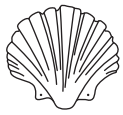
TA RÉPONSE



1 La fontaine

Un blason est gravé sur le pilier central de la fontaine. Observe-le bien. Quel objet vois-tu ?

Tu vas découvrir quel fruit ou légume éliminer.



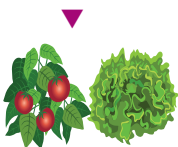
2 L'église

Regarde le clocher. Que vois-tu à droite de l'horloge ?



3 L'ancien moulin

Quelle photo correspond à cet ancien moulin ?



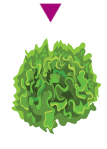
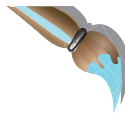
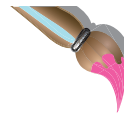
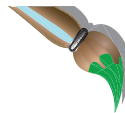
4 Le monument aux morts

Demande à un « grand » de te montrer le prénom de M. ESCLANGON. Quelles étiquettes correspondent à son prénom ?



5 L'oratoire

Quel pinceau a été utilisé pour peindre la robe du personnage au centre de la croix ?



LE SAIS-TU ?

Un peu plus loin, face à l'oratoire, tu peux apercevoir le toit de l'observatoire astronomique de Puimichel.

6 La chapelle Saint-Elzéar

Place-toi devant la table d'observation en demi-cercle. Demande à un « grand » de te montrer l'altitude de Puimichel. Quel nuage de chiffres lui correspond ?



7 Agapè

Observe bien cette plaque. Que vois-tu tout en haut, à droite ?

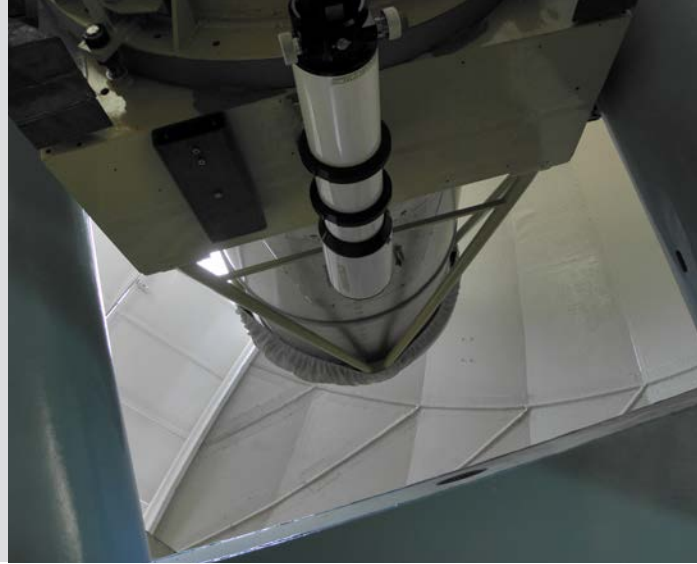




ÉNIGME

Afin d'avoir des étoiles plein les yeux, ce passionné d'astronomie se lance dans une folle aventure, avec la précieuse aide de sa femme Arlette : réaliser un miroir géant de 1 mètre pour un télescope. À cette époque, dans le monde amateur, les 20 centimètres de diamètre sont la plus grande taille... Dans les années 1980, après quelques déconvenues, le projet voit finalement le jour et fait de cet homme et sa femme les pionniers en matière de construction du plus grand télescope amateur au monde.

À toi de jouer avec l'inspecteur Rando pour découvrir l'identité de cet homme qui s'est lancé dans cet incroyable projet, apportant à Puimichel sa renommée dans le monde de l'astronomie.



© OTC Durance Lubéron Verdon Tourisme

À chaque point indice, lis bien les indications de la page suivante et reporte tes réponses sur la grille de bas de page. Tu disposes du plan ci-dessous. À l'emplacement des pastilles numérotées, lis les indications qui te permettront de résoudre l'énigme principale.

À ton retour à la maison, avec l'aide de tes parents, rends-toi vite sur le site randoland.fr pour vérifier ta réponse.





Pour toutes les activités de cette fiche, reporte dans la grille de bas de page les réponses trouvées en face des nombres correspondants.

1 La fontaine

Trois enfants ont compté les coquilles Saint-Jacques présentes au-dessus de l'année de la fontaine. Dans quelle expression peut-on inscrire ce nombre ?

ÉLINE : Se ressembler comme ... gouttes d'eau.

PABLO : Deux et deux font ...

LILOU : Ainsi font, font, font, ... petits tours et puis s'en vont.

Reporte le prénom de celui qui a raison dans la grille.

LE SAIS-TU ?

Le village se situe sur l'un des chemins menant à Saint-Jacques-de-Compostelle, d'où les coquilles.

2 L'église

De couleur blanche, on en retrouve une à côté de chaque cloche sur cette église. De quoi s'agit-il ? Choisis dans la liste suivante le mot qui rime avec celui découvert :

ARÊTES – DROITS – ÉLOGES – VERTUS

Inscris, dans la grille, le bon mot.

3 L'ancien moulin

Dominant la vallée, ce moulin est bien joli. L'inspecteur Rando en a fait une photo mais une seule est bonne. Laquelle ?



17



25

Remplace le nombre découvert par la lettre qui a cette place dans l'alphabet.

Ex. : 1 → A ; 2 → B ; etc.

Note dans la grille la lettre découverte.

4 Le monument aux morts

"Nous sommes trois de la même famille. Je suis le seul à avoir un prénom qui commence par une voyelle et qui rime avec mon nom. Qui suis-je ?"

Inscris ta réponse dans la grille.

5 L'oratoire

Observe les feuilles représentées sous le personnage de la croix. Deux amies ont cru reconnaître la plante à qui elles appartiennent. Qui a choisi la photo la plus ressemblante ?



ANNABELLE



CHARLOTTE

Reporte dans la grille le prénom du bon dessinateur.

LE SAIS-TU ?

Un peu plus loin, face à l'oratoire, tu peux apercevoir le toit de l'observatoire astronomique de Puimichel.

6 La chapelle Saint-Elzéar

Aide-toi d'un panneau rectangulaire pour trouver la réponse. Repère le nom donné au pic situé entre Sainte-Baume et le mont Aurélien. Amuse-toi à déplacer la 3^e lettre de ce mot et découvre le nom d'une région de France.

Note dans la grille le nouveau mot que tu viens d'écrire.

7 Agapè

Combien de personnages comptes-tu sur cette plaque. S'il y avait un habitant sur la lune, combien y aurait-il au total ?

Reporte ton résultat, en lettres, dans la grille.

Grille réponse

Circuit n°0415601M

1	▶								
2	▶								
3	▶								
4	▶								
5	▶								
6	▶								
7	▶								



Remets en ordre les caractères des cases colorées pour retrouver l'identité du constructeur de cet impressionnant télescope amateur.

Ta réponse :





Puimichel

ÉNIGME

Rêveur, toujours un peu déconnecté de la réalité, on dit de lui qu'il a la tête dans les étoiles. Si cela est vrai au sens figuré, ça l'est tout autant au sens propre car il est passionné d'astronomie. Depuis l'enfance, ses parents lui ont appris à ouvrir les yeux sur la beauté de cette nature qui l'entoure et il se souvient que souvent ils observaient ensemble par une belle nuit le ciel étoilé. Cette passion pour les astres ne l'a jamais quitté et il est même venu exprès à l'observatoire astronomique amateur de Puimichel pour assouvir sa soif d'en apprendre toujours plus.

L'inspecteur Rando aimerait connaître l'identité de cette personne, aussi passionnée que ce couple qui a créé l'observatoire. Sois curieux toi aussi et accompagne l'inspecteur dans cette nouvelle enquête passionnante...

© OTC Durance Lubéron Verdon Tourisme



LISTE D'ASTRONOMES AMATEURS

- ▶ Hector JEAN, né le 20 avril 1991
- ▶ Robin RENOUX, né le 18 décembre 1992
- ▶ Florian AMIEL, né le 19 novembre 1986
- ▶ Sacha PELLEGRIN, né le 28 août 1989
- ▶ Aaron MAGNAN, né le 12 octobre 1993
- ▶ Zachary BEC, né le 24 mai 1988
- ▶ Alix COLLOMB, né le 6 juillet 1987
- ▶ Arthur ESCOFFIER, né le 23 juin 1990

Tu disposes du plan ci-dessous. À l'emplacement des pastilles numérotées, lis les indications qui te permettront de résoudre l'énigme principale.

À la fin de ta balade, rends-toi à l'Office de Tourisme ou sur le site randoland.fr pour vérifier ta réponse.



© Randoland 2020 - © ICN 2020 Autorisation n° 156454-200458



Lors du passage devant chacun des indices lis attentivement les indications fournies. Elles te permettront de résoudre l'énigme posée au verso de cette page.

1 La fontaine

L'inspecteur Rando a repéré les coquilles Saint-Jacques sur la fontaine. Même si elles ne sont pas consommables, il en veut le double.

Remplace le nombre découvert par le mois de l'année correspondant.

Ex. : 1 → janvier ; 2 → février ; etc.

L'homme né ce mois-là n'est pas un passionné d'astronomie. Tu peux l'éliminer de la liste.

LE SAIS-TU ?

Le village est sur l'un des chemins menant à Saint-Jacques-de-Compostelle, d'où la présence des coquilles.

2 L'église

De couleur blanche, il y en a une à gauche de chaque cloche. Sachant qu'une consonne vaut + 7 et une voyelle - 3, calcule la valeur de ce mot.

Ex. : CLOCHE = 7 + 7 - 3 + 7 + 7 - 3 = 22

L'homme né le jour égal à ton résultat n'est pas celui recherché. Tu peux le barrer de la liste.

3 L'ancien moulin

Quel joli moulin surplombant la vallée ! L'inspecteur Rando a sorti son appareil photo pour l'immortaliser mais un seul cliché est le bon.



$(9 \times 9) + 6$



$(9 \times 10) + 3$

Résous l'opération notée sous la bonne photo.

L'année de naissance d'un seul passionné se termine par ton résultat. Élimine-le de la liste car ce n'est pas lui que tu recherches.

4 Le monument aux morts

"Je porte un nom de famille synonyme du mot *histoire*. Mon récit n'a pourtant rien de merveilleux car je suis mort lors de la guerre 1914-1918. Qui suis-je ?"

Le prénom d'un des personnages rime avec le deuxième prénom porté par l'homme découvert. Tu peux le supprimer de la liste.

5 L'oratoire

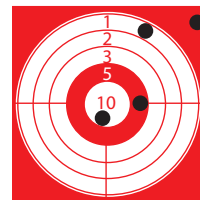
Beaucoup de détails sont visibles en façade de l'oratoire mais fais-en le tour et trouve l'année qui s'y cache. Ajoute entre eux tous les chiffres qui la composent.

Ex. : 1945 = 1 + 9 + 4 + 5 = 19

Qui a réalisé un score identique à ton résultat ?



JUSTINE



ALEXANDRE

Le nom de famille d'un des hommes compte autant de lettres que le prénom noté sous la bonne cible. Raye-le de la liste !

LE SAIS-TU ?

Un peu plus loin, face à l'oratoire, tu peux apercevoir le toit de l'observatoire astronomique de Puimichel.

6 La chapelle Saint-Elzéar

Sur le panneau d'orientation en demi-cercle, trouve le nom donné à cette crête. Si tu enlèves une lettre au dernier mot, tu découvriras le nom donné à des animaux qui rugissent.

La lettre supprimée est présente dans le prénom d'un des personnages. Tu peux l'éliminer de la liste car ce n'est pas notre passionné d'astronomie.

7 Agapè

Observe la plaque et complète à l'aide des lettres ci-dessous la phrase suivante :

A B C E E E H H I L N N O P S T T U Z

Nous sommes ____ personnes à admirer les ____ étoiles visibles dans le ciel. Celle qui te parle, c'est moi : la seule femme portant une robe _____.

Les lettres restantes forment un nombre.

L'homme recherché n'est pas né un jour multiple de ce nombre. Tu peux le barrer de la liste !

Circuit n° 0415601G

Tu devrais maintenant connaître le prénom et le nom de cet astronome amateur.

Ta réponse:

Tu peux vérifier ta réponse à l'Office de Tourisme ou sur le site internet Randoland.fr